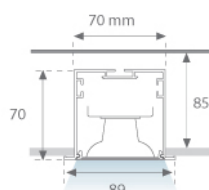


## FIL 70 TECH

F71RE200MOTS830NW



## FIL 70 TECH REC 2M 3200 WW WH.

## Descripción:

Estructura empotrable modelo FIL 70 TECH REC 2M 3200 WW WH. de la marca LAMP. Fabricada en extrusión de aluminio lacado en color blanco mate. Modelo para LED MID-POWER, con temperatura de color blanco cálido y equipo electrónico incorporado, que consiste en una reflexión en dos fases. Clase de aislamiento I. Seguridad fotobiológica grupo 0. Declaración Ambiental de Producto - DAP (EPD®) disponible, según norma UNE-EN ISO 9001:2015 y UNE-EN ISO 14001:2015.

Acabado: Blanco mate RAL 9010

Dimensiones: 2.000 x 70 x 70 mm

Peso: 4.247 g

Instalación: Empotrado

Medidas empotramiento: 2.012 x 78 x 85 mm

## CARACTERÍSTICAS TÉCNICAS:

Flujo de salida: 3.060 lm

K: 3000

Plum: 26,8W

IRC: 80

Eficacia: 114,1 lm/w

MacAdam: 3

UGR: &lt;19

Alimentación: 220-240V 50/60Hz

Fuente de Luz: MID POWER LED

Equipo: Electrónico

Horas de vida led: 50.000 L80 B10 (Ta=25°C)

Pled: 25W

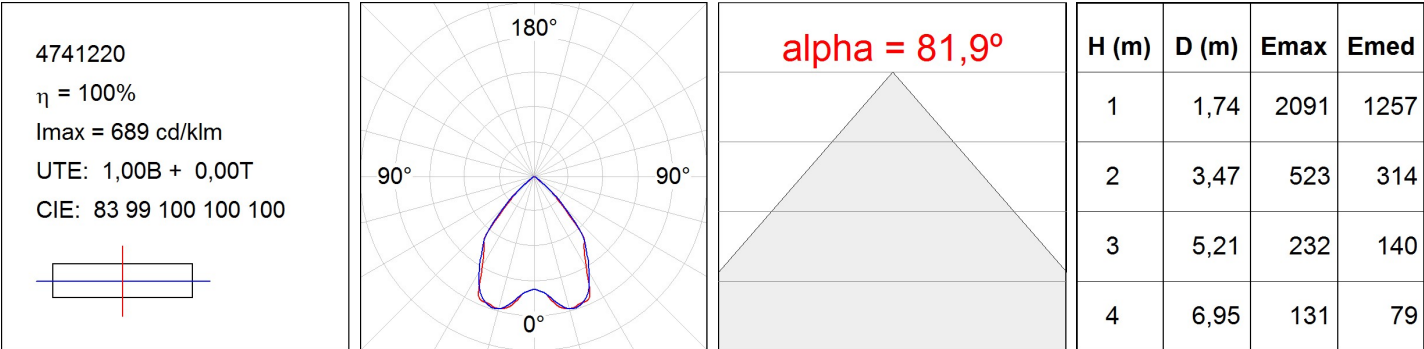
Tolerancia del flujo de salida +/- 10%



## Opciones Personalizables:



DATOS FOTOMÉTRICOS :



ACCESORIOS :

Montaje



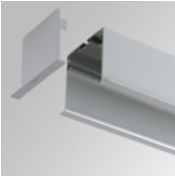
Cód. producto:  
ELWRST

Descripción:  
ACC. ELECTROSTATICS WRIST STRAP



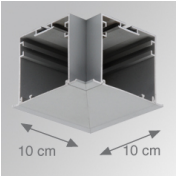
Cód. producto:  
F7JO

Descripción:  
ACC. INTM JOINT



Cód. producto:  
F7REECG  
F7REECW

Descripción:  
FIL 70 ACC. REC END COVER GR.  
FIL 70 ACC. REC END COVER WH.



Cód. producto:  
F7TEREHCG  
F7TEREHCW

Descripción:  
FIL 70 TECH ACC. REC 90° CORNER GR.  
FIL 70 TECH ACC. REC 90° CORNER WH.

ACCESORIOS :

Óptico



Cód. producto:  
DIOPST1000

Descripción:  
ACC. DIF. SOFT TECH OPAL