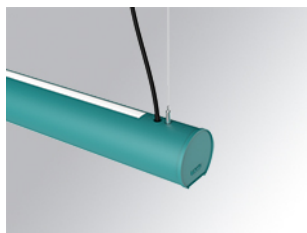


## DATOS TÉCNICOS EN REVISIÓN

L61SE168MOIO940D3



LTUB60 SU RE 1680 7600 NW D/I OP DALI WE

## Descripción:

Luminaria de superficie para suspender modelo Lamptub 60 de la marca LAMP. Fabricada en extrusión de aluminio reciclado con una tasa del 80%, con sección circular de 60mm y longitud de 1680mm. Modelo de luz directa-indirecta con difusor de policarbonato opal. Modelo para LED MID-POWER, con temperatura de color 4000K con CRI90. Equipo electrónico DALI incorporado. Con un grado de protección IP40, IK07. Clase de aislamiento I/II. Seguridad fotobiológica grupo 0. Horas de vida: 72.000h L80 B10. Compatible con sistema Nomadic de la marca Lamp. Acabados disponibles: Blanco (RAL 9010), Negro (RAL 9011), Paleta Wellbeing y BeSocial.

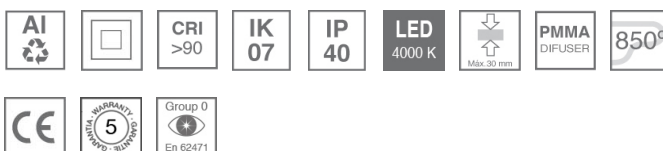
Acabado: Paleta WELLBEING - 3 TEXTURIZADO

Instalación: Suspendido

## CARACTERÍSTICAS TÉCNICAS:

Flujo de salida:	4.623 lm	K:	4000
Plum:	52,5W	IRC:	90
Eficacia:	88 lm/w	R9:	70
Fuente de Luz:	MID POWER LED	MacAdam:	3
Horas de vida led:	72.000 L80 B10 (Ta=25°C)	Alimentación:	220-240V 50/60Hz
Pled:	30.3W	Equipo:	Regulable DALI

Tolerancia del flujo de salida +/- 10%



## Opciones Personalizables:

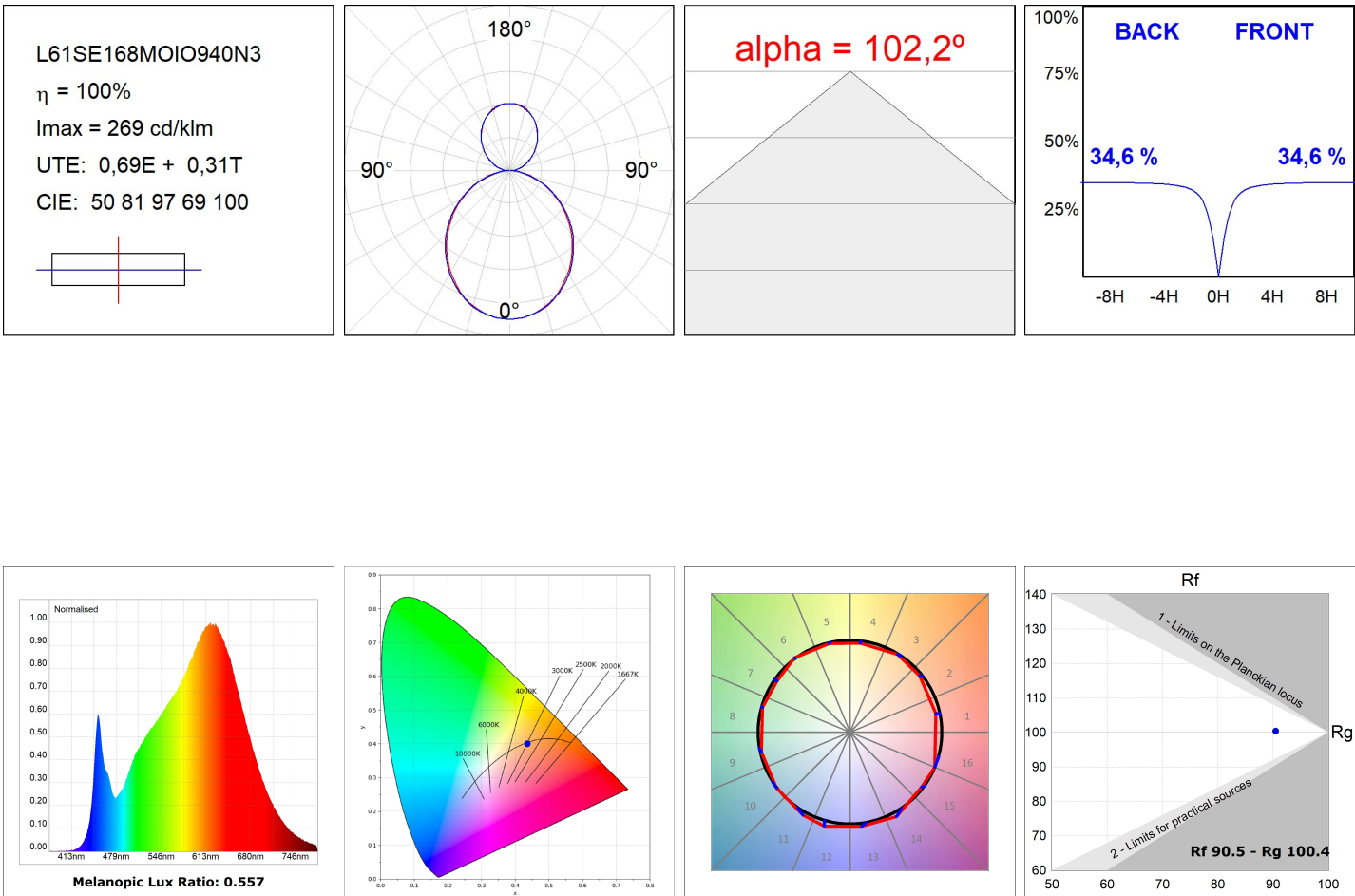


DATOS TÉCNICOS EN REVISIÓN

L61SE168MOIO940D3

LTUB60 SU RE 1680 7600 NW D/I OP DALI WE

DATOS FOTOMÉTRICOS :



**DATOS TÉCNICOS EN REVISIÓN**

ACCESORIOS :

Montaje



**Cód. producto:**

L6SUECB

**Descripción:**

LTUB60 ACC. SUR END COVER BK.

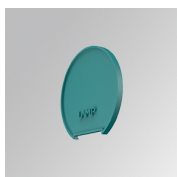


**Cód. producto:**

L6SUECW

**Descripción:**

LTUB60 ACC. SUR END COVER WH.



**Cód. producto:**

L6SUECW3

**Descripción:**

LTUB60 ACC. SUR END COVER WE.



**Cód. producto:**

L6SUECW4

**Descripción:**

LTUB60 ACC. SUR END COVER BS.