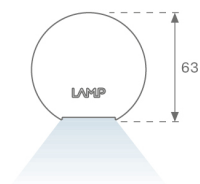


## L61ST112LOOC9TWDB



## LTUB60 SUT 1120 1600 TW COMF DALI BK

## Descripción:

Luminaria para instalar en carril suspendida modelo Lamptub 60 de la marca LAMP. Fabricada en extrusión de aluminio reciclado con una tasa del 80%, con sección circular de 60mm y longitud de 1120mm, con difusor opal confort formado por un policarbonato translucido y lámina óptica para un control de la distribución lumínica y deslumbramiento UGR<19. Modelo para LED MID-POWER, con temperatura de color TW con CRI90. Equipo electrónico DALI incorporado. Con un grado de protección IP20, IK07. Clase de aislamiento II. Seguridad fotobiológica grupo 0. Horas de vida: 72.000h L80 B10. Compatible con sistema Nomadic de la marca Lamp. Acabados disponibles: Blanco (RAL 9010), Negro (RAL 9011), Paleta Wellbeing y BeSocial

Acabado: Negro mate RAL 9011

Dimensiones: 1.127 x 67 x 80 mm

Peso: 2.760 g

Instalación: Suspendido

## CARACTERÍSTICAS TÉCNICAS:

Flujo de salida: 1.207 lm

Plum: 15,3W

Eficacia: 78,9 lm/w

UGR: &lt;19

Fuente de Luz: MID POWER LED

Horas de vida led: 50.000 L80 B10 (Ta=25°C)

Pled: 11.8W

K: TW

IRC: 90

MacAdam: 3

Alimentación: 220-240V 50/60Hz

Equipo: Regulable DALI DT8

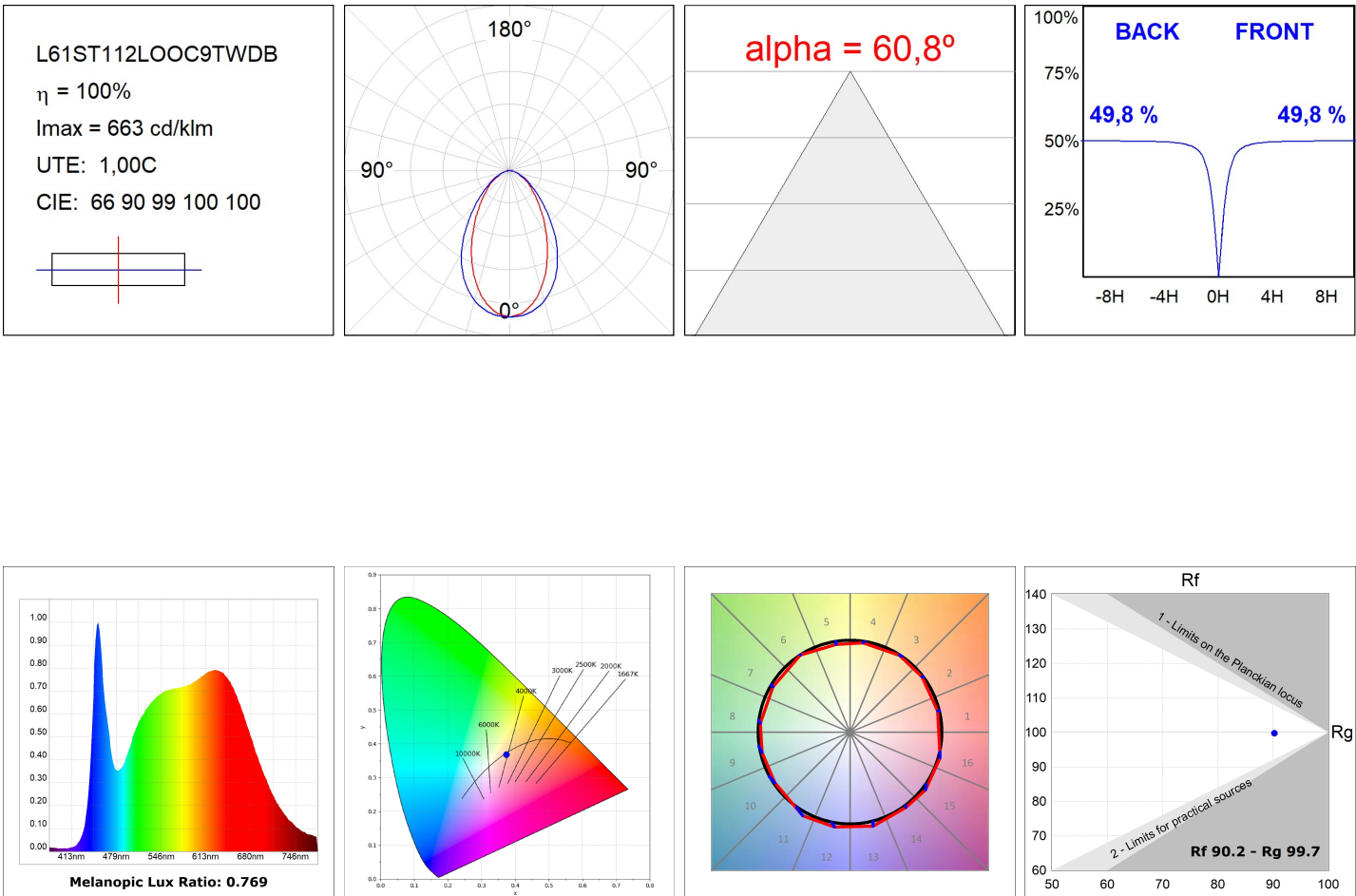
Tolerancia del flujo de salida +/- 10%



## Opciones Personalizables:



DATOS FOTOMÉTRICOS :



ACCESORIOS :

Montaje



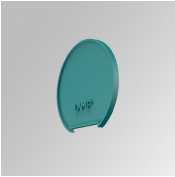
Cód. producto:  
L6SUECB

Descripción:  
LTUB60 ACC. SUR END COVER BK.



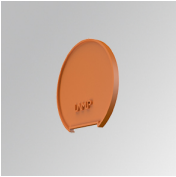
Cód. producto:  
L6SUECW

Descripción:  
LTUB60 ACC. SUR END COVER WH.



Cód. producto:  
L6SUECW3

Descripción:  
LTUB60 ACC. SUR END COVER WE.



Cód. producto:  
L6SUECW4

Descripción:  
LTUB60 ACC. SUR END COVER BS.