

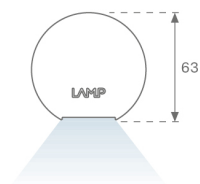
L61ST084MOOC9TWDB



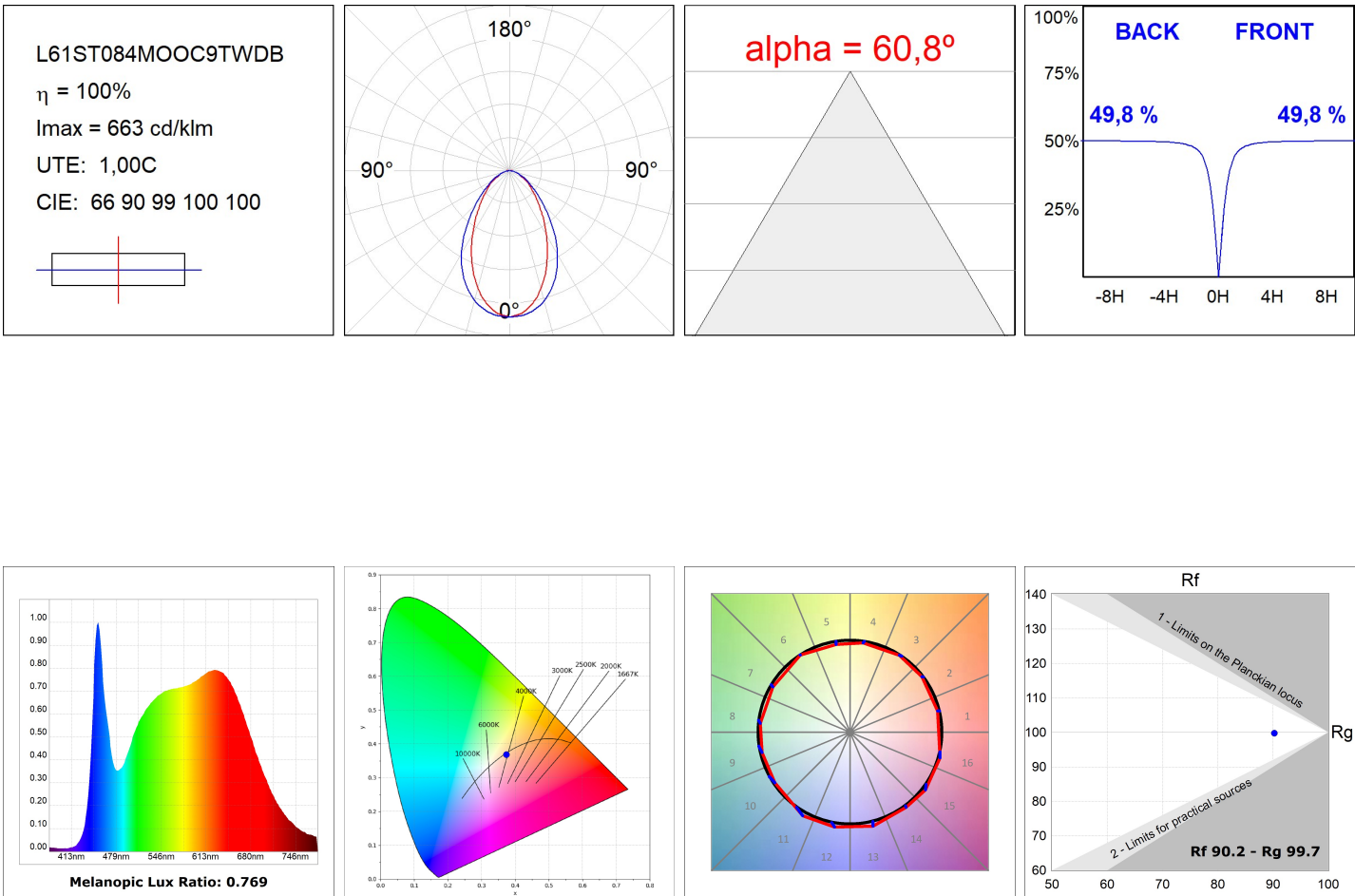
LTUB60 SUT 840 2400 TW COMF DALI BK

Descripción:

Luminaria para instalar en carril suspendida modelo Lamptub 60 de la marca LAMP. Fabricada en extrusión de aluminio reciclado con una tasa del 80%, con sección circular de 60mm y longitud de 840mm, con difusor opal confort formado por un policarbonato translucido y lámina óptica para un control de la distribución lumínica y deslumbramiento UGR<19. Modelo para LED MID-POWER, con temperatura de color TW con CRI90. Equipo electrónico DALI incorporado. Con un grado de protección IP20, IK07. Clase de aislamiento II. Seguridad fotobiológica grupo 0. Horas de vida: 72.000h L80 B10. Compatible con sistema Nomadic de la marca Lamp. Acabados disponibles: Blanco (RAL 9010), Negro (RAL 9011), Paleta Wellbeing y BeSocial

Acabado: Negro mate RAL 9011**Dimensiones:** 847 x 67 x 80 mm**Peso:** 2.140 g**Instalación:** Suspendido**CARACTERÍSTICAS TÉCNICAS:****Flujo de salida:** 1.397 lm**Plum:** 17,9W**Eficacia:** 78 lm/w**UGR:** <19**Fuente de Luz:** MID POWER LED**Horas de vida led:** 50.000 L80 B10 (Ta=25°C)**Pled:** 13.9W**K:** TW**IRC:** 90**MacAdam:** 3**Alimentación:** 220-240V 50/60Hz**Equipo:** Regulable DALI DT8**Tolerancia del flujo de salida +/- 10%****Opciones Personalizables:**

DATOS FOTOMÉTRICOS :



ACCESORIOS :

Montaje



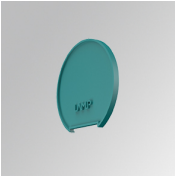
Cód. producto:
L6SUECB

Descripción:
LTUB60 ACC. SUR END COVER BK.



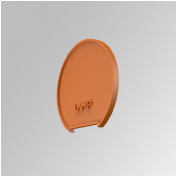
Cód. producto:
L6SUECW

Descripción:
LTUB60 ACC. SUR END COVER WH.



Cód. producto:
L6SUECW3

Descripción:
LTUB60 ACC. SUR END COVER WE.



Cód. producto:
L6SUECW4

Descripción:
LTUB60 ACC. SUR END COVER BS.