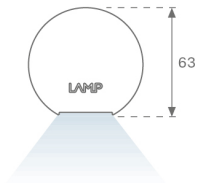
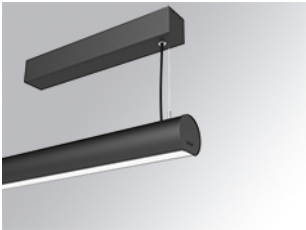


LAMPTUB 60



L61SS168LOOC9TWDB



LTUB60 SU SF 1680 2400 TW COMF DALI BK

Descripción:

Luminaria de superficie para suspender modelo Lamptub 60 de la marca LAMP. Fabricada en extrusión de aluminio reciclado con una tasa del 80%, con sección circular de 60mm y longitud de 1680mm, con difusor opal confort formado por un policarbonato translucido y lámina óptica para un control de la distribución lumínica y deslumbramiento UGR<19. Modelo para LED MID-POWER, con temperatura de color TW con CRI90. Equipo electrónico DALI incorporado en la caja del florón. Con un grado de protección IP40, IK07. Clase de aislamiento I/ II. Seguridad fotobiológica grupo 0. Horas de vida: 72.000h L80 B10. Acabados disponibles: Blanco (RAL 9010), Negro (RAL 9011), Paleta Wellbeing y BeSocial.

Acabado: Negro mate RAL 9011

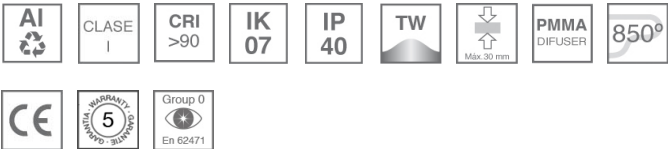
Dimensiones: 1.687 x 67 x 80 mm

Instalación: Suspendido

CARACTERÍSTICAS TÉCNICAS:

Flujo de salida:	1.810 lm	K:	TW
Plum:	21,1W	IRC:	90
Eficacia:	85,8 lm/w	MacAdam:	3
UGR:	<19	Alimentación:	220-240V 50/60Hz
Fuente de Luz:	MID POWER LED	Equipo:	Regulable DALI DT8
Horas de vida led:	50.000 L80 B10 (Ta=25°C)		
Pled:	17.6W		

Tolerancia del flujo de salida +/- 10%



Opciones Personalizables:



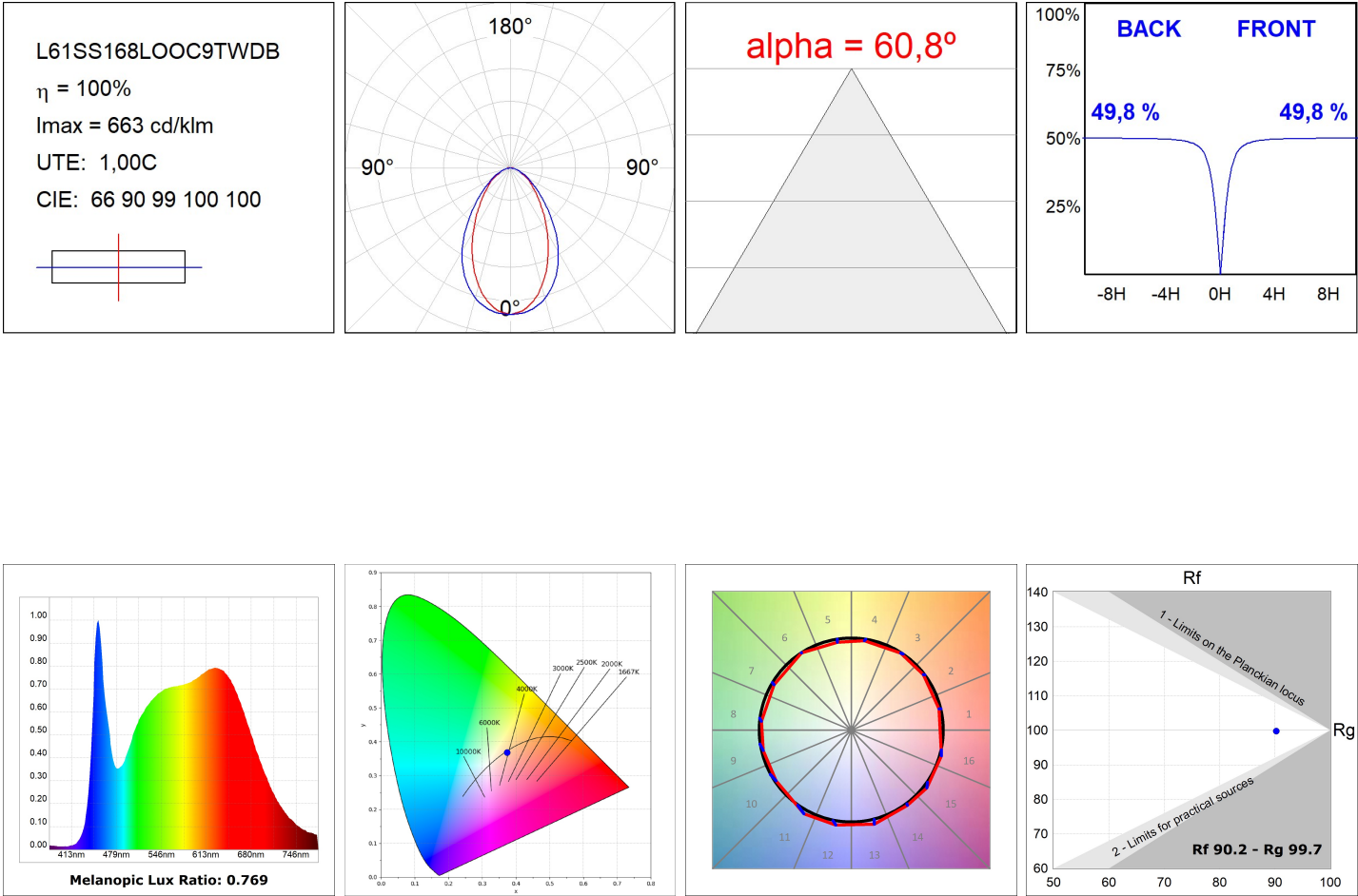
LAMPTUB 60



L61SS168LOOC9TWDB

LTUB60 SU SF 1680 2400 TW COMF DALI BK

DATOS FOTOMÉTRICOS :



ACCESORIOS :

Montaje



Cód. producto:
L6SUECB

Descripción:
LTUB60 ACC. SUR END COVER BK.



Cód. producto:
L6SUECW

Descripción:
LTUB60 ACC. SUR END COVER WH.



Cód. producto:
L6SUECW3

Descripción:
LTUB60 ACC. SUR END COVER WE.



Cód. producto:
L6SUECW4

Descripción:
LTUB60 ACC. SUR END COVER BS.