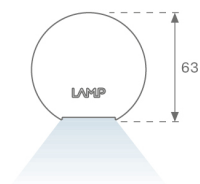


L61SE112MOOC9TWDB



LTUB60 SU RE 1120 3300 TW COMF DALI BK

Descripción:

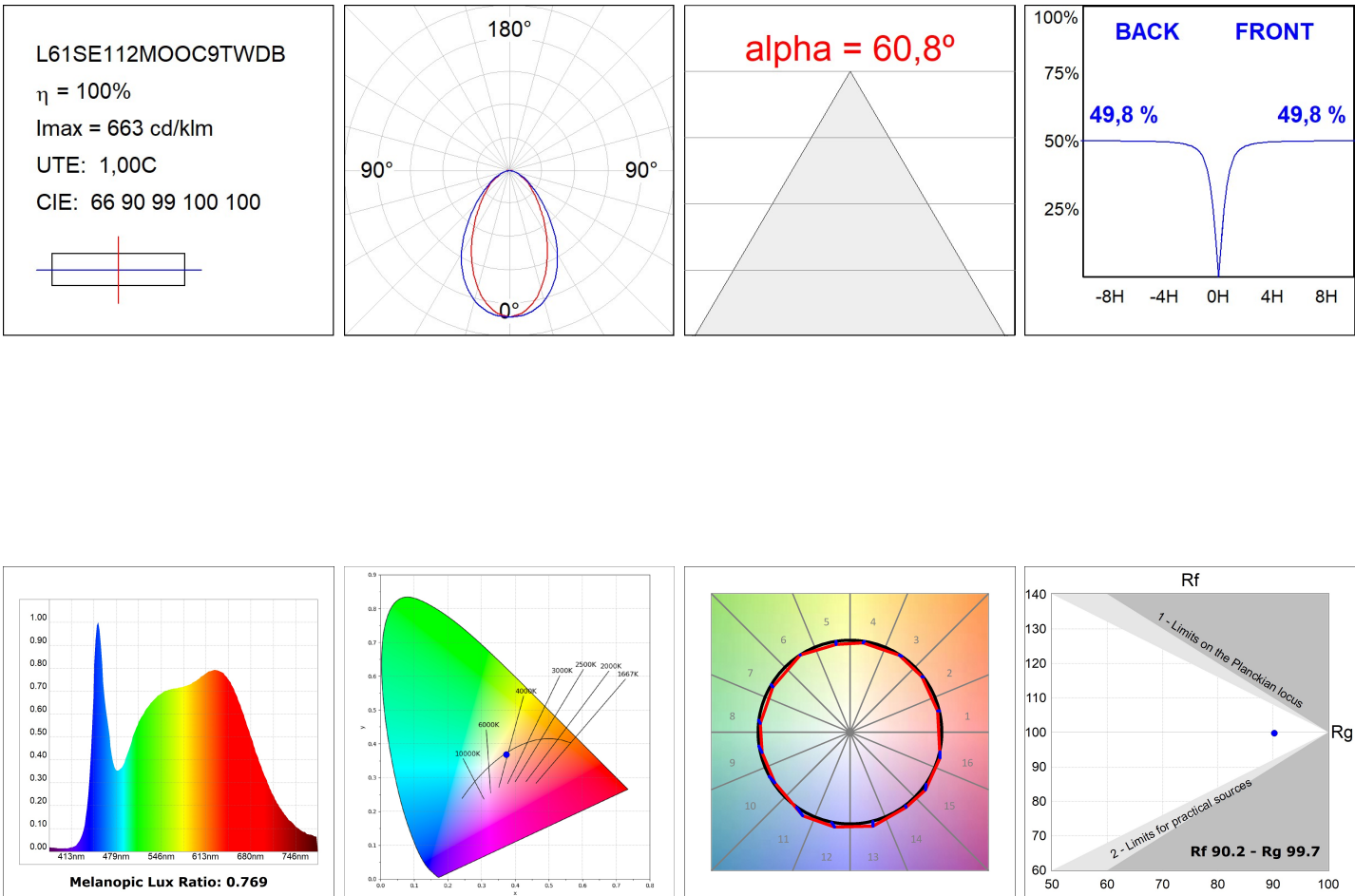
Luminaria de superficie para suspender modelo Lamptub 60 de la marca LAMP. Fabricada en extrusión de aluminio reciclado con una tasa del 80%, con sección circular de 60mm y longitud de 1120mm, con difusor opal confort formado por un policarbonato translúcido y lámina óptica para un control de la distribución lumínica y deslumbramiento UGR<19. Modelo para LED MID-POWER, con temperatura de color TW con CRI90. Equipo electrónico DALI incorporado en la caja del florón. Con un grado de protección IP40, IK07. Clase de aislamiento I/II. Seguridad fotobiológica grupo 0. Horas de vida: 72.000h L80 B10. Acabados disponibles: Blanco (RAL 9010), Negro (RAL 9011), Paleta Wellbeing y BeSocial.

Acabado: Negro mate RAL 9011**Dimensiones:** 1.127 x 67 x 80 mm**Instalación:** Suspendido**CARACTERÍSTICAS TÉCNICAS:**

Flujo de salida:	1.863 lm	K:	TW
Plum:	22,3W	IRC:	90
Eficacia:	83,5 lm/w	MacAdam:	3
UGR:	<19	Alimentación:	220-240V 50/60Hz
Fuente de Luz:	MID POWER LED	Equipo:	Regulable DALI DT8
Horas de vida led:	50.000 L80 B10 (Ta=25°C)		
Pled:	18.5W		

Tolerancia del flujo de salida +/- 10%**Opciones Personalizables:**

DATOS FOTOMÉTRICOS :



ACCESORIOS :

Montaje



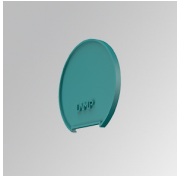
Cód. producto:
L6SUECB

Descripción:
LTUB60 ACC. SUR END COVER BK.



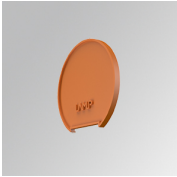
Cód. producto:
L6SUECW

Descripción:
LTUB60 ACC. SUR END COVER WH.



Cód. producto:
L6SUECW3

Descripción:
LTUB60 ACC. SUR END COVER WE.



Cód. producto:
L6SUECW4

Descripción:
LTUB60 ACC. SUR END COVER BS.