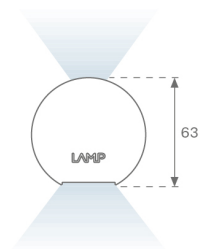
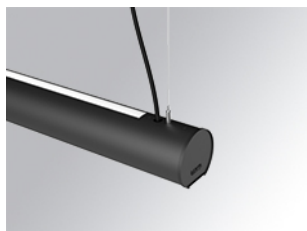


L61ST168LOIP940NB



LTUB60 SUT 1680 5100 NW D/I COMF BK

Descripción:

Luminaria para instalar en carril suspendida modelo Lamptub 60 de la marca LAMP. Fabricada en extrusión de aluminio reciclado con una tasa del 80%, con sección circular de 60mm y longitud de 1680mm. Modelo de luz directa-indirecta con difusor opal confort formado por un policarbonato translucido y lámina óptica para un control de la distribución lumínica y deslumbramiento UGR<16. Modelo para LED MID-POWER, con temperatura de color 4000K con CRI90. Equipo electrónico ON/OFF incorporado. Con un grado de protección IP20, IK07. Clase de aislamiento II. Seguridad fotobiológica grupo 0. Horas de vida: 72.000h L80 B10. Compatible con sistema Nomadic de la marca Lamp. Acabados disponibles: Blanco (RAL 9010), Negro (RAL 9011), Paleta Wellbeing y BeSocial.

Acabado: Negro mate RAL 9011

Dimensiones: 1.680 x 67 x 80 mm

Peso: 3.980 g

Instalación: Carril trifásico

CARACTERÍSTICAS TÉCNICAS:

Flujo de salida:	2.874 lm	K:	4000
Plum:	33,9W	IRC:	90
Eficacia:	84,8 lm/w	R9:	70
UGR:	<16	MacAdam:	3
Fuente de Luz:	MID POWER LED	Alimentación:	220-240V 50/60Hz
Horas de vida led:	72.000 L80 B10 (Ta=25°C)	Equipo:	Electrónico
Pled:	29.8W		

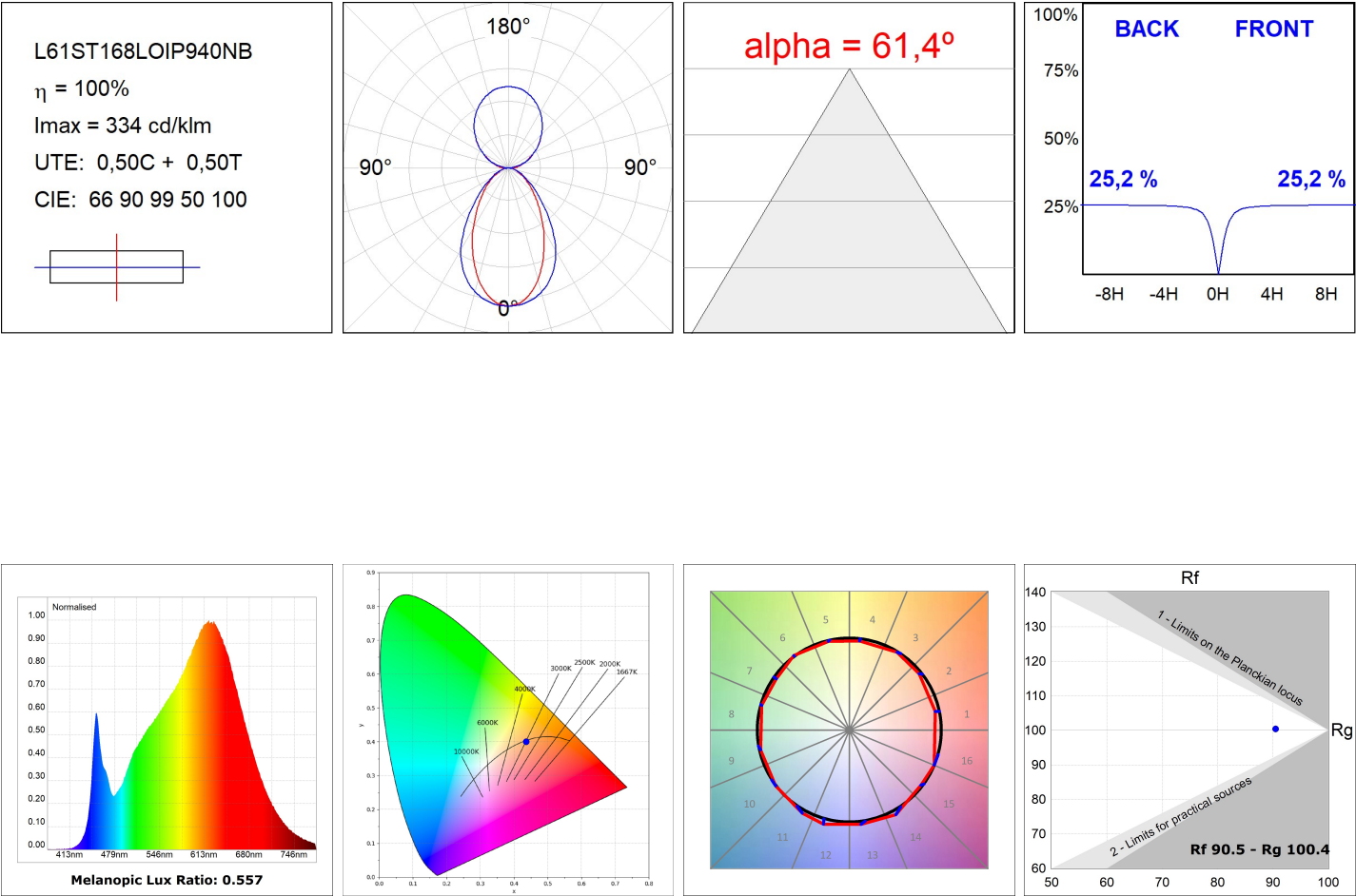
Tolerancia del flujo de salida +/- 10%



Opciones Personalizables:



DATOS FOTOMÉTRICOS :



ACCESORIOS :

Montaje



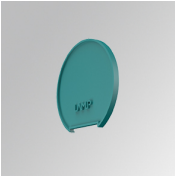
Cód. producto:
L6SUECB

Descripción:
LTUB60 ACC. SUR END COVER BK.



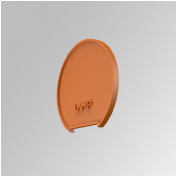
Cód. producto:
L6SUECW

Descripción:
LTUB60 ACC. SUR END COVER WH.



Cód. producto:
L6SUECW3

Descripción:
LTUB60 ACC. SUR END COVER WE.



Cód. producto:
L6SUECW4

Descripción:
LTUB60 ACC. SUR END COVER BS.