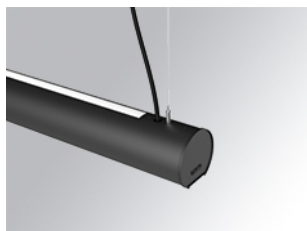


## DATOS TÉCNICOS EN REVISIÓN

L61ST168LOIP927DB



LTUB60 SUT 1680 4800 VWW D/I COMF DA BK

## Descripción:

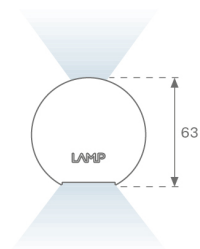
Luminaria para instalar en carril suspendida modelo Lamptub 60 de la marca LAMP. Fabricada en extrusión de aluminio reciclado con una tasa del 80%, con sección circular de 60mm y longitud de 1680mm. Modelo de luz directa-indirecta con difusor opal confort formado por un policarbonato translúcido y lámina óptica para un control de la distribución lumínica y deslumbramiento UGR<16. Modelo para LED MID-POWER, con temperatura de color 2700K con CRI90. Equipo electrónico DALI incorporado. Con un grado de protección IP20, IK07. Clase de aislamiento II. Seguridad fotobiológica grupo 0. Horas de vida: 72.000h L80 B10. Compatible con sistema Nomadic de la marca Lamp. Acabados disponibles: Blanco (RAL 9010), Negro (RAL 9011), Paleta Wellbeing y BeSocial.

Acabado: Negro mate RAL 9011

Dimensiones: 1.687 x 67 x 80 mm

Peso: 3.980 g

Instalación: Carril trifásico



## CARACTERÍSTICAS TÉCNICAS:

Flujo de salida:	2.646 lm	K:	2700
Plum:	33,9W	IRC:	90
Eficacia:	78,1 lm/w	R9:	57
UGR:	<16	MacAdam:	3
Fuente de Luz:	MID POWER LED	Alimentación:	220-240V 50/60Hz
Horas de vida led:	72.000 L80 B10 (Ta=25°C)	Equipo:	Regulable DALI
Pled:	29.8W		

Tolerancia del flujo de salida +/- 10%



## Opciones Personalizables:

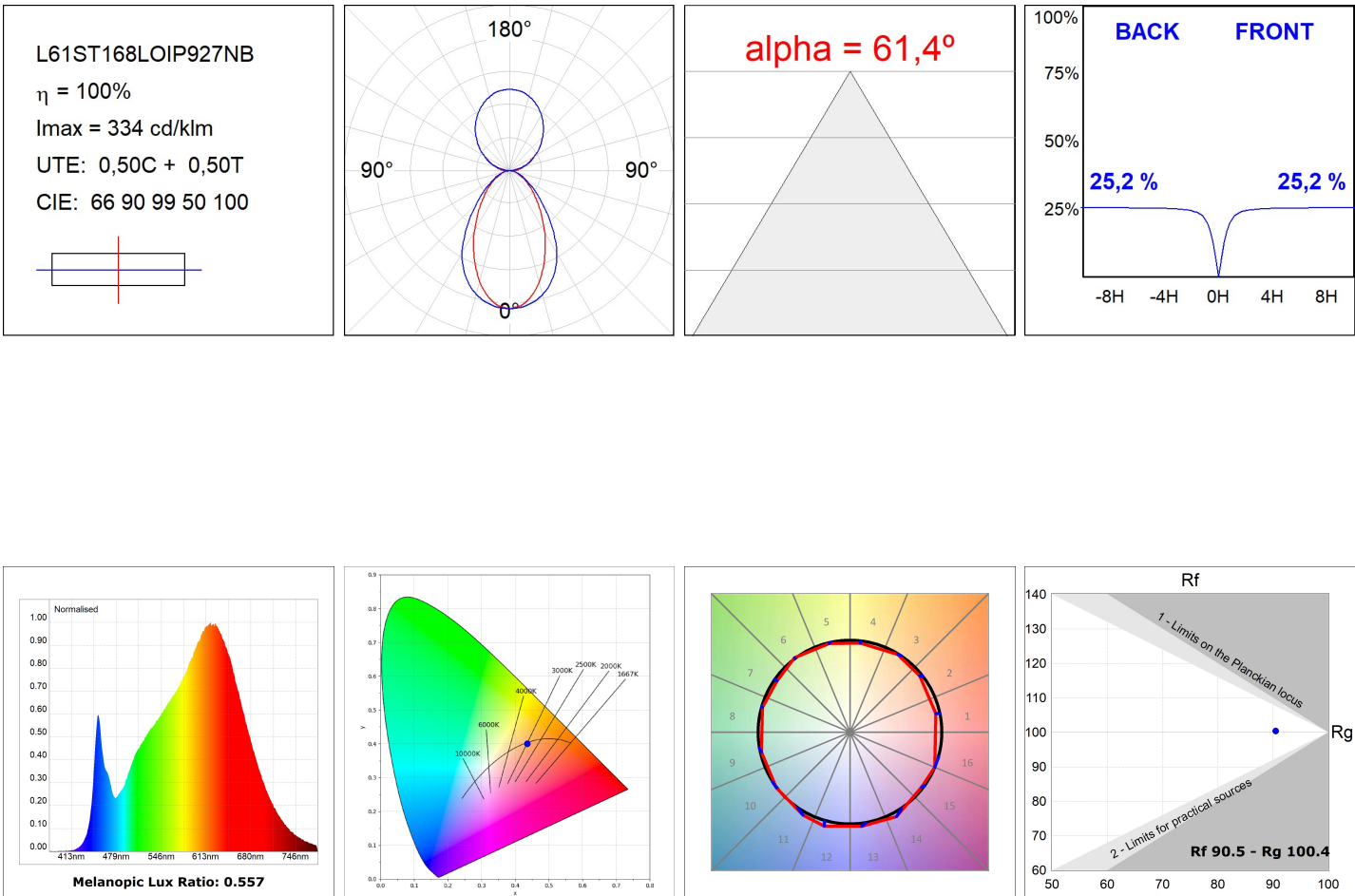


DATOS TÉCNICOS EN REVISIÓN

L61ST168LOIP927DB

LTUB60 SUT 1680 4800 VWW D/I COMF DA BK

DATOS FOTOMÉTRICOS :



**DATOS TÉCNICOS EN REVISIÓN**

ACCESORIOS :

Montaje



**Cód. producto:**

L6SUECB

**Descripción:**

LTUB60 ACC. SUR END COVER BK.



**Cód. producto:**

L6SUECW

**Descripción:**

LTUB60 ACC. SUR END COVER WH.



**Cód. producto:**

L6SUECW3

**Descripción:**

LTUB60 ACC. SUR END COVER WE.



**Cód. producto:**

L6SUECW4

**Descripción:**

LTUB60 ACC. SUR END COVER BS.