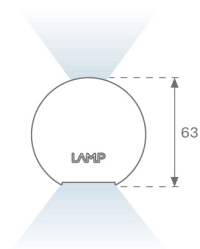
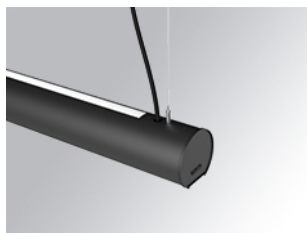


L61ST168LOIO930DB



## LTUB60 SUT 1680 4900 WW D/I OPAL DALI BK

## Descripción:

Luminaria para instalar en carril suspendida modelo Lamptub 60 de la marca LAMP. Fabricada en extrusión de aluminio reciclado con una tasa del 80%, con sección circular de 60mm y longitud de 1680mm. Modelo de luz directa-indirecta con difusor de policarbonato opal. Modelo para LED MID-POWER, con temperatura de color 3000K con CRI90. Equipo electrónico DALI incorporado. Con un grado de protección IP20, IK07. Clase de aislamiento II. Seguridad fotobiológica grupo 0. Horas de vida: 72.000h L80 B10. Compatible con sistema Nomadic de la marca Lamp. Acabados disponibles: Blanco (RAL 9010), Negro (RAL 9011), Paleta Wellbeing y BeSocial.

Acabado: Negro mate RAL 9011

Dimensiones: 1.680 x 67 x 80 mm

Peso: 3.980 g

Instalación: Carril trifasico

## CARACTERÍSTICAS TÉCNICAS:

Flujo de salida:	2.897 lm	K:	3000
Plum:	33,9W	IRC:	90
Eficacia:	85,5 lm/w	R9:	64
Fuente de Luz:	MID POWER LED	MacAdam:	3
Horas de vida led:	72.000 L80 B10 (Ta=25°C)	Alimentación:	220-240V 50/60Hz
Pled:	29.8W	Equipo:	Regulable DALI

Tolerancia del flujo de salida +/- 10%



## Opciones Personalizables:



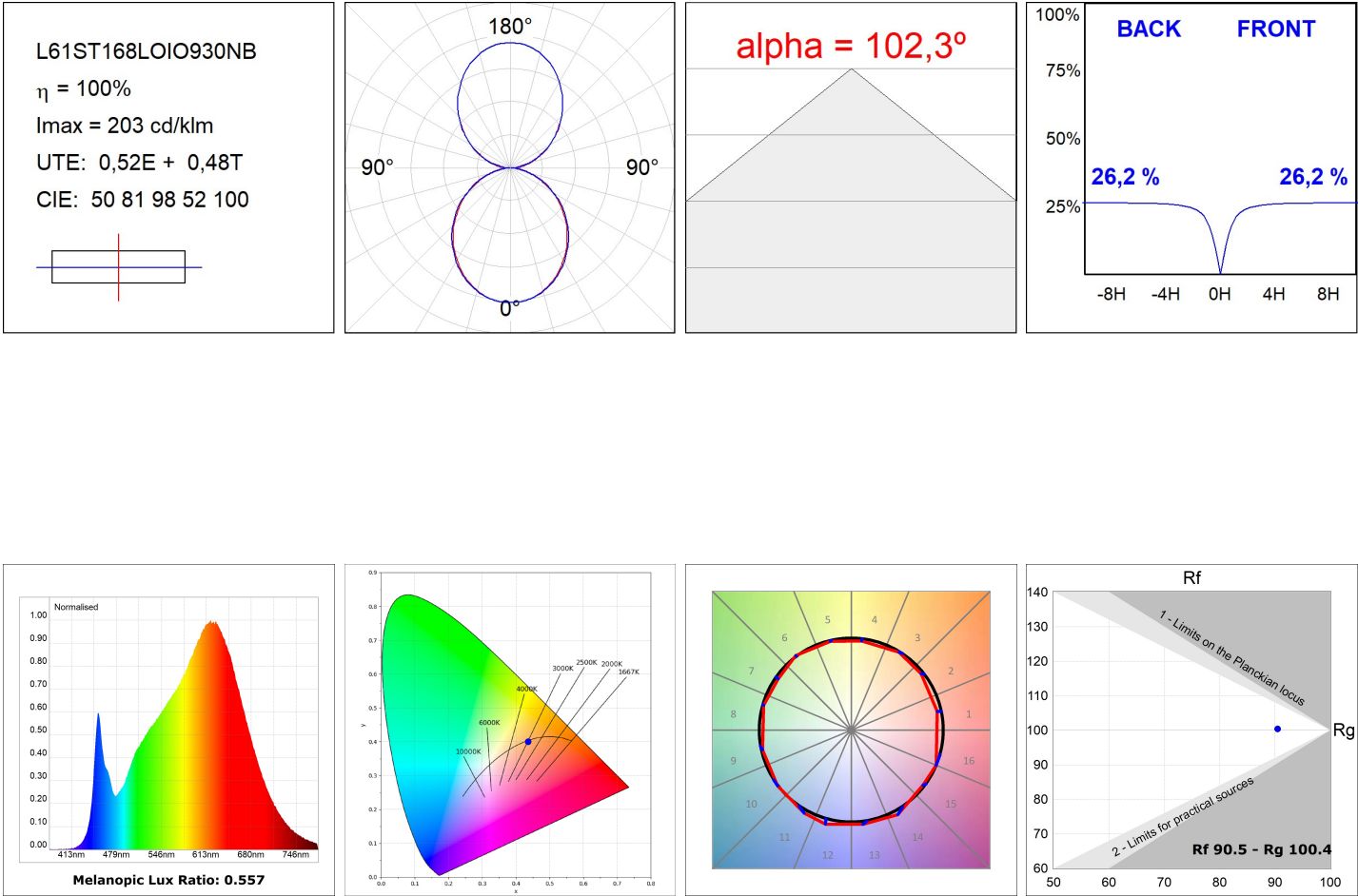
LAMPTUB 60



L61ST168LOIO930DB

LTUB60 SUT 1680 4900 WW D/I OPAL DALI BK

DATOS FOTOMÉTRICOS :



ACCESORIOS :

Montaje



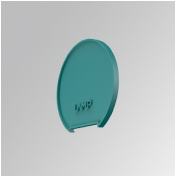
Cód. producto:  
L6SUECB

Descripción:  
LTUB60 ACC. SUR END COVER BK.



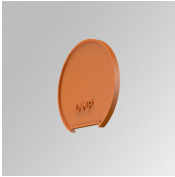
Cód. producto:  
L6SUECW

Descripción:  
LTUB60 ACC. SUR END COVER WH.



Cód. producto:  
L6SUECW3

Descripción:  
LTUB60 ACC. SUR END COVER WE.



Cód. producto:  
L6SUECW4

Descripción:  
LTUB60 ACC. SUR END COVER BS.