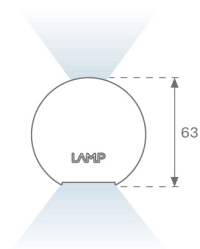
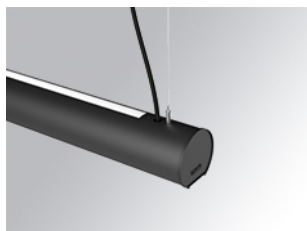


L61ST112LOIP927DB



LTUB60 SUT 1120 3200 VWW D/I COMF DA BK

**Descripción:**

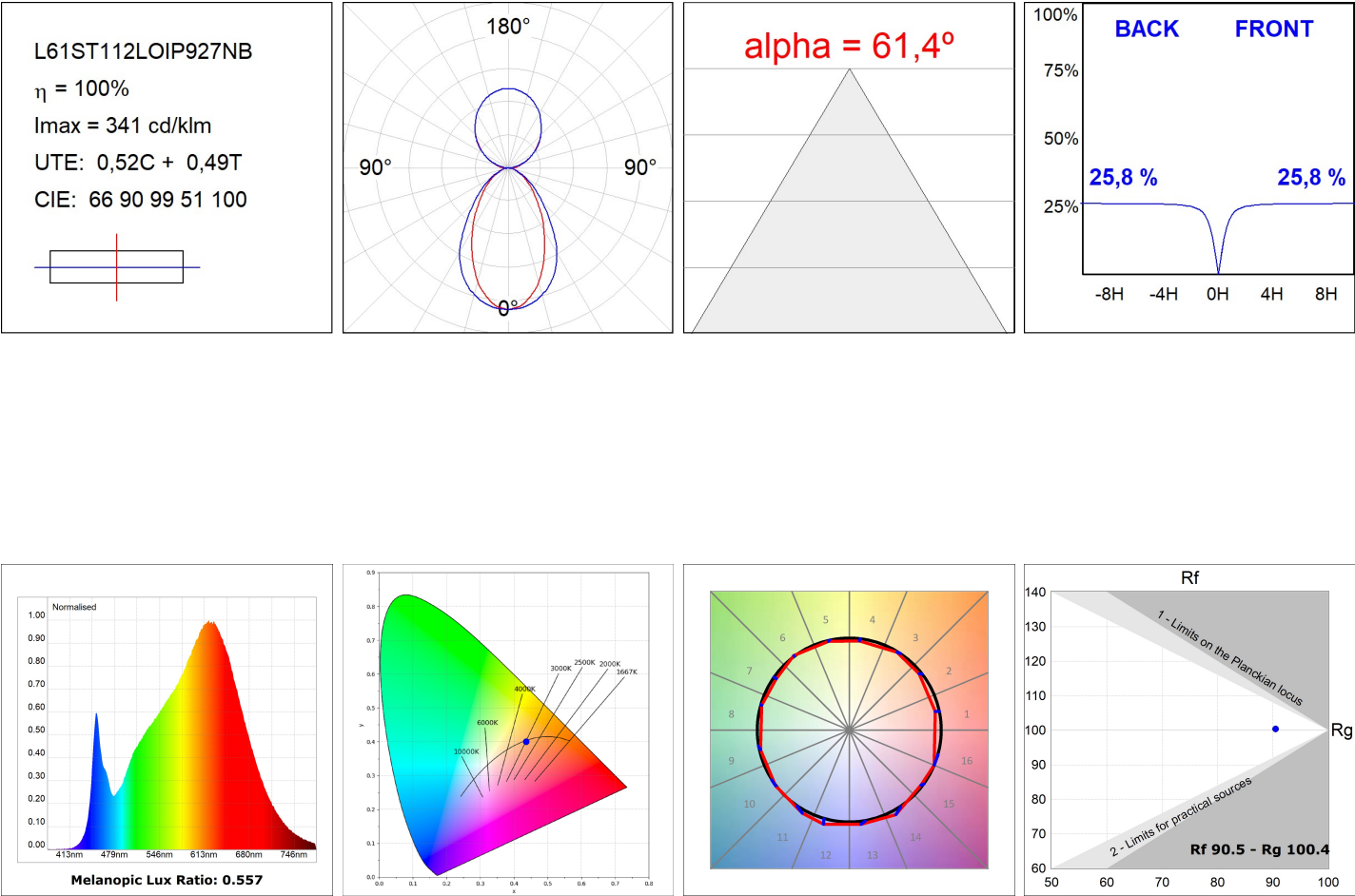
Luminaria para instalar en carril suspendida modelo Lamptub 60 de la marca LAMP. Fabricada en extrusión de aluminio reciclado con una tasa del 80%, con sección circular de 60mm y longitud de 1120mm. Modelo de luz directa-indirecta con difusor opal confort formado por un policarbonato translucido y lámina óptica para un control de la distribución lumínica y deslumbramiento UGR<16. Modelo para LED MID-POWER, con temperatura de color 2700K con CRI90. Equipo electrónico DALI incorporado. Con un grado de protección IP20, IK07. Clase de aislamiento II. Seguridad fotobiológica grupo 0. Horas de vida: 72.000h L80 B10. Compatible con sistema Nomadic de la marca Lamp. Acabados disponibles: Blanco (RAL 9010), Negro (RAL 9011), Paleta Wellbeing y BeSocial.

**Acabado:** Negro mate RAL 9011**Dimensiones:** 1.127 x 67 x 80 mm**Peso:** 2.730 g**Instalación:** Carril trifásico**CARACTERÍSTICAS TÉCNICAS:**

<b>Flujo de salida:</b>	1.724 lm	<b>K:</b>	2700
<b>Plum:</b>	22,5W	<b>IRC:</b>	90
<b>Eficacia:</b>	76,6 lm/w	<b>R9:</b>	57
<b>UGR:</b>	<16	<b>MacAdam:</b>	3
<b>Fuente de Luz:</b>	MID POWER LED	<b>Alimentación:</b>	220-240V 50/60Hz
<b>Horas de vida led:</b>	72.000 L80 B10 (Ta=25°C)	<b>Equipo:</b>	Regulable DALI
<b>Pled:</b>	19.1W		

**Tolerancia del flujo de salida +/- 10%****Opciones Personalizables:**

DATOS FOTOMÉTRICOS :



ACCESORIOS :

Montaje



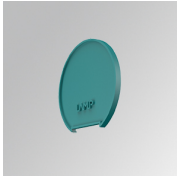
Cód. producto:  
L6SUECB

Descripción:  
LTUB60 ACC. SUR END COVER BK.



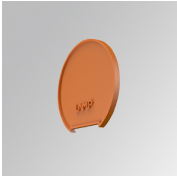
Cód. producto:  
L6SUECW

Descripción:  
LTUB60 ACC. SUR END COVER WH.



Cód. producto:  
L6SUECW3

Descripción:  
LTUB60 ACC. SUR END COVER WE.



Cód. producto:  
L6SUECW4

Descripción:  
LTUB60 ACC. SUR END COVER BS.