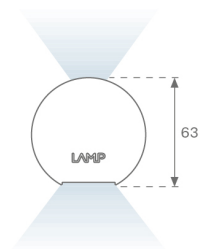
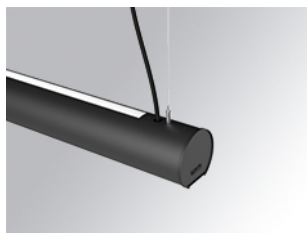


L61ST084LOIO940DB



LTUB60 SUT 840 2400 NW D/I OPAL DALI BK

Descripción:

Luminaria para instalar en carril suspendida modelo Lamptub 60 de la marca LAMP. Fabricada en extrusión de aluminio reciclado con una tasa del 80%, con sección circular de 60mm y longitud de 840mm. Modelo de luz directa-indirecta con difusor de policarbonato opal. Modelo para LED MID-POWER, con temperatura de color 4000K con CRI90. Equipo electrónico DALI incorporado. Con un grado de protección IP20, IK07. Clase de aislamiento II. Seguridad fotobiológica grupo 0. Horas de vida: 72.000h L80 B10. Compatible con sistema Nomadic de la marca Lamp. Acabados disponibles: Blanco (RAL 9010), Negro (RAL 9011), Paleta Wellbeing y BeSocial.

Acabado: Negro mate RAL 9011

Dimensiones: 847 x 67 x 80 mm

Peso: 2.110 g

Instalación: Carril trifasico

CARACTERÍSTICAS TÉCNICAS:

| | | | |
|--------------------|--------------------------|---------------|------------------|
| Flujo de salida: | 1.430 lm | K: | 4000 |
| Plum: | 20W | IRC: | 90 |
| Eficacia: | 71,5 lm/w | R9: | 70 |
| Fuente de Luz: | MID POWER LED | MacAdam: | 3 |
| Horas de vida led: | 72.000 L80 B10 (Ta=25°C) | Alimentación: | 220-240V 50/60Hz |
| Pled: | 17W | Equipo: | Regulable DALI |

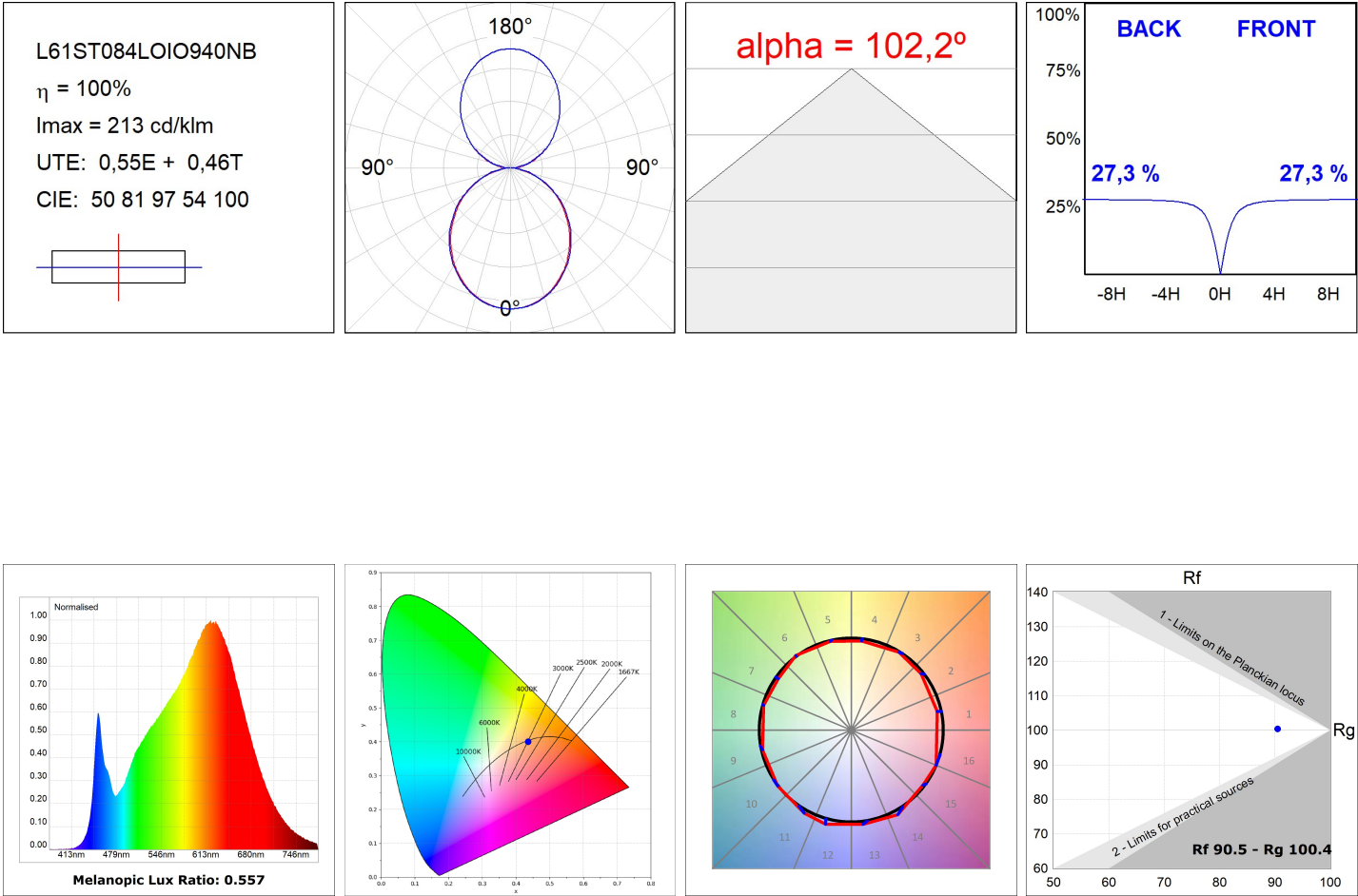
Tolerancia del flujo de salida +/- 10%



Opciones Personalizables:



DATOS FOTOMÉTRICOS :



ACCESORIOS :

Montaje



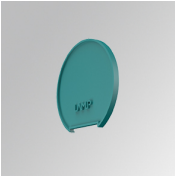
Cód. producto:
L6SUECB

Descripción:
LTUB60 ACC. SUR END COVER BK.



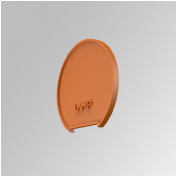
Cód. producto:
L6SUECW

Descripción:
LTUB60 ACC. SUR END COVER WH.



Cód. producto:
L6SUECW3

Descripción:
LTUB60 ACC. SUR END COVER WE.



Cód. producto:
L6SUECW4

Descripción:
LTUB60 ACC. SUR END COVER BS.