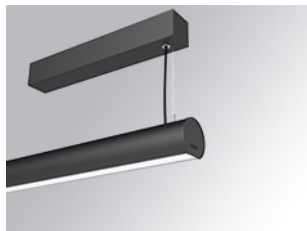


L61SS168MOOP930DB



LTUB60 SU SF 1680 4900 WW OPAL DALI BK

**Descripción:**

Luminaria de superficie para suspender modelo Lamptub 60 de la marca LAMP. Fabricada en extrusión de aluminio reciclado con una tasa del 80%, con sección circular de 60mm y longitud de 1680mm, con difusor de policarbonato opal. Modelo para LED MID-POWER, con temperatura de color 3000K con CRI90. Equipo electrónico DALI incorporado en la caja del florón. Con un grado de protección IP40, IK07. Clase de aislamiento I/ II. Seguridad fotobiológica grupo 0. Horas de vida: 72.000h L80 B10. Acabados disponibles: Blanco (RAL 9010), Negro (RAL 9011), Paleta Wellbeing y BeSocial.

**Acabado:** Negro mate RAL 9011**Instalación:** Suspendido**CARACTERÍSTICAS TÉCNICAS:**

|                           |                          |                      |                  |
|---------------------------|--------------------------|----------------------|------------------|
| <b>Flujo de salida:</b>   | 3.089 lm                 | <b>K:</b>            | 3000             |
| <b>Plum:</b>              | 34,7W                    | <b>IRC:</b>          | 90               |
| <b>Eficacia:</b>          | 89 lm/w                  | <b>R9:</b>           | 64               |
| <b>Fuente de Luz:</b>     | MID POWER LED            | <b>MacAdam:</b>      | 3                |
| <b>Horas de vida led:</b> | 72.000 L80 B10 (Ta=25°C) | <b>Alimentación:</b> | 220-240V 50/60Hz |
| <b>Pled:</b>              | 30.3W                    | <b>Equipo:</b>       | Regulable DALI   |

**Tolerancia del flujo de salida +/- 10%****Opciones Personalizables:**



ACCESORIOS :

Montaje



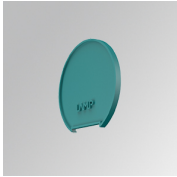
Cód. producto:  
L6SUECB

Descripción:  
LTUB60 ACC. SUR END COVER BK.



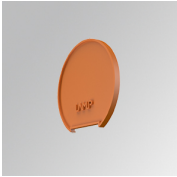
Cód. producto:  
L6SUECW

Descripción:  
LTUB60 ACC. SUR END COVER WH.



Cód. producto:  
L6SUECW3

Descripción:  
LTUB60 ACC. SUR END COVER WE.



Cód. producto:  
L6SUECW4

Descripción:  
LTUB60 ACC. SUR END COVER BS.