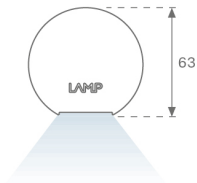
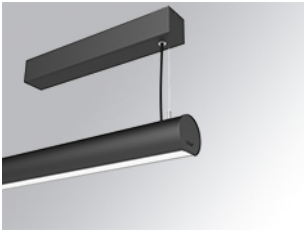


L61SS112MOOC927DB



LTUB60 SU SF 1120 3200 VWW COMF DALI BK

Descripción:

Luminaria de superficie para suspender modelo Lamptub 60 de la marca LAMP. Fabricada en extrusión de aluminio reciclado con una tasa del 80%, con sección circular de 60mm y longitud de 1120mm, con difusor opal confort formado por un policarbonato translucido y lámina óptica para un control de la distribución lumínica y deslumbramiento UGR<19. Modelo para LED MID-POWER, con temperatura de color 2700K con CRI90. Equipo electrónico DALI incorporado en la caja del florón. Con un grado de protección IP40, IK07. Clase de aislamiento I/ II. Seguridad fotobiológica grupo 0. Horas de vida: 72.000h L80 B10. Acabados disponibles: Blanco (RAL 9010), Negro (RAL 9011), Paleta Wellbeing y BeSocial.

Acabado: Negro mate RAL 9011

Instalación: Suspendido

CARACTERÍSTICAS TÉCNICAS:

Flujo de salida:	1.811 lm	K:	2700
Plum:	25,4W	IRC:	90
Eficacia:	71,3 lm/w	R9:	57
UGR:	<19	MacAdam:	3
Fuente de Luz:	MID POWER LED	Alimentación:	220-240V 50/60Hz
Horas de vida led:	72.000 L80 B10 (Ta=25°C)	Equipo:	Regulable DALI
Pled:	21.6W		

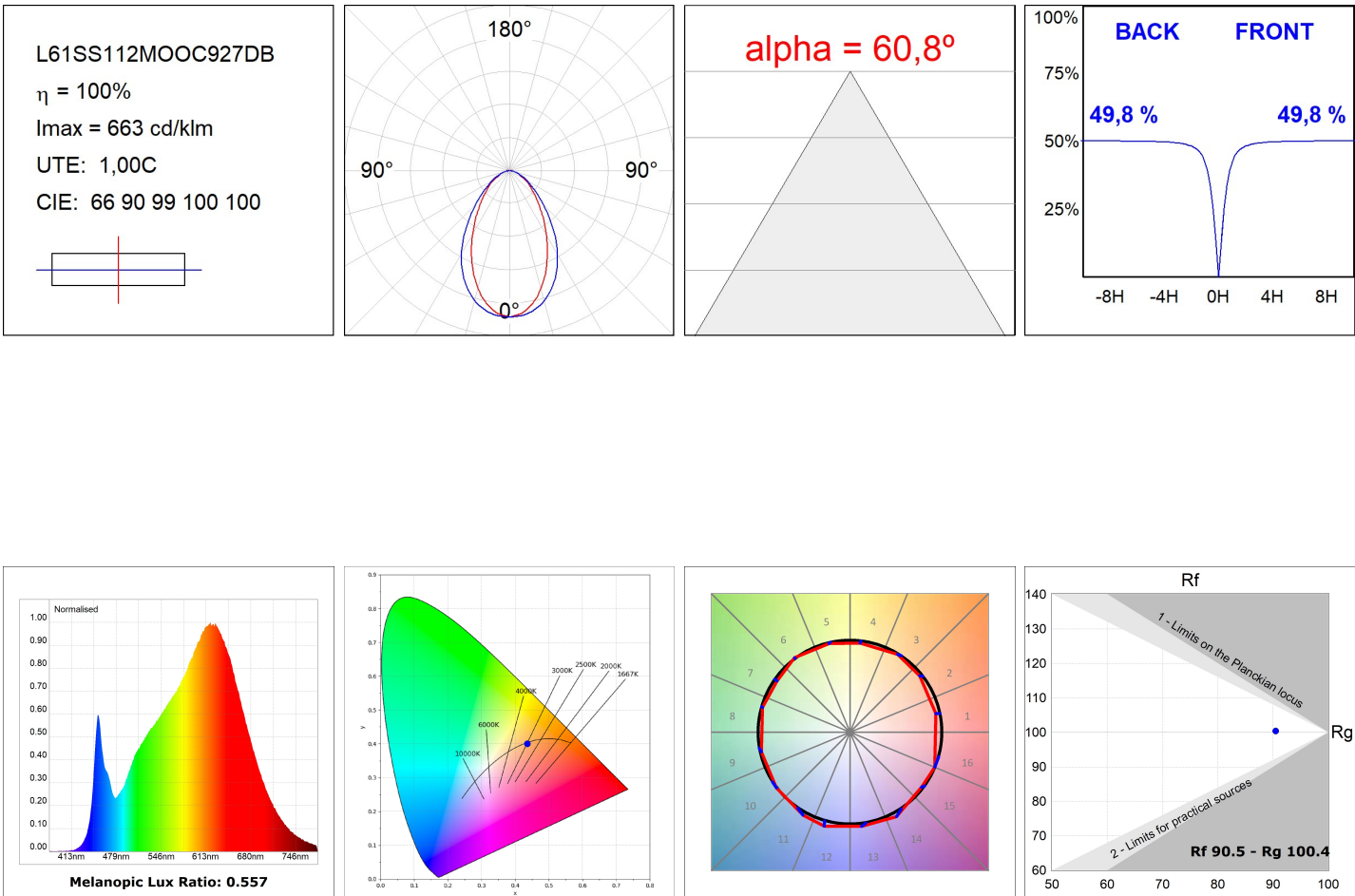
Tolerancia del flujo de salida +/- 10%



Opciones Personalizables:



DATOS FOTOMÉTRICOS :



ACCESORIOS :

Montaje



Cód. producto:  
L6SUECB

Descripción:  
LTUB60 ACC. SUR END COVER BK.



Cód. producto:  
L6SUECW

Descripción:  
LTUB60 ACC. SUR END COVER WH.



Cód. producto:  
L6SUECW3

Descripción:  
LTUB60 ACC. SUR END COVER WE.



Cód. producto:  
L6SUECW4

Descripción:  
LTUB60 ACC. SUR END COVER BS.