

L61SE168LOOP927DB



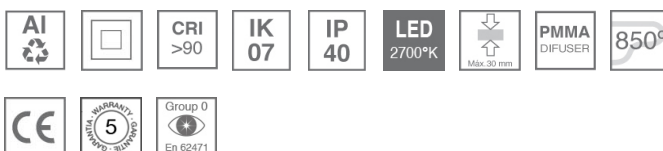
LTUB60 SU RE 1680 2500 VWW OPAL DALI BK

Descripción:

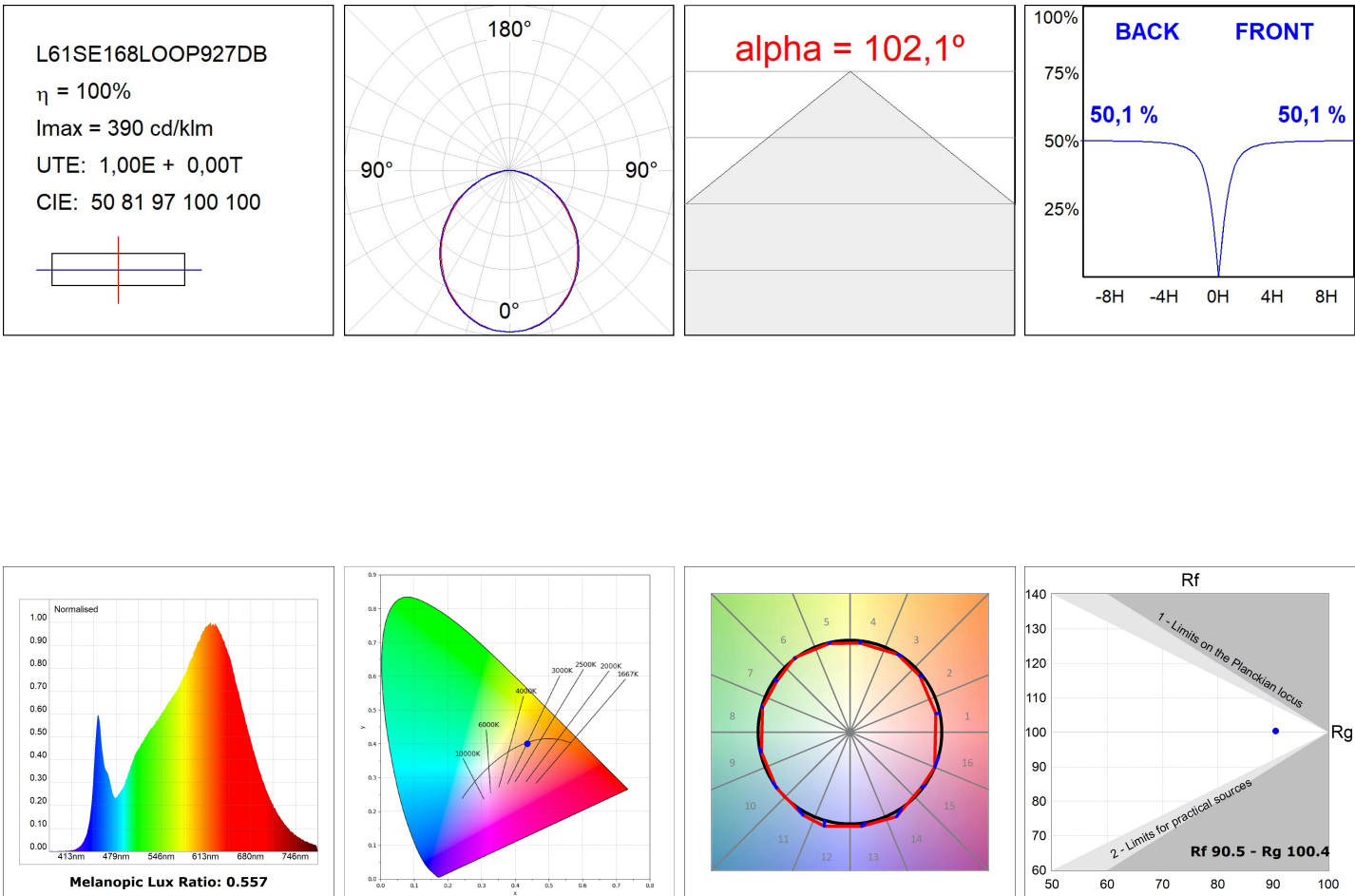
Luminaria de superficie para suspender modelo Lamptub 60 de la marca LAMP. Fabricada en extrusión de aluminio reciclado con una tasa del 80%, con sección circular de 60mm y longitud de 1680mm, con difusor de policarbonato opal. Modelo para LED MID-POWER, con temperatura de color 2700K con CRI90. Equipo electrónico DALI incorporado en la caja del florón. Con un grado de protección IP40, IK07. Clase de aislamiento I/ II. Seguridad fotobiológica grupo 0. Horas de vida: 72.000h L80 B10. Acabados disponibles: Blanco (RAL 9010), Negro (RAL 9011), Paleta Wellbeing y BeSocial.

Acabado: Negro mate RAL 9011**Instalación:** Suspendido**CARACTERÍSTICAS TÉCNICAS:**

Flujo de salida:	1.433 lm	K:	2700
Plum:	17,7W	IRC:	90
Eficacia:	80,9 lm/w	R9:	57
Fuente de Luz:	MID POWER LED	MacAdam:	3
Horas de vida led:	72.000 L80 B10 (Ta=25°C)	Alimentación:	220-240V 50/60Hz
Pled:	14.9W	Equipo:	Regulable DALI

Tolerancia del flujo de salida +/- 10%**Opciones Personalizables:**

DATOS FOTOMÉTRICOS :



ACCESORIOS :

Montaje



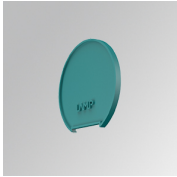
Cód. producto:
L6SUECB

Descripción:
LTUB60 ACC. SUR END COVER BK.



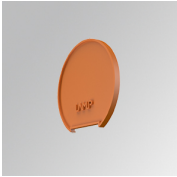
Cód. producto:
L6SUECW

Descripción:
LTUB60 ACC. SUR END COVER WH.



Cód. producto:
L6SUECW3

Descripción:
LTUB60 ACC. SUR END COVER WE.



Cód. producto:
L6SUECW4

Descripción:
LTUB60 ACC. SUR END COVER BS.