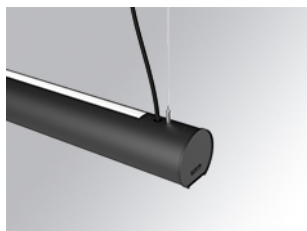


L61SE112MOIP927NB



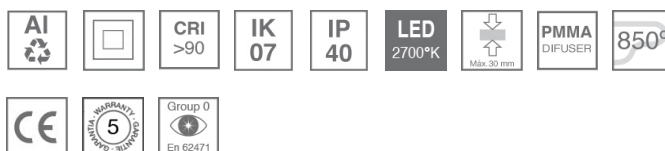
LTUB60 SU RE 1120 4700 VWW D/I CO BK

Descripción:

Luminaria de superficie para suspender modelo Lamptub 60 de la marca LAMP. Fabricada en extrusión de aluminio reciclado con una tasa del 80%, con sección circular de 60mm y longitud de 1120mm. Modelo de luz directa-indirecta con difusor opal confort formado por un policarbonato translúcido y lámina óptica para un control de la distribución lumínica y deslumbramiento UGR<19. Modelo para LED MID-POWER, con temperatura de color 2700K con CRI90. Equipo electrónico ON/OFF incorporado. Con un grado de protección IP40, IK07. Clase de aislamiento I/II. Seguridad fotobiológica grupo 0. Horas de vida: 72.000h L80 B10. Compatible con sistema Nomadic de la marca Lamp. Acabados disponibles: Blanco (RAL 9010), Negro (RAL 9011), Paleta Wellbeing y BeSocial.

Acabado: Negro mate RAL 9011**Instalación:** Suspendido**CARACTERÍSTICAS TÉCNICAS:**

Flujo de salida:	2.686 lm	K:	2700
Plum:	35,1W	IRC:	90
Eficacia:	76,5 lm/w	R9:	57
UGR:	<19	MacAdam:	3
Fuente de Luz:	MID POWER LED	Alimentación:	220-240V 50/60Hz
Horas de vida led:	72.000 L80 B10 (Ta=25°C)	Equipo:	Electrónico
Pled:	21.6W		

Tolerancia del flujo de salida +/- 10%**Opciones Personalizables:**

ACCESORIOS :

Montaje



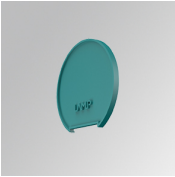
Cód. producto:
L6SUECB

Descripción:
LTUB60 ACC. SUR END COVER BK.



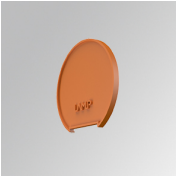
Cód. producto:
L6SUECW

Descripción:
LTUB60 ACC. SUR END COVER WH.



Cód. producto:
L6SUECW3

Descripción:
LTUB60 ACC. SUR END COVER WE.



Cód. producto:
L6SUECW4

Descripción:
LTUB60 ACC. SUR END COVER BS.