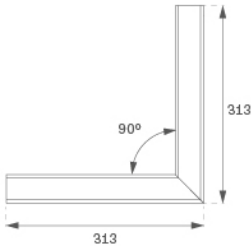
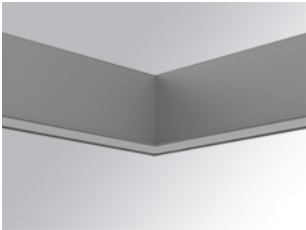


F31REHCL00C830DG



FIL35 HOR CORNER REC 800 WW OP COM DA GR

Descripción:

Estructura para empotrar modelo FIL35 HORIZ. CORNER REC de la marca LAMP. Fabricada en extrusión de aluminio reciclado con una tasa del 80% con difusor opal confort formado por un policarbonato translúcido y lámina óptica para un control de la distribución lumínica y deslumbramiento UGR<19. Modelo para LED MID-POWER, con temperatura de 3000K con CRI80 y equipo electrónico Dali incorporado. Con un grado de protección IP20, IK07. Clase de aislamiento I. Seguridad fotobiológica grupo 0. Horas de vida: 60.000 L80 B10. Acabados disponibles: Blanco, negro y gris. Declaración Ambiental de Producto - DAP (EPD®) disponible, según norma UNE-EN ISO 9001:2015 y UNE-EN ISO 14001:2015.

Acabado: Gris satinado

Peso: 1.230 g

Instalación: Empotrado

CARACTERÍSTICAS TÉCNICAS:

| | | | |
|--------------------|--------------------------|---------------|------------------|
| Flujo de salida: | 577 lm | K: | 3000 |
| Plum: | 6,1W | IRC: | 80 |
| Eficacia: | 94,6 lm/w | MacAdam: | 3 |
| UGR: | <19 | Alimentación: | 220-240V 50/60Hz |
| Fuente de Luz: | MID POWER LED | Equipo: | Regulable DALI |
| Horas de vida led: | 60.000 L80 B10 (Ta=25°C) | | |
| Pled: | 5W | | |

Tolerancia del flujo de salida +/- 10%



Opciones Personalizables:



ACCESORIOS :**Montaje****Cód. producto:**

F3COX/MMB

Descripción:

FIL 35 ACC. COVER X/MM BK.

**Cód. producto:**

F3COX/MMG

Descripción:

FIL 35 ACC. COVER X/MM GR.

**Cód. producto:**

F3COX/MMW

Descripción:

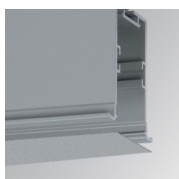
FIL 35 ACC. COVER X/MM WH.

**Cód. producto:**

F3PRREX/MMB

Descripción:

FIL 35 ACC. REC PROFIL X/MM BK.

**Cód. producto:**

F3PRREX/MMG

Descripción:

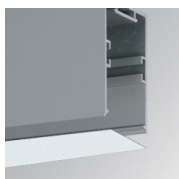
FIL 35 ACC. REC PROFIL X/MM GR.

**Cód. producto:**

F3PRREX/MMW

Descripción:

FIL 35 ACC. REC PROFIL X/MM WH.

ACCESORIOS :**Óptico****Cód. producto:**

F3DIX/MMOP

Descripción:

FIL 35 ACC. OPAL DIFFUSER X/MM