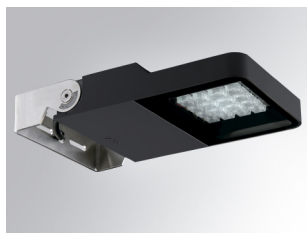
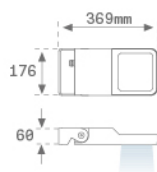


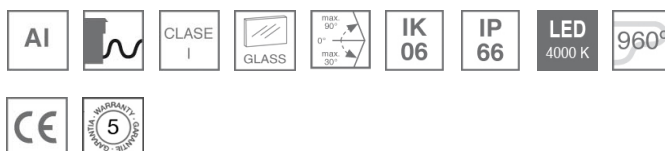
MF235SY840NA

**FLUT 180 G2 3500 8NW SYM ANT.****Descripción:**

Luminaria para adosar de exterior modelo FLUT 180 G2 SYM de la marca LAMP. Cuerpo fabricado en inyección de aluminio lacado y cristal templado serigrafiado. rótula fabricada en acero inox AISI304 plegado. Baja altura del cuerpo de 60mm. Modelo para LED HI-POWER, color 4000K, CRI 80 y equipo electrónico incorporado. Con óptica simétrica Wide Flood. Con un grado de protección IP66, IK06. Clase de aislamiento I. Su rótula permite giros entre 90° y -30°. Horas vida: 50.000 L90B10. BUG Rate: B3 U0 G0, ULOR 0%. Acabados disponibles: Antracita y gris texturizado.

Acabado: Antracita texturizado**Peso:** 4.104 g**Superficie máx.expuesta al viento:** 0,04 M2**Instalación:** Superficie**CARACTERÍSTICAS TÉCNICAS:**

Flujo de salida:	3.092 lm	K:	4000
Plum:	25,7W	IRC:	80
Eficacia:	120,3 lm/w	MacAdam:	4
Fuente de Luz:	HIGH POWER LED	Alimentación:	220-240V 50/60Hz
Horas de vida led:	50.000 L90 B10 (Ta=25°C)	Equipo:	Electrónico
Pled:	23W		

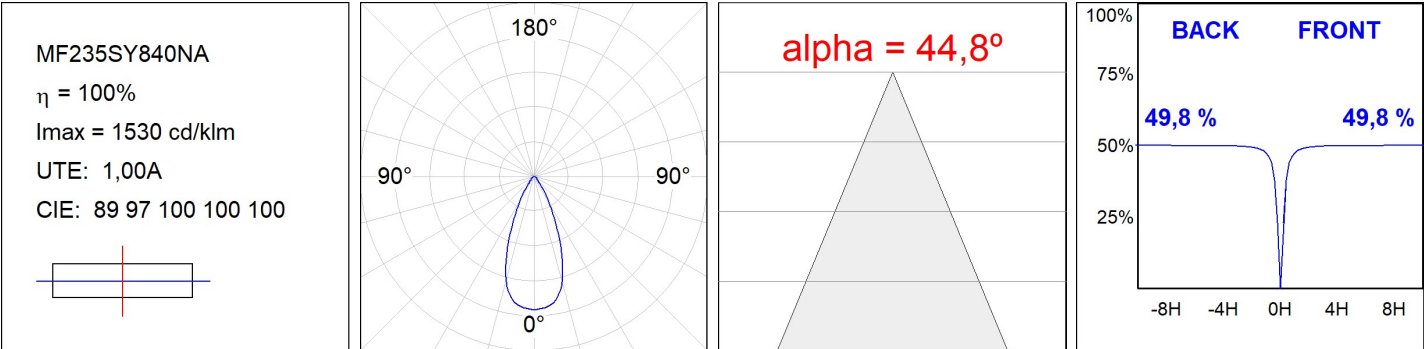
Tolerancia del flujo de salida +/- 10%**Opciones Personalizables:**

FLUT 180

MF235SY840NA

FLUT 180 G2 3500 8NW SYM ANT.

DATOS FOTOMÉTRICOS :



ACCESORIOS :

Soporte



Cód. producto:
COARDB120A
COARIN120A

Descripción:
ACC. CO ARM DB 120-130 ANT.
ACC. CO ARM IND 120-130 ANT.



Cód. producto:
COARDB120G
COARIN120G

Descripción:
ACC. CO ARM DB 120-130 GR.
ACC. CO ARM IND 120-130 GR.



Cód. producto:
COARIN060A

Descripción:
ACC. CO ARM IND 60-135 ANT.



Cód. producto:
COARIN060G

Descripción:
ACC. CO ARM IND 60-135 GR.