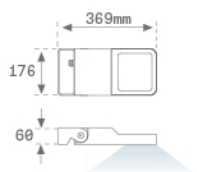


MF235ST840NG

**FLUT 180 G2 3500 8NW STREET GR.****Descripción:**

Luminaria para adosar de exterior modelo FLUT 180 G2 STREET de la marca LAMP. Cuerpo fabricado en inyección de aluminio lacado y cristal y cristal templado serigrafiado. rótula fabricada en acero inox AISI304 plegado. Baja altura del cuerpo de 60mm. Modelo para LED HI-POWER, color 4000K, CRI 80 y equipo electrónico incorporado. Con óptica vial. Con un grado de protección IP66, IK06. Clase de aislamiento I. Su rótula permite giros entre 90° y -30°. Horas vida: 50. 000 L90. BUG Rate: B1 U1 G1, ULOR 0%. Acabados disponibles: Antracita y gris texturizado.

Acabado: Gris texturizado**Peso:** 4.104 g**Superficie máx.expuesta al viento:** 0,04 M2**Instalación:** Superficie**CARACTERÍSTICAS TÉCNICAS:**

Flujo de salida:	2.813 lm	K:	4000
Plum:	25,7W	IRC:	80
Eficacia:	109,5 lm/w	MacAdam:	4
Fuente de Luz:	HIGH POWER LED	Alimentación:	220-240V 50/60Hz
Horas de vida led:	50.000 L90 B10 (Ta=25°C)	Equipo:	Electrónico
Pled:	23W		

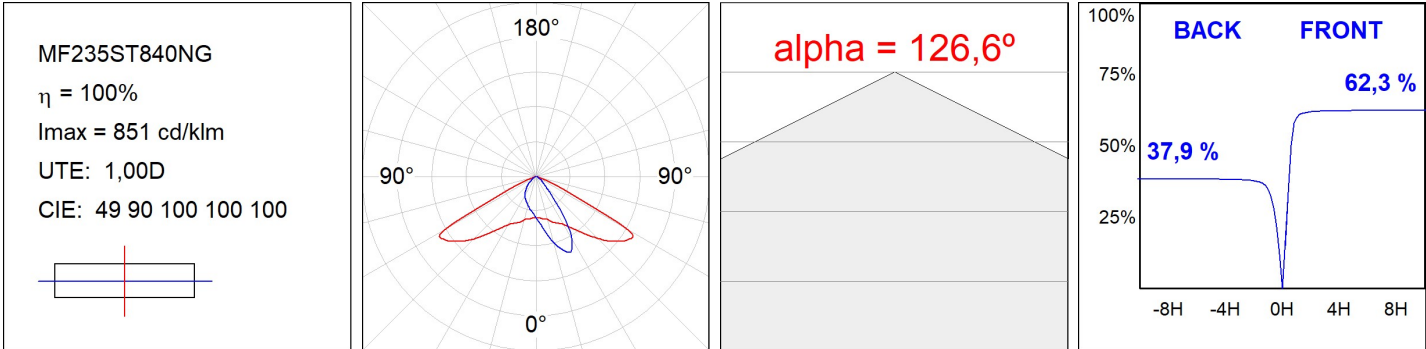
Tolerancia del flujo de salida +/- 10%**Opciones Personalizables:**

FLUT 180

MF235ST840NG

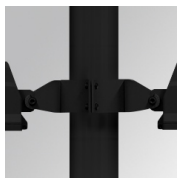
FLUT 180 G2 3500 8NW STREET GR.

DATOS FOTOMÉTRICOS :



ACCESORIOS :

Soporte



Cód. producto:

COARDB120A

COARIN120A

Descripción:

ACC. CO ARM DB 120-130 ANT.

ACC. CO ARM IND 120-130 ANT.



Cód. producto:

COARDB120G

COARIN120G

Descripción:

ACC. CO ARM DB 120-130 GR.

ACC. CO ARM IND 120-130 GR.



Cód. producto:

COARIN060A

Descripción:

ACC. CO ARM IND 60-135 ANT.



Cód. producto:

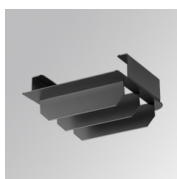
COARIN060G

Descripción:

ACC. CO ARM IND 60-135 GR.

ACCESORIOS :

Óptico



Cód. producto:

MFLOSTB

Descripción:

FLUT 180 ACC. STREET ANTIGLARE LOUVRES