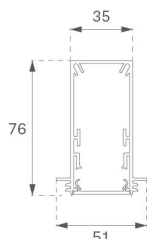
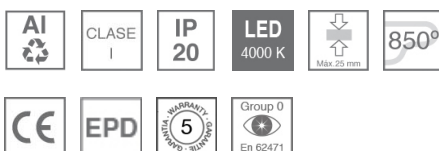


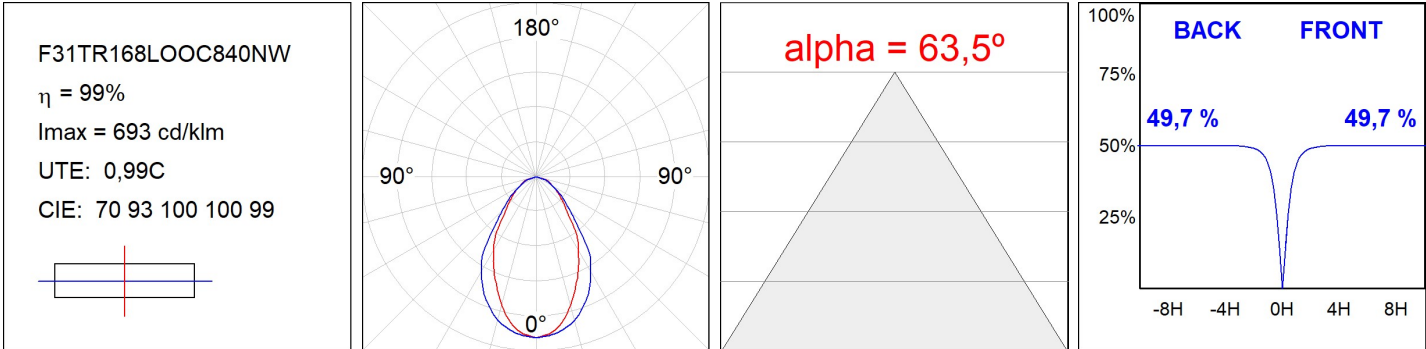
F31TR168LOOC840NW

**FIL35 TRIM 1680 2400 NW OP COMF WH.****Descripción:**

Estructura para empotrar trimless modelo FIL35 TRIM 1680 de la marca LAMP. Fabricada en extrusión de aluminio reciclado con una tasa del 80%, con difusor opal confort formado por un policarbonato translúcido y lámina óptica para un control de la distribución lumínica y deslumbramiento UGR<19. Modelo para LED MID-POWER, con temperatura de 4000K con CRI80 y equipo electrónico incorporado. Con un grado de protección IP20, IK07. Clase de aislamiento I. Seguridad fotobiológica grupo 0. Horas de vida: 50.000 L90 B10. Acabados disponibles: Blanco, negro y gris. Declaración Ambiental de Producto - DAP (EPD®) disponible, según norma UNE-EN ISO 9001:2015 y UNE-EN ISO 14001:2015.

Acabado: Blanco mate RAL 9010**Dimensiones:** 1.680 x 51 x 76 mm**Peso:** 4.000 g**Instalación:** Empotrado**Medidas empotramiento:** 1.687 x 52 x 0 mm**CARACTERÍSTICAS TÉCNICAS:****Flujo de salida:** 1.668 lm**K:** 4000**Plum:** 17,1W**IRC:** 80**Eficacia:** 97,5 lm/w**MacAdam:** 3**UGR:** <19**Alimentación:** 220-240V 50/60Hz**Fuente de Luz:** MID POWER LED**Equipo:** Electrónico**Horas de vida led:** 50.000 L90 B10 (Ta=25°C)**Pled:** 16W**Tolerancia del flujo de salida +/- 10%****Opciones Personalizables:**

DATOS FOTOMÉTRICOS :



ACCESORIOS :**Montaje****Cód. producto:**

F3COX/MMB

Descripción:

FIL 35 ACC. COVER X/MM BK.

**Cód. producto:**

F3COX/MMG

Descripción:

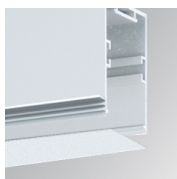
FIL 35 ACC. COVER X/MM GR.

**Cód. producto:**

F3COX/MMW

Descripción:

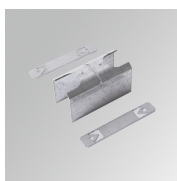
FIL 35 ACC. COVER X/MM WH.

**Cód. producto:**

F3PRTRX/MMW

Descripción:

FIL 35 ACC. TRIMLESS PROFIL X/MM WH.

**Cód. producto:**

F3REJO

Descripción:

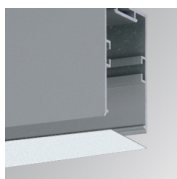
FIL35 ACC. INTM JOINT B RECESSED

**Cód. producto:**

F3TRECW

Descripción:

FIL35 ACC. TRIM END COVER WH.

ACCESORIOS :**Óptico****Cód. producto:**

F3DIX/MMOP

Descripción:

FIL 35 ACC. OPAL DIFFUSER X/MM