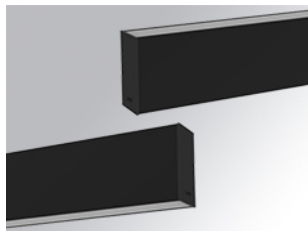


F31SF196LOIC840DB

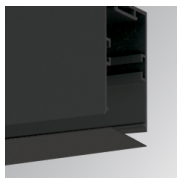
**FIL35 SUR 1960 2800 NW D/I COMF DALI BK.****Descripción:**

Estructura de Superficie para suspender modelo FIL35 SUR 1960 2800 NW D/I OP COMF DALI BK. de la marca LAMP. Fabricada en extrusión de aluminio pintado en color negro mate. Con distribución directa-indirecta con difusor opal confort formado por un policarbonato translucido y lámina óptica para un control de la distribución lumínica y deslumbramiento inferior UGR19. Modelo para LED MID-POWER, con temperatura de color blanco neutro y equipo electrónico DALI incorporado. Con un grado de protección IP20, IK07. Clase de aislamiento I. Seguridad fotobiológica grupo 0.

Acabado: Negro mate RAL 9011**Dimensiones:** 1.960 x 35 x 80 mm**Instalación:** Suspendido**CARACTERÍSTICAS TÉCNICAS:**

Flujo de salida:	3.997 lm	K:	4000
Plum:	36,2W	IRC:	80
Eficacia:	109,5 lm/w	MacAdam:	3
UGR:	19	Alimentación:	220-240V 50/60Hz
Fuente de Luz:	MID POWER TRIDONIC	Equipo:	Regulable DALI
Horas de vida led:	50.000 L90 B10 (Ta=25°C)		
Pled:	32W		

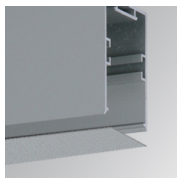
Tolerancia del flujo de salida +/- 10%**Opciones Personalizables:**

ACCESORIOS :**Montaje****Cód. producto:**

F3COX/MMB

Descripción:

FIL 35 ACC. COVER X/MM BK.

**Cód. producto:**

F3COX/MMG

Descripción:

FIL 35 ACC. COVER X/MM GR.

**Cód. producto:**

F3COX/MMW

Descripción:

FIL 35 ACC. COVER X/MM WH.

**Cód. producto:**

F3SUECB

Descripción:

FIL35 ACC. SUR END COVER BK.

**Cód. producto:**

F3SUECG

Descripción:

FIL35 ACC. SUR END COVER GR.

**Cód. producto:**

F3SUECW

Descripción:

FIL35 ACC. SUR END COVER WH.

ACCESORIOS :**Suspensión****Cód. producto:**

F3SUWIDE1000G

Descripción:

FIL35 ACC. QUICK STEEL CABLE 1M NK.

**Cód. producto:**

F3SUWIDE4000G

Descripción:

FIL35 ACC. QUICK STEEL CABLE 4M NK.