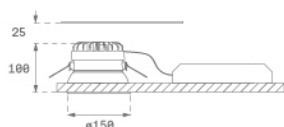
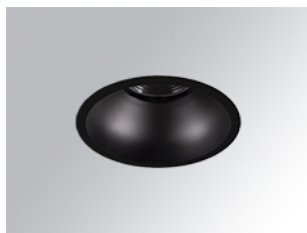


KOMBIC 150 DOWNLIGHT

K21RD3540WF830DBB



KOMBIC 150 RD 3700 IP43 WW WFL DA BK/BK

Descripción:

Downlight empotrable redondo modelo KOMBIC 150 RD de la marca Lamp. Reflector fabricado en policarbonato reciclado R-PC FR WHITE TM con retardante de llama libre de bromo. Grado inflamabilidad V0 según UL94. Reflector interior acabado en color negro y marco en acabado negro. Disipador fabricado en inyección de aluminio. LED COB con temperatura de color 3000K con CRI80. Luminaria con equipo electrónico Dali incluido. Clase de aislamiento II. Horas de vida: 50.000 L70 B10. Con un grado de protección IP43. Seguridad fotobiológica grupo 0. Con óptica Wide Flood para un control de la distribución lumínica y deslumbramiento UGR<19. Declaración Ambiental de Producto - DAP (EPD®) disponible, según norma UNE-EN ISO 9001:2015 y UNE-EN ISO 14001:2015.

Acabado: Negro mate RAL 9011

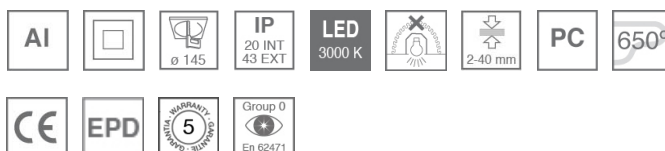
Peso: 704 g

Instalación: Empotrado

CARACTERÍSTICAS TÉCNICAS:

Flujo de salida:	2.145 lm	K:	3000
Plum:	28W	IRC:	80
Eficacia:	77,4 lm/w	MacAdam:	3
UGR:	<19	Alimentación:	220-240V 50/60Hz
Fuente de Luz:	COB	Equipo:	Regulable DALI
Horas de vida led:	50.000 L70 B10 (Ta=25°C)		
Pled:	25W		

Tolerancia del flujo de salida +/- 10%



Opciones Personalizables:



K21RD3540WF830DBB

KOMBIC 150 RD 3700 IP43 WW WFL DA BK/BK

DATOS FOTOMÉTRICOS :

