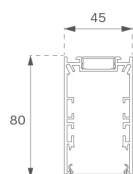
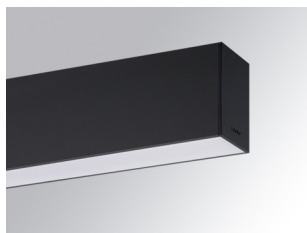


F41SF168HOOP830DB



FIL45 SUR 1680 9300 WW OPAL DALI BK.

Descripción:

Estructura de superficie para suspender o adosar modelo FIL45 SUR 1680 de la marca LAMP. Fabricada en extrusión de aluminio reciclado con una tasa del 80%, con difusor de policarbonato opal. Modelo para LED MID-POWER, con temperatura de 3000K con CRI80 y equipo electrónico Dali incorporado. Con un grado de protección IP20, IK07. Clase de aislamiento I. Seguridad fotobiológica grupo 0. Horas de vida: 72.000h L80 B10. Acabados disponibles: Blanco, negro y gris. Declaración Ambiental de Producto - DAP (EPD®) disponible, según norma UNE-EN ISO 9001:2015 y UNE-EN ISO 14001:2015.

Acabado: Negro mate RAL 9011

Dimensiones: 1.680 x 45 x 80 mm

Peso: 3.550 g

Instalación: Superficie

CARACTERÍSTICAS TÉCNICAS:

Flujo de salida: 5.592 lm

K: 3000

Plum: 58,7W

IRC: 80

Eficacia: 95,3 lm/w

MacAdam: 3

Fuente de Luz: MID POWER LED

Alimentación: 220-240V 50/60Hz

Horas de vida led: 72.000 L80 B10 (Ta=25°C)

Equipo: Regulable DALI

Pled: 54W

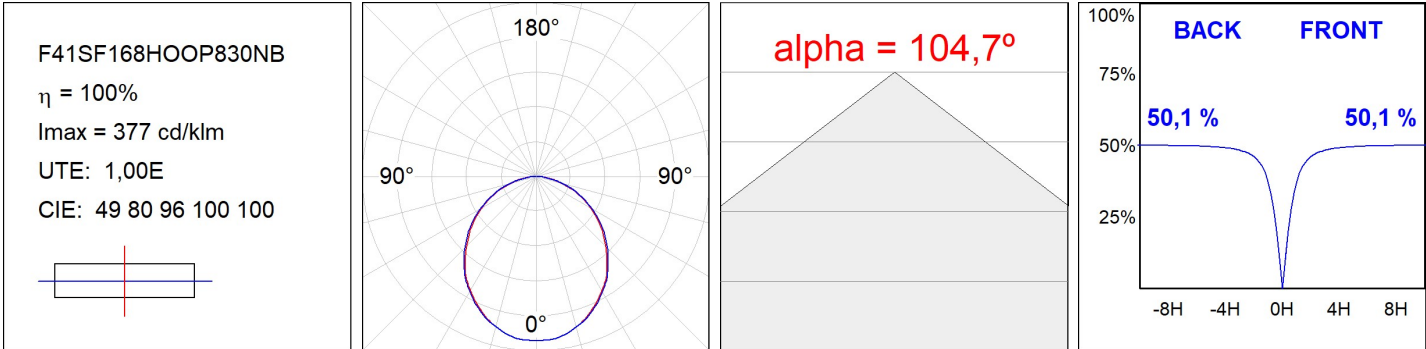
Tolerancia del flujo de salida +/- 10%



Opciones Personalizables:



DATOS FOTOMÉTRICOS :



ACCESORIOS :

Montaje

**Cód. producto:**

F4COX/MMB

Descripción:

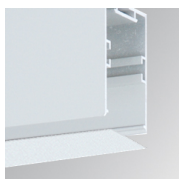
FIL 45 ACC. COVER X/MM BK.

**Cód. producto:**

F4COX/MMG

Descripción:

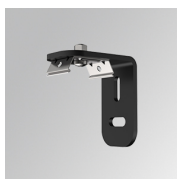
FIL 45 ACC. COVER X/MM GR.

**Cód. producto:**

F4COX/MMW

Descripción:

FIL 45 ACC. COVER X/MM WH.

**Cód. producto:**

F4FX50B

Descripción:

ACC. WALL BRACKET FIL45 50MM BK.

**Cód. producto:**

F4FX50G

Descripción:

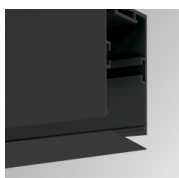
ACC. WALL BRACKET FIL45 50MM GR.

**Cód. producto:**

F4FX50W

Descripción:

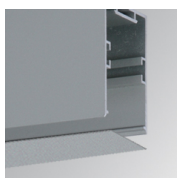
ACC. WALL BRACKET FIL45 50MM WH.

**Cód. producto:**

F4PRSUX/MMB

Descripción:

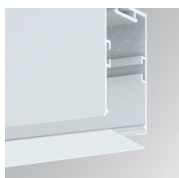
FIL 45 ACC. SUS PROFIL X/MM BK.

**Cód. producto:**

F4PRSUX/MMG

Descripción:

FIL 45 ACC. SUS PROFIL X/MM GR.

**Cód. producto:**

F4PRSUX/MMW

Descripción:

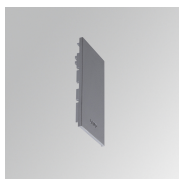
FIL 45 ACC. SUS PROFIL X/MM WH.

**Cód. producto:**

F4SUECB

Descripción:

FIL45 ACC. SUR END COVER BK.

**Cód. producto:**

F4SUECG

Descripción:

FIL45 ACC. SUR END COVER GR.

**Cód. producto:**

F4SUECW

Descripción:

FIL45 ACC. SUR END COVER WH.

ACCESORIOS :**Suspensión****Cód. producto:**

F4SUCAEMFA1000NB

F4SUCAEMFA4000NB

Descripción:

ACC. ELECMEC FIL45 QUICK SUSP 1M BK.

ACC. ELECMEC FIL45 QUICK SUSP 4M BK.

**Cód. producto:**

F4SUCAEMFA1000NG

F4SUCAEMFA4000NG

Descripción:

ACC. ELECMEC FIL45 QUICK SUSP 1M GR.

ACC. ELECMEC FIL45 QUICK SUSP 4M GR.

**Cód. producto:**

F4SUCAEMFA1000NW

F4SUCAEMFA4000NW

Descripción:

ACC. ELECMEC FIL45 QUICK SUSP 1M WH.

ACC. ELECMEC FIL45 QUICK SUSP 4M WH.

**Cód. producto:**

F4SUCAWI1000DB

F4SUCAWI4000DB

Descripción:

ACC. ELECMEC FIL45 QUICK SUSP 1M 5P BK.

ACC. ELECMEC FIL45 QUICK SUSP 4M 5P BK.

**Cód. producto:**

F4SUCAWI1000DG

F4SUCAWI4000DG

Descripción:

ACC. ELECMEC FIL45 QUICK SUSP 1M 5P GR.

ACC. ELECMEC FIL45 QUICK SUSP 4M 5P GR.

**Cód. producto:**

F4SUCAWI1000DW

F4SUCAWI4000DW

Descripción:

ACC. ELECMEC FIL45 QUICK SUSP 1M 5P WH.

ACC. ELECMEC FIL45 QUICK SUSP 4M 5P WH.

**Cód. producto:**

F4SUWIDE1000G

Descripción:

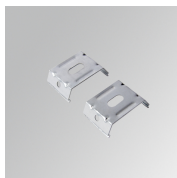
FIL45 ACC. QUICK STEEL CABLE 1M NK.

**Cód. producto:**

F4SUWIDE4000G

Descripción:

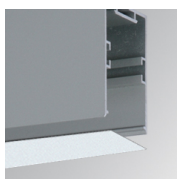
FIL45 ACC. QUICK STEEL CABLE 4M NK.

ACCESORIOS :**Soporte****Cód. producto:**

F4FX15G

Descripción:

FIL45 ACC. CEILING BRACKET 15MM GR.

ACCESORIOS :**Óptico****Cód. producto:**

F4DIX/MMOP

Descripción:

FIL 45 ACC. OPAL DIFFUSER X/MM

ACCESORIOS :**Control y regulación****Cód. producto:**

F41EMG3HDWB

Descripción:

ACC.FIL45 DOWNLIGHT EMERGENCIA 3H BK

**Cód. producto:**

F41EMG3HDWG

Descripción:

ACC.FIL45 DOWNLIGHT EMERGENCIA 3H GR

**Cód. producto:**

F41EMG3HDWW

Descripción:

ACC.FIL45 DOWNLIGHT EMERGENCIA 3H WH

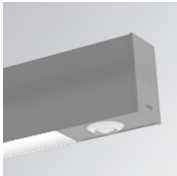
**Cód. producto:**

F41LIGHTSNDB

Descripción:

ACC.FIL45 SENSOR BASIC ILD DALI-2 BK

FIL45



Cód. producto:

F41LIGHTSNDG

Descripción:

ACC.FIL45 SENSOR BASIC ILD DALI-2 GR



Cód. producto:

F41LIGHTSNDW

Descripción:

ACC.FIL45 SENSOR BASIC ILD DALI-2 WH