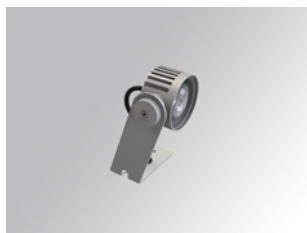


## SHOT 80

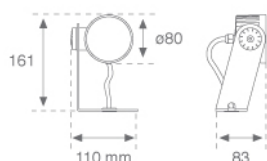
MC209MF8400G



## SHOT 80 G2 900 NW MFL NO GEAR GR.

**Descripción:**

Proyector de exterior modelo SHOT 80 G2 900 NO GEAR, de la marca LAMP. Fabricado en inyección de aluminio lacado con tratamiento de cataforesis y cristal templado, tornillos de acero inoxidable y juntas de silicona. Modelo para LED HI-POWER, con temperatura de color 4000K, CRI 80. Con ópticas Medium Flood. Con grado de protección IP65, IK06. Clase de aislamiento III. Sin equipo electrónico incorporado. Horas de vida: 60. 000 L90B10. BUG Rate: B0 U0 G0, ULOR: 0%. Acabados disponibles: antracita y gris texturizado


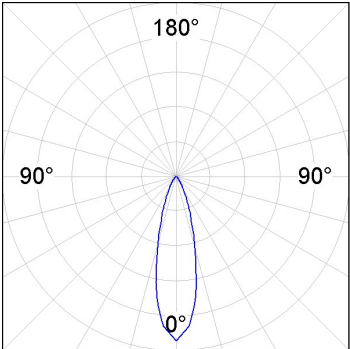
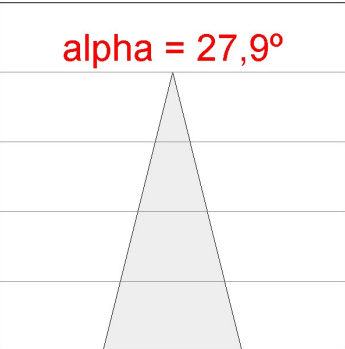
**Acabado:** Gris texturizado**Peso:** 714 g**Instalación:** Superficie**CARACTERÍSTICAS TÉCNICAS:****Flujo de salida:** 609 lm**K:** 4000**Fuente de Luz:** HIGH POWER LED**IRC:** 80**Horas de vida led:** 60.000 L90 B10 (Ta=25°C)**MacAdam:** 3**Pled:** 6W**Alimentación:** 700mA DC**Equipo:** Sin equipo (precisa de equipo externo)**Tolerancia del flujo de salida +/- 10%**

SHOT 80

MC209MF8400G

SHOT 80 G2 900 NW MFL NO GEAR GR.

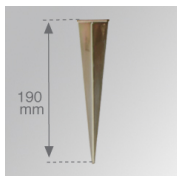
DATOS FOTOMÉTRICOS :

<div>MC209MF8400G</div> <div><math>\eta</math> = 100%</div> <div>I<sub>max</sub> = 2828 cd/klm</div> <div>UTE: 1,00A</div> <div>CIE: 90 98 100 100 100</div> <div></div>		<div>alpha = 27,9°</div> 	H (m)	D (m)	E <sub>max</sub>	E <sub>med</sub>
			1	0,50	1717	1188
			2	0,99	429	297
			3	1,49	191	132
			4	1,99	107	74

## SHOT 80

### ACCESORIOS :

#### Montaje



**Cód. producto:**

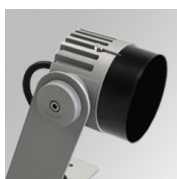
MCSPM

**Descripción:**

SHOT 80 G2 ACC. SPIKE

### ACCESORIOS :

#### Óptico



**Cód. producto:**

MCSC82B

**Descripción:**

SHOT 80 G2 ACC. ANTIGLARE SCREEN

### ACCESORIOS :

#### Control y regulación



**Cód. producto:**

9247940

**Descripción:**

ACC. DRIVER IP66 700MA 17W



**Cód. producto:**

DRV6721700N

**Descripción:**

ACC. DRIVER IP67 700MA 21W