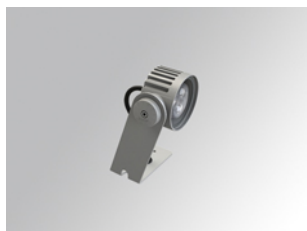


## SHOT 80

MC209SP8400G



## SHOT 80 G2 900 NW SP NO GEAR GR.

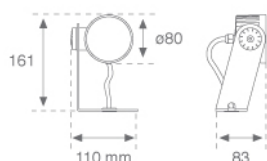
## Descripción:

Proyector de exterior modelo SHOT 80 G2 900 NO GEAR, de la marca LAMP. Fabricado en inyección de aluminio lacado con tratamiento de cataforesis y cristal templado, tornillos de acero inoxidable y juntas de silicona. Modelo para LED HI-POWER, con temperatura de color 4000K, CRI 80. Con ópticas Spot. Con grado de protección IP65, IK06. Clase de aislamiento III. Sin equipo electrónico incorporado. Horas de vida: 60.000 L90B10. BUG Rate: B0 U0 G0, ULOR: 0%. Acabados disponibles: antracita y gris texturizado

Acabado: Gris texturizado

Peso: 714 g

Instalación: Superficie



## CARACTERÍSTICAS TÉCNICAS:

Flujo de salida: 720 lm

K: 4000

Fuente de Luz: HIGH POWER LED

IRC: 80

Horas de vida led: 60.000 L90 B10 (Ta=25°C)

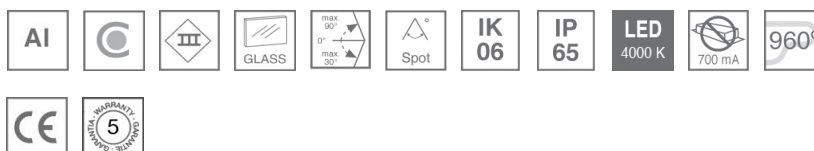
MacAdam: 3

Pled: 6W

Alimentación: 700mA DC

Equipo: Sin equipo (precisa de equipo externo)

Tolerancia del flujo de salida +/- 10%


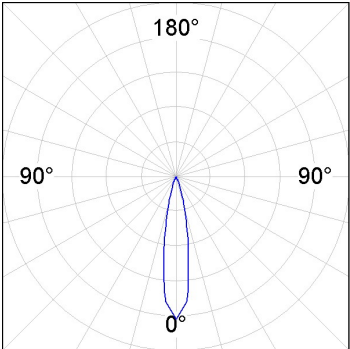
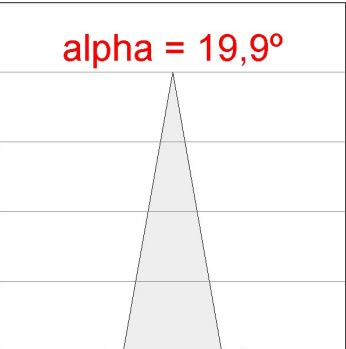


SHOT 80

MC209SP8400G

SHOT 80 G2 900 NW SP NO GEAR GR.

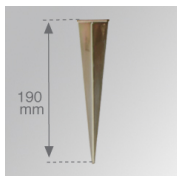
DATOS FOTOMÉTRICOS :

<div>MC209SP8400G</div> <div><math>\eta</math> = 100%</div> <div>I<sub>max</sub> = 6135 cd/klm</div> <div>UTE:</div> <div>CIE: 99 100 100 100 100</div> <div></div>		<div>alpha = 19,9°</div> 	H (m)	D (m)	E <sub>max</sub>	E <sub>med</sub>
			1	0,35	4402	3175
			2	0,70	1101	794
			3	1,05	489	353
			4	1,41	275	198

---

**ACCESORIOS :**

**Montaje**



**Cód. producto:**

MCSPM

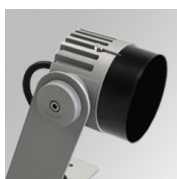
**Descripción:**

SHOT 80 G2 ACC. SPIKE

---

**ACCESORIOS :**

**Óptico**



**Cód. producto:**

MCSC82B

**Descripción:**

SHOT 80 G2 ACC. ANTIGLARE SCREEN

---

**ACCESORIOS :**

**Control y regulación**



**Cód. producto:**

9247940

**Descripción:**

ACC. DRIVER IP66 700MA 17W



**Cód. producto:**

DRV6721700N

**Descripción:**

ACC. DRIVER IP67 700MA 21W