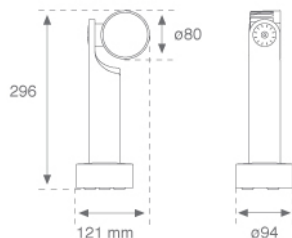


## SHOT 80

MC209MF830NG



## SHOT 80 G2 900 WW MFL GR.

## Descripción:

Proyector de exterior modelo SHOT 80 G2 900, de la marca LAMP. Fabricado en inyección de aluminio lacado con tratamiento de cataforesis y cristal templado, tornillos de acero inoxidable y juntas de silicona. Modelo para LED HI-POWER, con temperatura de color 3000K, CRI 80 y equipo electrónico incorporado. Con ópticas Medium Flood. Con grado de protección IP65, IK06. Clase de aislamiento II. Horas de vida: 60.000 L90B10. BUG Rate: B0 U0 G0, ULOR: 0%. Acabados disponibles: antracita y gris texturizado

Acabado: Gris texturizado

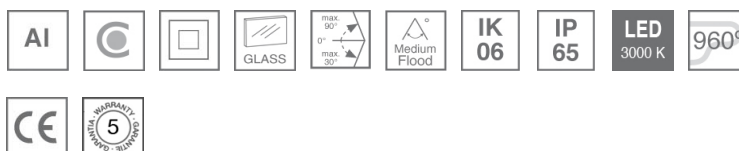
Peso: 1.324 g

Instalación: Superficie

## CARACTERÍSTICAS TÉCNICAS:

Flujo de salida:	609 lm	K:	3000
Plum:	9,4W	IRC:	80
Eficacia:	64,8 lm/w	MacAdam:	3
Fuente de Luz:	HIGH POWER LED	Alimentación:	220-240V 50/60Hz
Horas de vida led:	60.000 L90 B10 (Ta=25°C)	Equipo:	Electrónico
Pled:	6W		

Tolerancia del flujo de salida +/- 10%


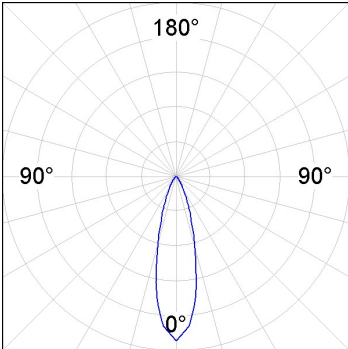
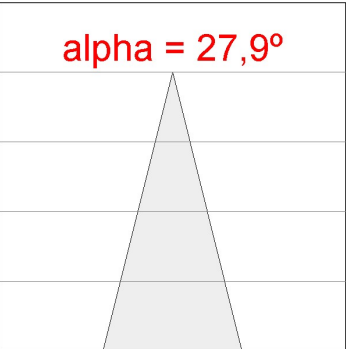


SHOT 80

MC209MF830NG

SHOT 80 G2 900 WW MFL GR.

DATOS FOTOMÉTRICOS :

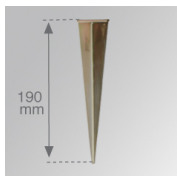
<div>MC209MF830NG</div> <div><math>\eta</math> = 100%</div> <div>I<sub>max</sub> = 2828 cd/klm</div> <div>UTE: 1,00A</div> <div>CIE: 90 98 100 100 100</div> <div></div>		<div>alpha = 27,9°</div> 	H (m)	D (m)	E <sub>max</sub>	E <sub>med</sub>
			1	0,50	1717	1188
			2	0,99	429	297
			3	1,49	191	132
			4	1,99	107	74

## SHOT 80

---

### ACCESORIOS :

#### Montaje



**Cód. producto:**

MCSPM

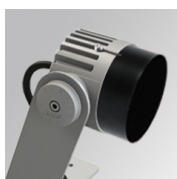
**Descripción:**

SHOT 80 G2 ACC. SPIKE

---

### ACCESORIOS :

#### Óptico



**Cód. producto:**

MCSC82B

**Descripción:**

SHOT 80 G2 ACC. ANTIGLARE SCREEN