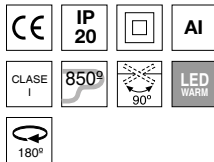


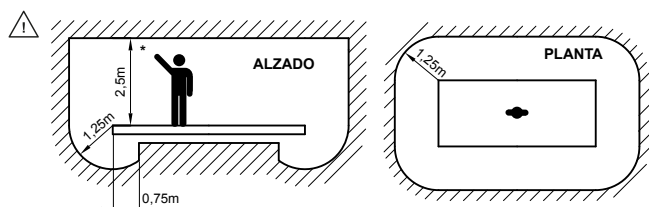
PROYECTOR MAUI



- Instrucciones
- Instructions
- ▲ Instruction
- ◆ Anweisungen

LAMP
LIGHTING

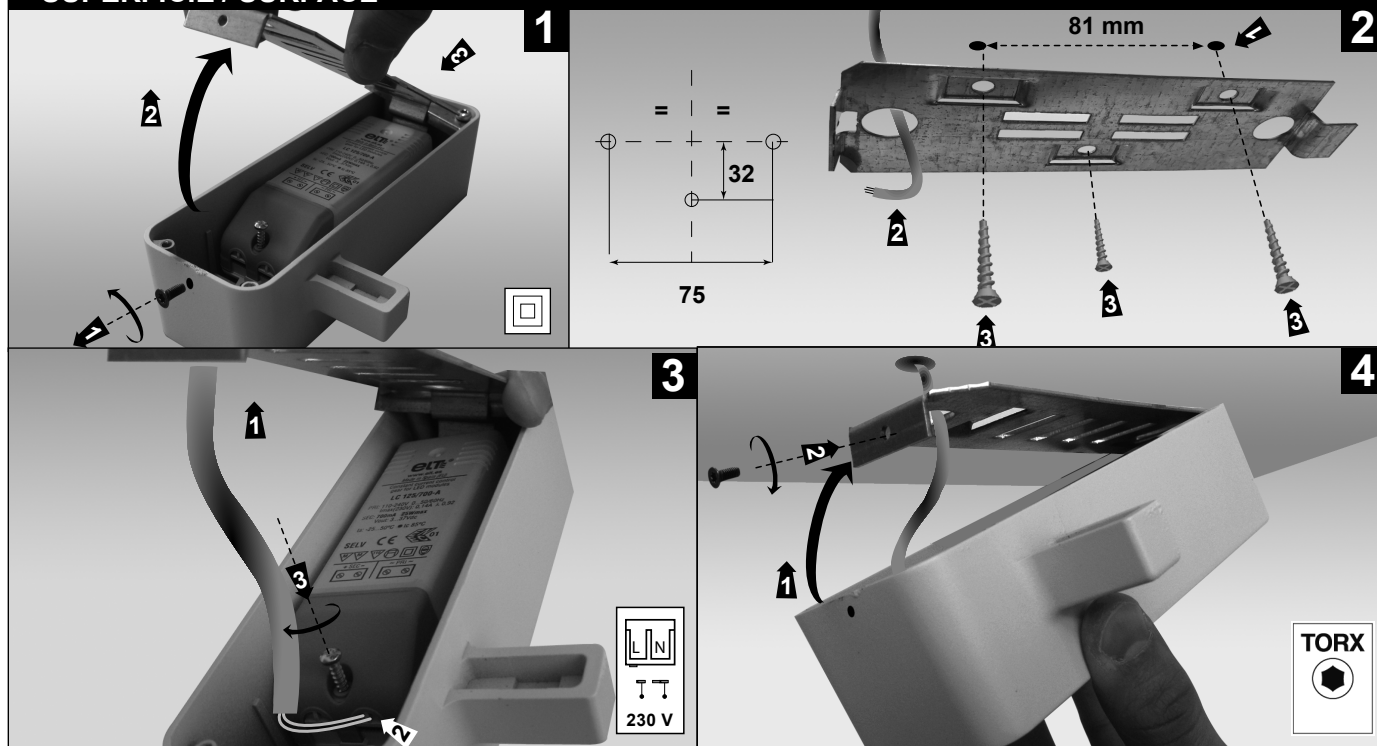
VOLUMEN DE ACCESIBILIDAD / ARMS REACH



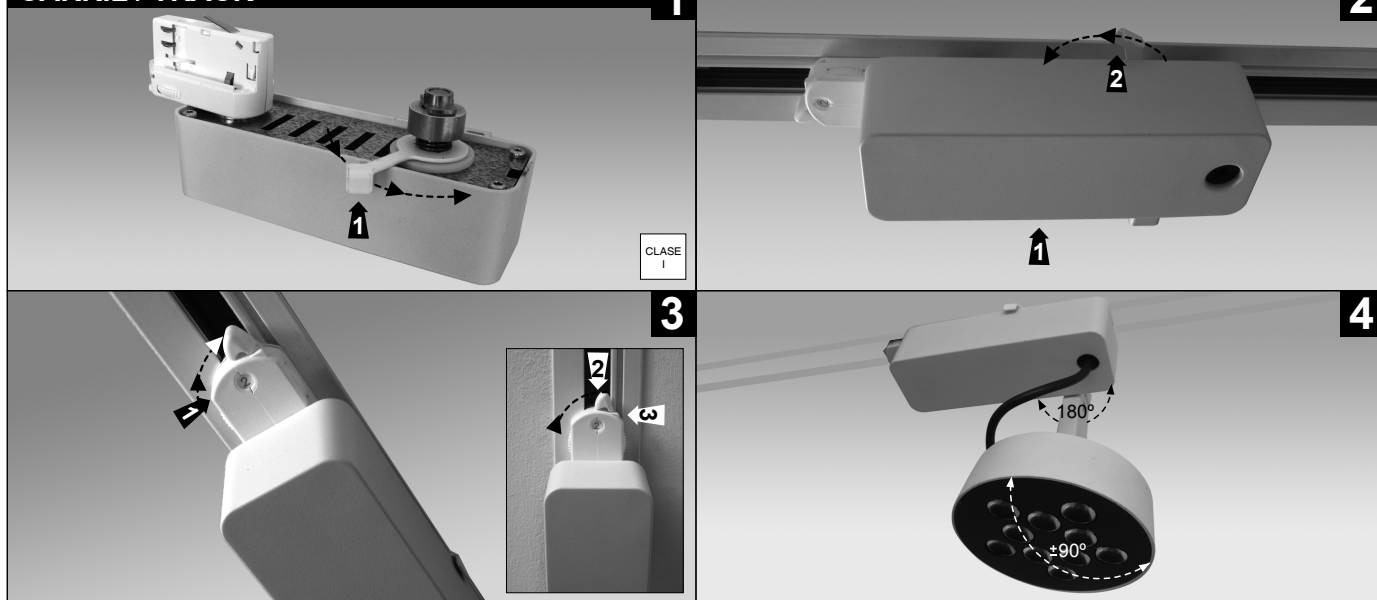
- Todas las luminarias deben montarse sólo fuera de la zona de alcance de la mano indicada (*)
- Limite de la zona al alcance de la mano (**)
- ▲ All the luminaire may only be installed outside the reach area specified (*)
- ▲ Limit of arm's reach (**)



SUPERFICIE / SURFACE



CARRIL / TRACK



• El fabricante no asume las responsabilidades derivadas del uso y montaje incorrectos de sus productos.

■ Le fabricant n'assume pas les responsabilités dérivées de l'emploi et du montage incorrects de ses produits.

▲ The manufacturer is not responsible for the incorrect use and assembly of its products.

◆ Der Hersteller übernimmt keine Haftung für Schäden aufgrund fehlerhafter Montage oder inkorrektem Gebrauch seiner Produkte.

EL EMBALAJE DE ESTE PRODUCTO ESTÁ CONSIDERADO COMO ENVASE INDUSTRIAL, SIENDO SU RECEPTOR UN PROFESIONAL



Córdoba, 16 · 08226 Terrassa (BCN)
Tel. 902 20 40 10
Fax. 93 786 15 51
www.lamp.es · lamp@lamp.es

1003080 (D)