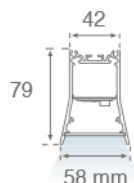


7041400

**DOT TECH 2M 3200 WW WH.****Descripción:**

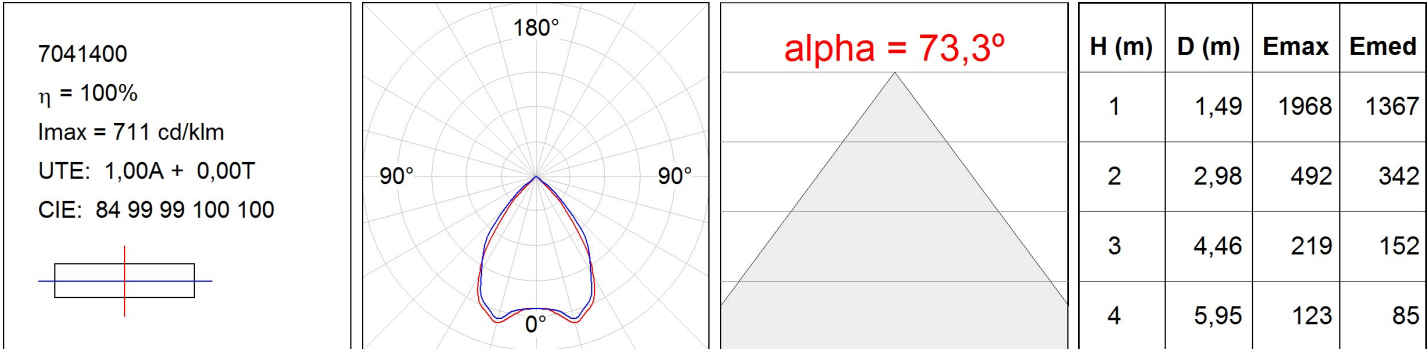
Estructura para suspender o adosar modelo DOT TECH 2M 3200 WW WH. de la marca LAMP. Fabricada en extrusión de aluminio lacado en color blanco mate. Modelo para LED MID-POWER, temperatura de color blanco cálido y equipo electrónico incluido. Reflector diseñado con el concepto óptico REDIL (Reflector de Emisión Directa LED), que consiste en una reflexión en dos fases. Clase de aislamiento I.

Acabado: Blanco mate RAL 9010**Peso:** 4.062 g**Instalación:** Suspendido**CARACTERÍSTICAS TÉCNICAS:**

Flujo de salida:	2.620 lm	K:	3000
Plum:	26,8W	IRC:	80
Eficacia:	122,1 lm/w	MacAdam:	3
UGR:	19	Alimentación:	220-240V 50/60Hz
Fuente de Luz:	MID POWER NICHIA	Equipo:	Electrónico
Horas de vida led:	50.000 L80 B10		
Pled:	25W		

Tolerancia del flujo de salida +/- 10%

DATOS FOTOMÉTRICOS :



ACCESORIOS :

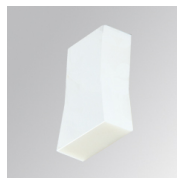
Montaje

**Cód. producto:**

4806043

Descripción:

ACC. INTM JOINT

**Cód. producto:**

7000510

Descripción:

DOT ACC. END COVER WH.

**Cód. producto:**

7000511

Descripción:

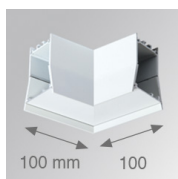
DOT ACC. END COVER OG.

**Cód. producto:**

7000512

Descripción:

DOT ACC. END COVER GRP.

**Cód. producto:**

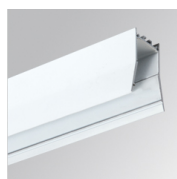
7000520

Descripción:

DOT ACC. 90° CORNER JOINT WH.

7000523

DOT ACC. 90° CORNER JOINT AND.

**Cód. producto:**

7000530

Descripción:

DOT ACC. PROFILE X/MM WH.

7000533

DOT ACC. PROFILE X/MM AND.

**Cód. producto:**

7000540

Descripción:

DOT ACC. COVER X/MM WH.

7000543

DOT ACC. COVER X/MM AND.

**Cód. producto:**

9600990

Descripción:

ACC. ELECTROSTATICS WRIST STRAP

ACCESORIOS :

Suspensión



Cód. producto:

9608633

Descripción:

ACC. Y 180MM STEEL CABLE NK.

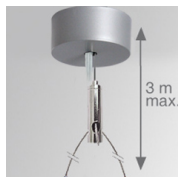


Cód. producto:

9628630

Descripción:

ACC. ELECMEC Y 180MM 3P SUSP WH.



Cód. producto:

9628633

Descripción:

ACC. ELECMEC Y 180MM 3P SUSP GR.

ACCESORIOS :

Óptico



Cód. producto:

9600880

Descripción:

ACC. DIF. SOFT TECH OPAL