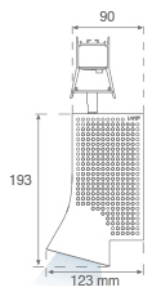
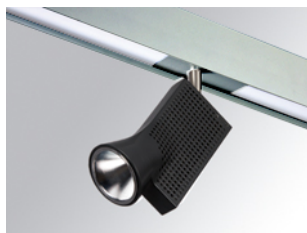


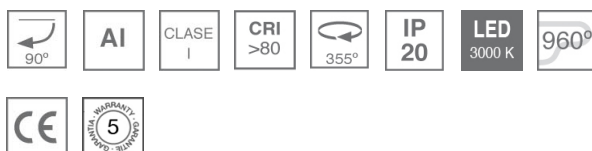
7001452

**DOT SPOT 2000 WW SP AND/GRP.****Descripción:**

Módulo de proyección multi direccional para adaptar a estructura Dot, modelo DOT SPOT 2000 WW SP AND/GRP. de la marca LAMP. Perfil fabricado en extrusión de aluminio lacado en blanco y proyector en inyección de aluminio lacado en grafito. Disipación pasiva para una correcta gestión térmica. Modelo para LED COB, temperatura de color blanco cálido y LED alimentado directo a red. Con reflector de aluminio de alta pureza Spot. Clase de aislamiento I.

**Acabado:** Anodizado plata mate**Peso:** 910 g**Instalación:** Superficie**CARACTERÍSTICAS TÉCNICAS:**


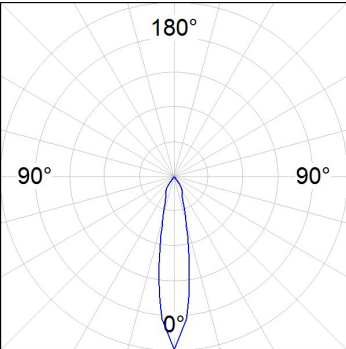

<b>Flujo de salida:</b>	1.775 lm	<b>K:</b>	3000
<b>Plum:</b>	22W	<b>IRC:</b>	80
<b>Eficacia:</b>	90,6 lm/w	<b>MacAdam:</b>	3
<b>Fuente de Luz:</b>	COB OSRAM	<b>Alimentación:</b>	220-240V 50/60Hz
<b>Horas de vida led:</b>	50.000 L80 B30	<b>Equipo:</b>	Sin equipo (directo red)
<b>Pled:</b>	20W		

**Tolerancia del flujo de salida +/- 10%**

7001452

DOT SPOT 2000 WW SP AND/GRP.

DATOS FOTOMÉTRICOS :

<div>7001452</div> <div><math>\eta</math> = 100%</div> <div>I<sub>max</sub> = 3965 cd/klm</div> <div>UTE: 1,00A + 0,00T</div> <div>CIE: 96 99 100 100 100</div> <div></div>		<div>alpha = 20,2°</div> <div></div>	<table><tr><th>H (m)</th><th>D (m)</th><th>E<sub>max</sub></th><th>E<sub>med</sub></th></tr><tr><td>1</td><td>0,36</td><td>7000</td><td>4857</td></tr><tr><td>2</td><td>0,71</td><td>1750</td><td>1214</td></tr><tr><td>3</td><td>1,07</td><td>778</td><td>540</td></tr><tr><td>4</td><td>1,43</td><td>438</td><td>304</td></tr></table>	H (m)	D (m)	E <sub>max</sub>	E <sub>med</sub>	1	0,36	7000	4857	2	0,71	1750	1214	3	1,07	778	540	4	1,43	438	304
H (m)	D (m)	E <sub>max</sub>	E <sub>med</sub>																				
1	0,36	7000	4857																				
2	0,71	1750	1214																				
3	1,07	778	540																				
4	1,43	438	304																				