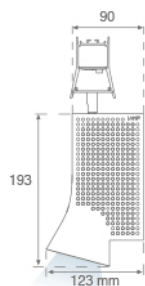
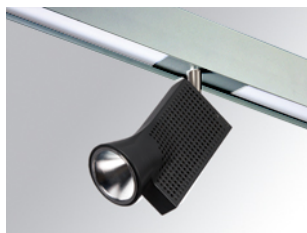


7001442



#### DOT SPOT 800 WW SP AND/GRP.

##### Descripción:

Módulo de proyección multi direccional para adaptar a estructura Dot, modelo DOT SPOT 800 WW SP AND/GRP. de la marca LAMP. Perfil fabricado en extrusión de aluminio lacado en blanco y proyector en inyección de aluminio lacado en grafito. Disipación pasiva para una correcta gestión térmica. Modelo para LED COB, temperatura de color blanco cálido y LED alimentado directo a red. Con reflector de aluminio de alta pureza Spot. Clase de aislamiento I.

**Acabado:** Anodizado plata mate

**Peso:** 910 g

**Instalación:** Superficie

#### CARACTERÍSTICAS TÉCNICAS:

<b>Flujo de salida:</b>	838 lm	<b>K:</b>	3000
<b>Plum:</b>	8W	<b>IRC:</b>	80
<b>Eficacia:</b>	99,8 lm/w	<b>MacAdam:</b>	3
<b>Fuente de Luz:</b>	COB OSRAM	<b>Alimentación:</b>	220-240V 50/60Hz
<b>Horas de vida led:</b>	50.000 L80 B10	<b>Equipo:</b>	Sin equipo (directo red)
<b>Pled:</b>	8.4W		


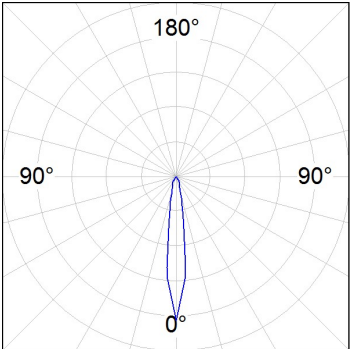
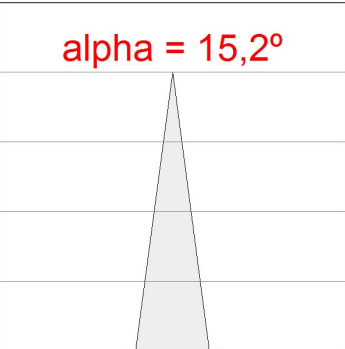
*Tolerancia del flujo de salida +/- 10%*



7001442

DOT SPOT 800 WW SP AND/GRP.

**DATOS FOTOMÉTRICOS :**

<div>7001442</div> <div><math>\eta = 100\%</math></div> <div><math>I_{max} = 6193 \text{ cd/klm}</math></div> <div>UTE: 0,99A + 0,01T</div> <div>CIE: 95 99 100 99 100</div> <div></div>		<div>alpha = 15,2°</div> 	<b>H (m)</b>	<b>D (m)</b>	<b>E<sub>max</sub></b>	<b>E<sub>med</sub></b>
			1	0,27	5220	3601
			2	0,53	1305	900
			3	0,80	580	400
			4	1,07	326	225