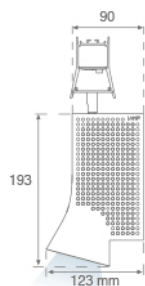
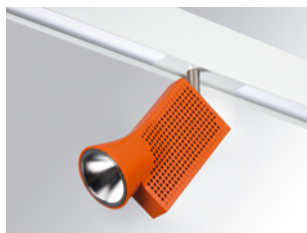


7001421



DOT SPOT 800 WW SP WH/OG.

Descripción:

Módulo de proyección multi direccional para adaptar a estructura Dot, modelo DOT SPOT 800 WW SP WH/OG. de la marca LAMP. Perfil fabricado en extrusión de aluminio lacado en blanco y proyector en inyección de aluminio lacado en naranja. Disipación pasiva para una correcta gestión térmica. Modelo para LED COB, temperatura de color blanco cálido y LED alimentado directo a red. Con reflector de aluminio de alta pureza Spot. Clase de aislamiento I.

Acabado: Blanco mate RAL 9010

Peso: 910 g

Instalación: Superficie

CARACTERÍSTICAS TÉCNICAS:

Flujo de salida:	838 lm	K:	3000
Plum:	8W	IRC:	80
Eficacia:	99,8 lm/w	MacAdam:	3
Fuente de Luz:	COB OSRAM	Alimentación:	220-240V 50/60Hz
Horas de vida led:	50.000 L80 B10	Equipo:	Sin equipo (directo red)
Pled:	8.4W		


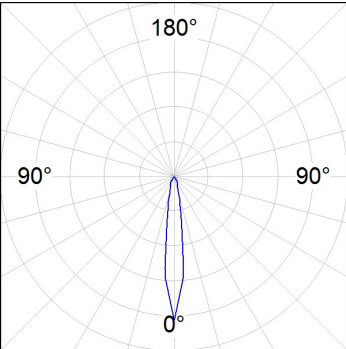

Tolerancia del flujo de salida +/- 10%



7001421

DOT SPOT 800 WW SP WH/OG.

DATOS FOTOMÉTRICOS :

<div>7001421</div> <div>$\eta = 100\%$</div> <div>$I_{max} = 6193 \text{ cd/klm}$</div> <div>UTE: 0,99A + 0,01T</div> <div>CIE: 95 99 100 99 100</div> <div></div>		<div>alpha = 15,2°</div> 	H (m)	D (m)	E_{max}	E_{med}
			1	0,27	5220	3601
			2	0,53	1305	900
			3	0,80	580	400
			4	1,07	326	225