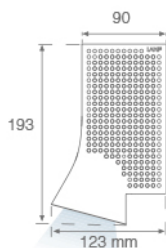


## DOT SPOT

7001330



## DOT SPOT TRACK 2000 WW FL WH.

**Descripción:**

Proyector multi direccional para adaptar a carril trifásico universal modelo DOT SPOT TRACK 2000 WW FL WH. de la marca LAMP. Fabricado en inyección de aluminio lacado en blanco. Disipación pasiva para una correcta gestión térmica. Modelo para LED COB, temperatura de color blanco cálido y LED alimentado directo a red. Con reflector de aluminio de alta pureza Flood. Clase de aislamiento I.

**Acabado:** Blanco mate RAL 9010**Peso:** 650 g**Instalación:** Carril trifasico**CARACTERÍSTICAS TÉCNICAS:**

<b>Flujo de salida:</b>	1.775 lm	<b>K:</b>	3000
<b>Plum:</b>	22W	<b>IRC:</b>	80
<b>Eficacia:</b>	90,7 lm/w	<b>MacAdam:</b>	3
<b>Fuente de Luz:</b>	COB OSRAM	<b>Alimentación:</b>	220-240V 50/60Hz
<b>Horas de vida led:</b>	50.000 L80 B30	<b>Equipo:</b>	Sin equipo (directo red)
<b>Pled:</b>	20W		

**Tolerancia del flujo de salida +/- 10%**


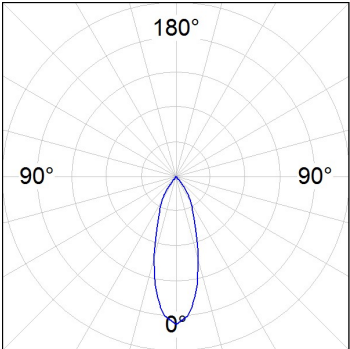
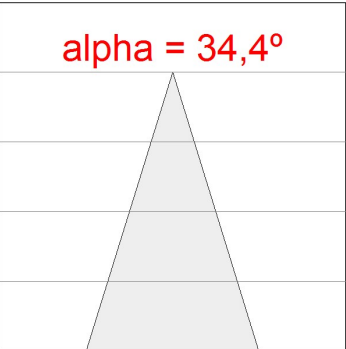


DOT SPOT

7001330

DOT SPOT TRACK 2000 WW FL WH.

DATOS FOTOMÉTRICOS :

<div>7001330</div> <div><math>\eta</math> = 100%</div> <div>I<sub>max</sub> = 2123 cd/klm</div> <div>UTE: 1,00A + 0,00T</div> <div>CIE: 96 99 99 100 100</div> <div></div>		<div>alpha = 34,4°</div> <div></div>	<table><tr><th>H (m)</th><th>D (m)</th><th>E<sub>max</sub></th><th>E<sub>med</sub></th></tr><tr><td>1</td><td>0,62</td><td>3763</td><td>2521</td></tr><tr><td>2</td><td>1,24</td><td>941</td><td>630</td></tr><tr><td>3</td><td>1,86</td><td>418</td><td>280</td></tr><tr><td>4</td><td>2,48</td><td>235</td><td>158</td></tr></table>	H (m)	D (m)	E <sub>max</sub>	E <sub>med</sub>	1	0,62	3763	2521	2	1,24	941	630	3	1,86	418	280	4	2,48	235	158
H (m)	D (m)	E <sub>max</sub>	E <sub>med</sub>																				
1	0,62	3763	2521																				
2	1,24	941	630																				
3	1,86	418	280																				
4	2,48	235	158																				



## ACCESORIOS :

## Montaje

**Cód. producto:**

4605180

4605182

4605183

4605190

4605192

4605193

4605220

4605222

4605223

4605230

4605232

4605233

**Descripción:**

TRACK ACC. EXT RIGHT T JOINT WH.

TRACK ACC. EXT RIGHT T JOINT BK.

TRACK ACC. EXT RIGHT T JOINT GR.

TRACK ACC. EXT LEFT T JOINT WH.

TRACK ACC. EXT LEFT T JOINT BK.

TRACK ACC. EXT LEFT T JOINT GR.

TRACK ACC. INT RIGHT T JOINT WH.

TRACK ACC. INT RIGHT T JOINT BK.

TRACK ACC. INT RIGHT T JOINT GR.

TRACK ACC. INT LEFT T JOINT WH.

TRACK ACC. INT LEFT T JOINT BK.

TRACK ACC. INT LEFT T JOINT GR.

**Cód. producto:**

4605240

4605242

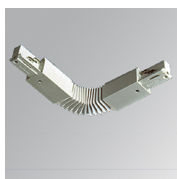
4605243

**Descripción:**

TRACK ACC. X JOINT WH.

TRACK ACC. X JOINT BK.

TRACK ACC. X JOINT GR.

**Cód. producto:**

4605250

4605252

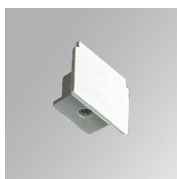
4605253

**Descripción:**

TRACK ACC. FLEX CORNER WH.

TRACK ACC. FLEX CORNER BK.

TRACK ACC. FLEX CORNER GR.

**Cód. producto:**

4606400

4606402

4606403

**Descripción:**

TRACK ACC. END COVER WH.

TRACK ACC. END COVER BK.

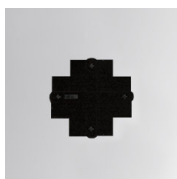
TRACK ACC. END COVER GR.

**Cód. producto:**

4607070

**Descripción:**

TRACK ACC. CENT DECO REC COVER WH.

**Cód. producto:**

4607072

**Descripción:**

TRACK ACC. CENT DECO REC COVER BK.

## ACCESORIOS :

## Suspensión



## DOT SPOT



**Cód. producto:**

4607080

**Descripción:**

TRACK ACC. SUSP SUPPORT WH.



**Cód. producto:**

4607082

**Descripción:**

TRACK ACC. SUSP SUPPORT BK.



**Cód. producto:**

4608530

**Descripción:**

TRACK ACC. STEEL CABLE 3M WH.

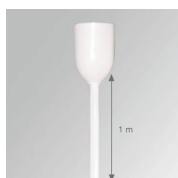


**Cód. producto:**

4608532

**Descripción:**

TRACK ACC. STEEL CABLE 3M BK.



**Cód. producto:**

4611100

**Descripción:**

TRACK ACC. RIGID SUSP 1M WH.

### ACCESORIOS :

#### Soporte



**Cód. producto:**

4607530

**Descripción:**

TRACK ACC. SUR SUPPORT WH.



**Cód. producto:**

4607532

**Descripción:**

TRACK ACC. SUR SUPPORT BK.