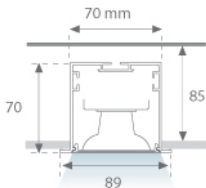


F71RE200HOTS840NG



FIL 70 TECH REC 2M 6400 NW GR.

Descripción:

Estructura empotrable modelo FIL 70 TECH REC 2M 6400 NW GR., de la marca LAMP. Fabricada en extrusión de aluminio lacado en color gris satinado. Modelo para LED MID-POWER, con temperatura de color blanco neutro y equipo electrónico incorporado, que con siste en una reflexión en dos fases. Índice de deslumbramiento <19 (para 4h, 8h 70/50/20). Clase de aislamiento I. Seguridad fotobiológica grupo 0. Declaración Ambiental de Producto - DAP (EPD®) disponible, según norma UNE-EN ISO 9001:2015 y UNE-EN ISO 14001:2015.

Acabado: Gris satinado

Dimensiones: 2.000 x 70 x 70 mm

Peso: 4.247 g

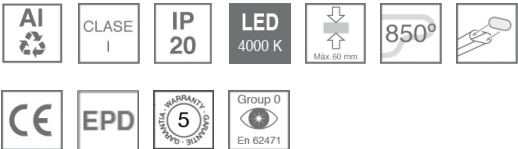
Instalación: Empotrado

Medidas empotramiento: 2.012 x 78 x 85 mm

CARACTERÍSTICAS TÉCNICAS:

Flujo de salida:	4.800 lm	K:	4000
Plum:	44,7W	IRC:	80
Eficacia:	107,3 lm/w	MacAdam:	3
UGR:	<19	Alimentación:	220-240V 50/60Hz
Fuente de Luz:	MID POWER LED	Equipo:	Electrónico
Horas de vida led:	50.000 L80 B10 (Ta=25°C)		
Pled:	42W		

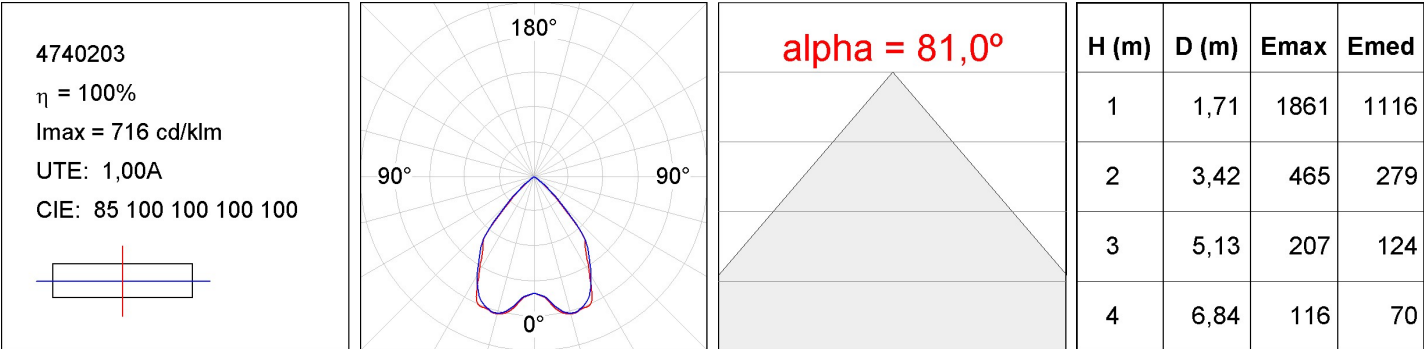
Tolerancia del flujo de salida +/- 10%



Opciones Personalizables:



DATOS FOTOMÉTRICOS :



## ACCESORIOS :

## Montaje

**Cód. producto:**

ELWRST

**Descripción:**

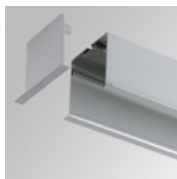
ACC. ELECTROSTATICS WRIST STRAP

**Cód. producto:**

F7JO

**Descripción:**

ACC. INTM JOINT

**Cód. producto:**

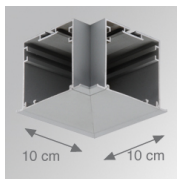
F7REECG

**Descripción:**

FIL 70 ACC. REC END COVER GR.

F7REECW

FIL 70 ACC. REC END COVER WH.

**Cód. producto:**

F7TEREHCG

**Descripción:**

FIL 70 TECH ACC. REC 90° CORNER GR.

F7TEREHCW

FIL 70 TECH ACC. REC 90° CORNER WH.

## ACCESORIOS :

## Óptico

**Cód. producto:**

DIOPST1000

**Descripción:**

ACC. DIF. SOFT TECH OPAL