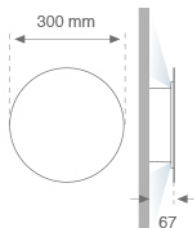
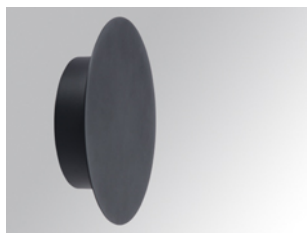


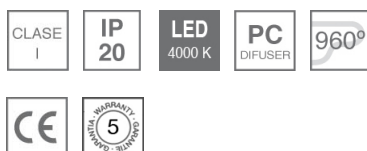
MD1300SF0120830NB

**MUN DARK Ø300 WW GRH.****Descripción:**

Aplicador de pared de radiación indirecta modelo MUN DARK Ø300 de la marca LAMP. Cuerpo fabricado en aluminio. Y difusor de policarbonato opal. Modelo para LED con temperatura de color 4000K, CRI 80 y equipo electrónico incorporado. Con grado de protección IP20. Clase de aislamiento I. Horas de vida: 50.000 L70 B50. Acabados disponibles: Blanco y grafito texturizado.

Acabado: Grafito mate texturizado RAL 7021**Peso:** 1.660 g**Instalación:** Aplique**CARACTERÍSTICAS TÉCNICAS:**

Flujo de salida:	90 lm	K:	3000
Plum:	3,7W	IRC:	80
Eficacia:	24,3 lm/w	MacAdam:	<3
Fuente de Luz:	OSRAM	Alimentación:	100-127-240V 50/60Hz
Horas de vida led:	50000 L70 B50 (Ta=25°C)	Equipo:	Electrónico
Pled:	2.7W		

**Opciones Personalizables:**