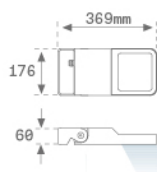
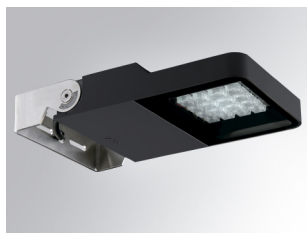


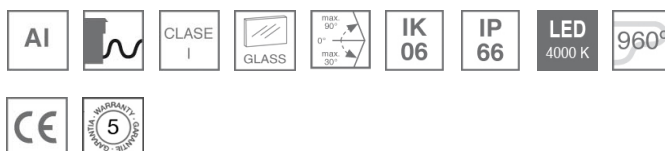
MF235AS740NA

**FLUT 180 G2 3500 NW ASYM ANT.****Descripción:**

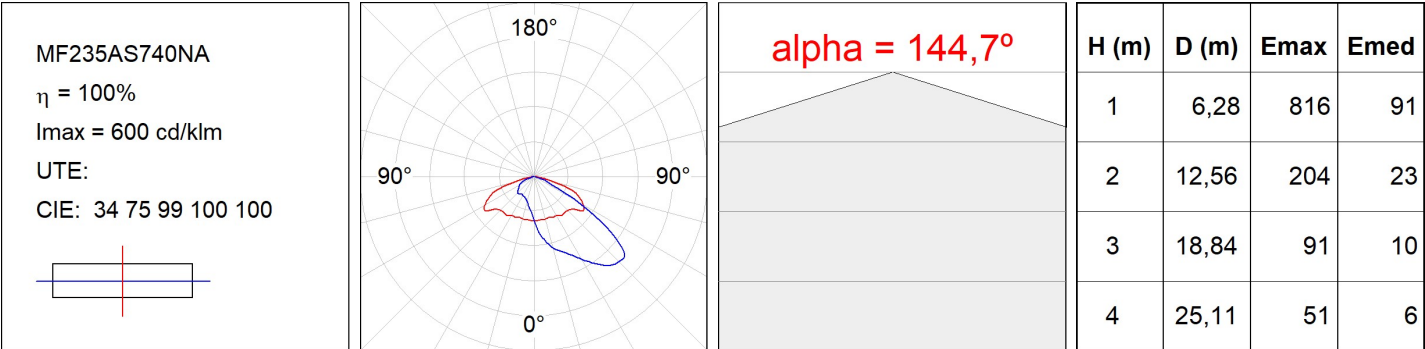
Luminaria para adosar de exterior modelo MINI FLUT G2 3500 NW ASYM ANT. ,de la marca LAMP. Cuerpo fabricado en inyección de aluminio lacado en color antracita y cristal templado serigrafiado. Rotula fabricada en acero inox AISI304 plegado. Baja altura del cuerpo de 60mm. Modelo para LED HI-POWER, color blanco neutro y equipo electrónico incorporado. Con óptica asimétrica. Con un grado de protección IP66, IK06. Clase de aislamiento I. Su rotula permite giros entre 90° y -30°.

Acabado: Antracita texturizado**Peso:** 4.104 g**Superficie máx.expuesta al viento:** 0,04 M2**Instalación:** Superficie**CARACTERÍSTICAS TÉCNICAS:**

Flujo de salida:	2.877 lm	K:	4000
Plum:	25,5W	IRC:	70
Eficacia:	112,8 lm/w	MacAdam:	4
Fuente de Luz:	HIGH POWER PHILIPS	Alimentación:	220-240V 50/60Hz
Horas de vida led:	50.000 L90 B10	Equipo:	Electrónico
Pled:	23W		

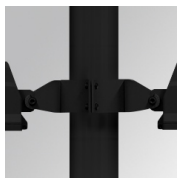
Tolerancia del flujo de salida +/- 10%**Opciones Personalizables:**

DATOS FOTOMÉTRICOS :



ACCESORIOS :

Soporte



Cód. producto:

COARDB120A

COARIN120A

Descripción:

ACC. CO ARM DB 120-130 ANT.

ACC. CO ARM IND 120-130 ANT.



Cód. producto:

COARDB120G

COARIN120G

Descripción:

ACC. CO ARM DB 120-130 GR.

ACC. CO ARM IND 120-130 GR.



Cód. producto:

COARIN060A

Descripción:

ACC. CO ARM IND 60-135 ANT.



Cód. producto:

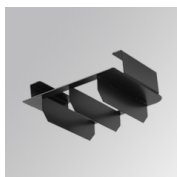
COARIN060G

Descripción:

ACC. CO ARM IND 60-135 GR.

ACCESORIOS :

Óptico



Cód. producto:

MFLOASB

Descripción:

FLUT 180 ACC. ASYM. ANTIGLARE LOUVRES