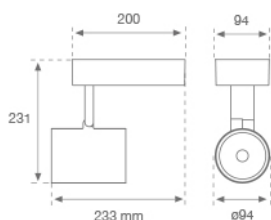


10844632

**IMAG G2 SUR 4000 NW WFL GRH.****Descripción:**

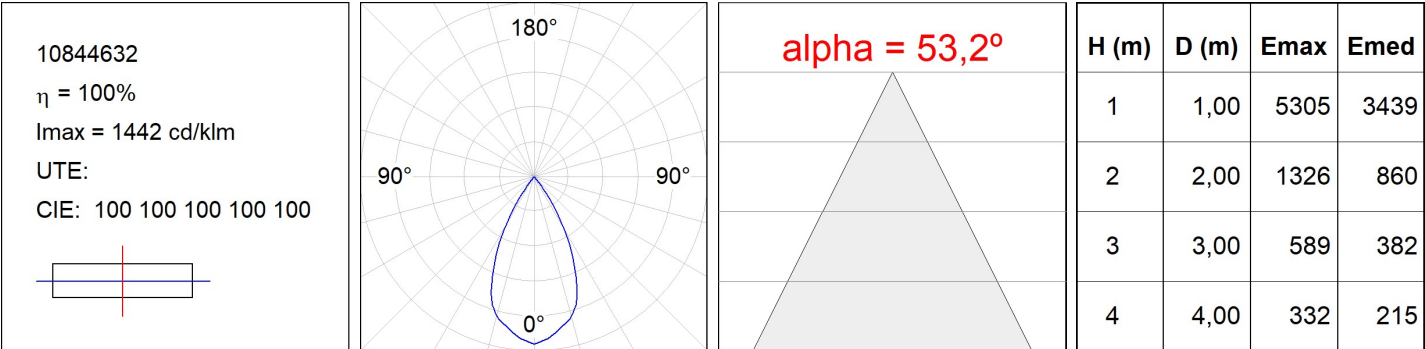
Proyector para adosar a pared o a techo multi direccional modelo IMAG G2 SUR 4000 NW WFL GRH. de la marca LAMP. Fabricado en inyección de aluminio y policarbonato pintado en color grafito texturizado. Disipación pasiva para una correcta gestión térmica. Modelo para LED COB, con temperatura de color blanco neutro y equipo electrónico incorporado. Reflector de aluminio de alta pureza Wide Flood. Clase de aislamiento II.

Acabado: Grafito texturizado RAL 7021**Peso:** 1.530 g**Instalación:** Superficie**CARACTERÍSTICAS TÉCNICAS:**

Flujo de salida:	3.688 lm	K:	4000
Plum:	34,5W	IRC:	80
Eficacia:	106,9 lm/w	MacAdam:	3
Fuente de Luz:	COB PHILIPS	Alimentación:	220-240V 50/60Hz
Horas de vida led:	50.000 L80 B10	Equipo:	Electrónico
Pled:	30W		

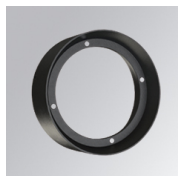
Tolerancia del flujo de salida +/- 10%

DATOS FOTOMÉTRICOS :



ACCESORIOS :

Óptico

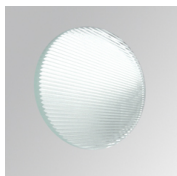


Cód. producto:

9600252

Descripción:

LOOK/IMAG ACC. ADAPTOR

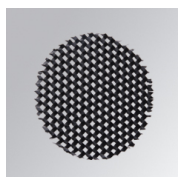


Cód. producto:

9600262

Descripción:

LOOK/IMAG ACC. FRESNEL LENS

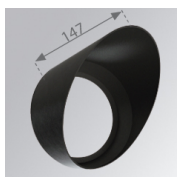


Cód. producto:

9600272

Descripción:

LOOK/IMAG ACC. HONEYCOMB GRILLE

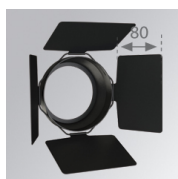


Cód. producto:

9600282

Descripción:

LOOK/IMAG ACC. SCREEN

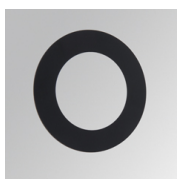


Cód. producto:

9600292

Descripción:

LOOK/IMAG ACC. ANTI-GLARE LOUVRES



Cód. producto:

9600372

Descripción:

LOOK/IMAG ACC. BUFFER

