

F71RE100MOTS830DW



FIL 70 TECH REC 1M 3200 WW DALI WH.

Descripción:

Estructura empotrable modelo FIL 70 TECH REC 1M 3200 WW DALI WH. de la marca LAMP. Fabricada en extrusión de aluminio lacado en color blanco mate. Modelo para LED MID-POWER, con temperatura de color blanco cálido y equipo electrónico DALI incorporado, que consiste en una reflexión en dos fases. Índice de deslumbramiento <19 (para 4h, 8h 70/50/20). Clase de aislamiento I. Seguridad fotobiológica grupo 0.

Acabado: Blanco mate RAL 9010

Dimensiones: 1.000 x 70 x 70 mm

Peso: 2.124 g

Instalación: Empotrado

Medidas empotramiento: 1.012 x 78 x 85 mm

CARACTERÍSTICAS TÉCNICAS:

Flujo de salida: 2.400 lm

K: 3000

Plum: 23,6W

IRC: 80

Eficacia: 101,6 lm/w

MacAdam: 3

UGR: <19

Alimentación: 220-240V 50/60Hz

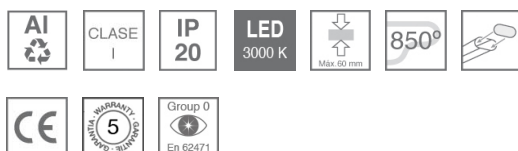
Fuente de Luz: MID POWER LED

Equipo: Regulable DALI

Horas de vida led: 50.000 L80 B10 (Ta=25°C)

Pled: 21W

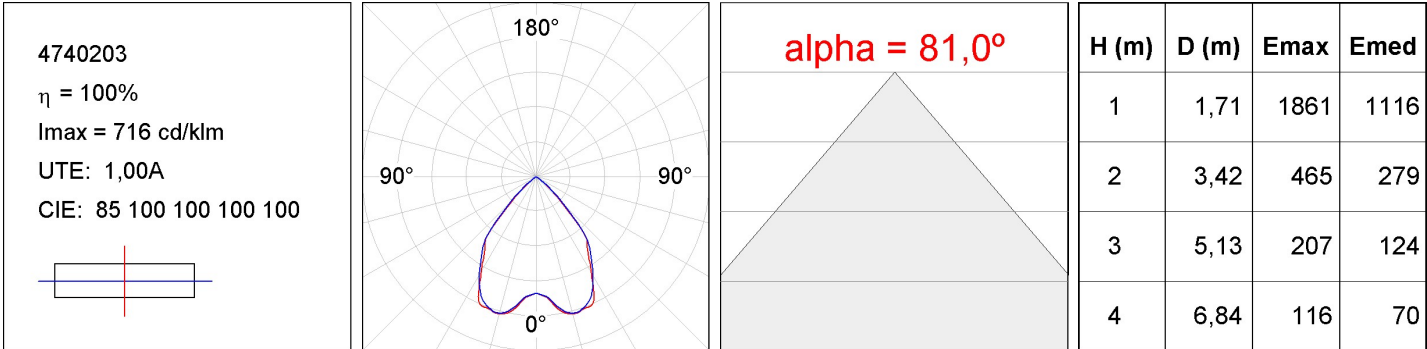
Tolerancia del flujo de salida +/- 10%



Opciones Personalizables:



DATOS FOTOMÉTRICOS :



ACCESORIOS :

Montaje



Cód. producto:

ELWRST

Descripción:

ACC. ELECTROSTATICS WRIST STRAP

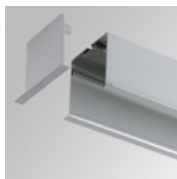


Cód. producto:

F7JO

Descripción:

ACC. INTM JOINT



Cód. producto:

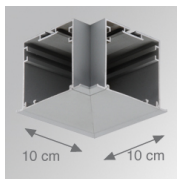
F7REECG

F7REECW

Descripción:

FIL 70 ACC. REC END COVER GR.

FIL 70 ACC. REC END COVER WH.



Cód. producto:

F7TEREHCG

F7TEREHCW

Descripción:

FIL 70 TECH ACC. REC 90° CORNER GR.

FIL 70 TECH ACC. REC 90° CORNER WH.

ACCESORIOS :

Óptico



Cód. producto:

DIOPST1000

Descripción:

ACC. DIF. SOFT TECH OPAL