

## F71RE200MOTS840DW



## FIL 70 TECH REC 2M 3200 NW DALI WH.

## Descripción:

Estructura empotrable modelo FIL 70 TECH REC 2M 3200 NW DALI WH., de la marca LAMP. Fabricada en extrusión de aluminio lacado en color blanco mate. Modelo para LED MID-POWER, con temperatura de color blanco neutro y equipo electrónico DALI incorporado, que consiste en una reflexión en dos fases. Clase de aislamiento I. Seguridad fotobiológica grupo 0. Declaración Ambiental de Producto - DAP (EPD®) disponible, según norma UNE-EN ISO 9001:2015 y UNE-EN ISO 14001:2015.

**Acabado:** Blanco mate RAL 9010

**Dimensiones:** 2.000 x 70 x 70 mm

**Peso:** 4.247 g

**Instalación:** Empotrado

**Medidas empotramiento:** 2.012 x 78 x 85 mm

## CARACTERÍSTICAS TÉCNICAS:

**Flujo de salida:** 3.060 lm

**K:** 4000

**Plum:** 26,8W

**IRC:** 80

**Eficacia:** 114,1 lm/w

**MacAdam:** 3

**UGR:** <19

**Alimentación:** 220-240V 50/60Hz

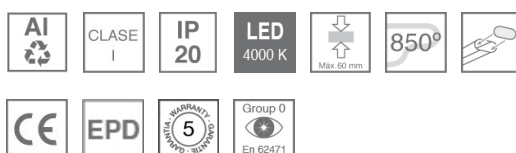
**Fuente de Luz:** MID POWER LED

**Equipo:** Regulable DALI

**Horas de vida led:** 50.000 L80 B10 (Ta=25°C)

**Pled:** 25W

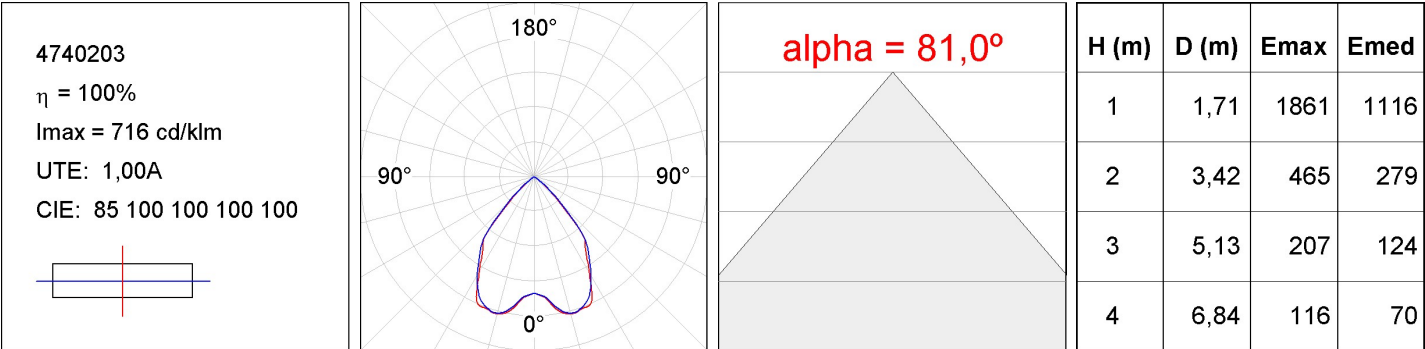
*Tolerancia del flujo de salida +/- 10%*



## Opciones Personalizables:



DATOS FOTOMÉTRICOS :



**ACCESORIOS :**

**Montaje**



**Cód. producto:**

ELWRST

**Descripción:**

ACC. ELECTROSTATICS WRIST STRAP

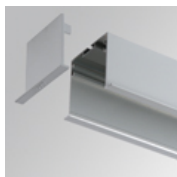


**Cód. producto:**

F7JO

**Descripción:**

ACC. INTM JOINT



**Cód. producto:**

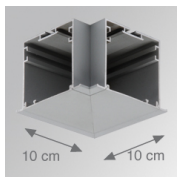
F7REECG

F7REECW

**Descripción:**

FIL 70 ACC. REC END COVER GR.

FIL 70 ACC. REC END COVER WH.



**Cód. producto:**

F7TEREHCG

F7TEREHCW

**Descripción:**

FIL 70 TECH ACC. REC 90° CORNER GR.

FIL 70 TECH ACC. REC 90° CORNER WH.

**ACCESORIOS :**

**Óptico**



**Cód. producto:**

DIOPST1000

**Descripción:**

ACC. DIF. SOFT TECH OPAL