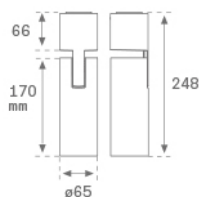


HS1SF20SS940DBB



HANCE SUR 2000 NW SSP DALI BK/BK.

Descripción:

Proyector para superficie multidireccional modelo HANCE SUR 2000 NW SSP DALI BK/BK. de la marca LAMP. Cuerpo fabricado en inyección de aluminio pintado en color negro texturizado. Disipación pasiva para una correcta gestión térmica. Modelo para LED COB, con temperatura de color blanco neutro y equipo electrónico DALI incorporado. Reflector de aluminio de alta pureza Superspot. Clase de aislamiento I.

Acabado: Negro texturizado RAL 9011

Peso: 620 g

Instalación: Superficie

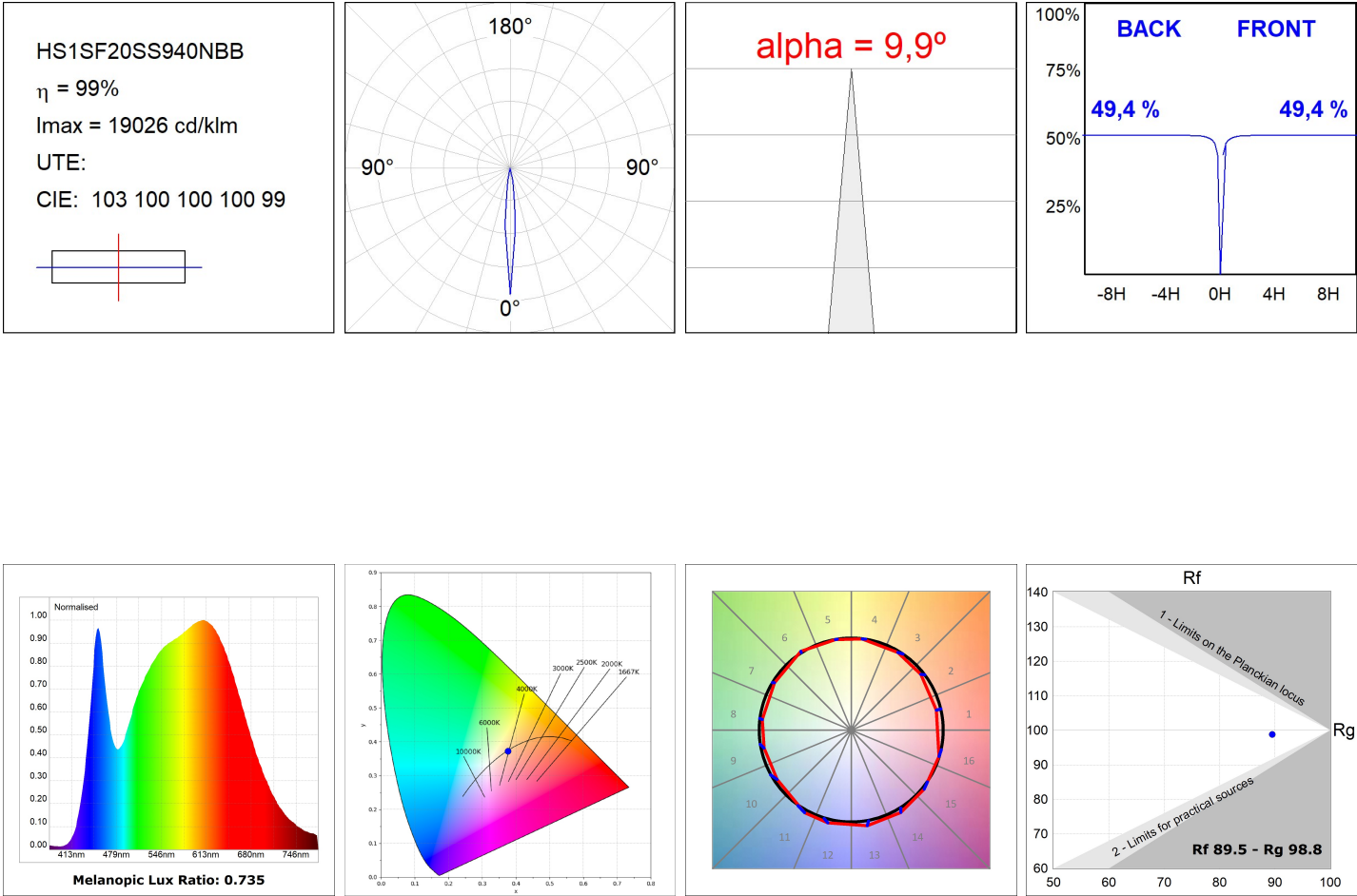
CARACTERÍSTICAS TÉCNICAS:

| | | | |
|---------------------------|----------------------|----------------------|------------------|
| Flujo de salida: | 737 lm | K: | 4000 |
| Plum: | 13,9W | IRC: | 90 |
| Eficacia: | 53 lm/w | MacAdam: | 3 |
| Fuente de Luz: | HIGH POWER LED | Alimentación: | 220-240V 50/60Hz |
| Horas de vida led: | 50.000 L80 (Ta=25°C) | Equipo: | Regulable DALI |
| Pled: | 13W | | |

Tolerancia del flujo de salida +/- 10%

**Opciones Personalizables:**

DATOS FOTOMÉTRICOS :



ACCESORIOS :

Óptico

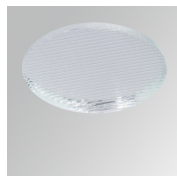


Cód. producto:

HSCU50

Descripción:

HANCE 1000/2000 ACC. CUTTING BEAM



Cód. producto:

HSEL50

Descripción:

HANCE 1000/2000 ACC. ELIPTICAL LENS



Cód. producto:

HSRI65C

Descripción:

HANCE 1000/2000 ACC. RING DECO CO.



Cód. producto:

HSRI65M

Descripción:

HANCE 1000/2000 ACC. RING DECO MET.



Cód. producto:

HSRI65W

Descripción:

HANCE 1000/2000 ACC. RING DECO WH.



Cód. producto:

HSSL50

Descripción:

HANCE 1000/2000 ACC. SOFT LENS