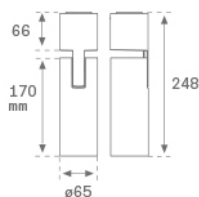


HS1SF20SS930DBW



HANCE SUR 2000 WW SSP DALI BK/WH.

Descripción:

Proyector para superficie multidireccional modelo HANCE SUR 2000 WW SSP DALI BK/WH. de la marca LAMP. Cuerpo fabricado en inyección de aluminio pintado en color white texturizado. Disipación pasiva para una correcta gestión térmica. Modelo para LED COB, con temperatura de color blanco cálido y equipo electrónico DALI incorporado. Reflector de aluminio de alta pureza Superspot. Clase de aislamiento I.

Acabado: Blanco texturizado RAL 9010

Peso: 620 g

Instalación: Superficie

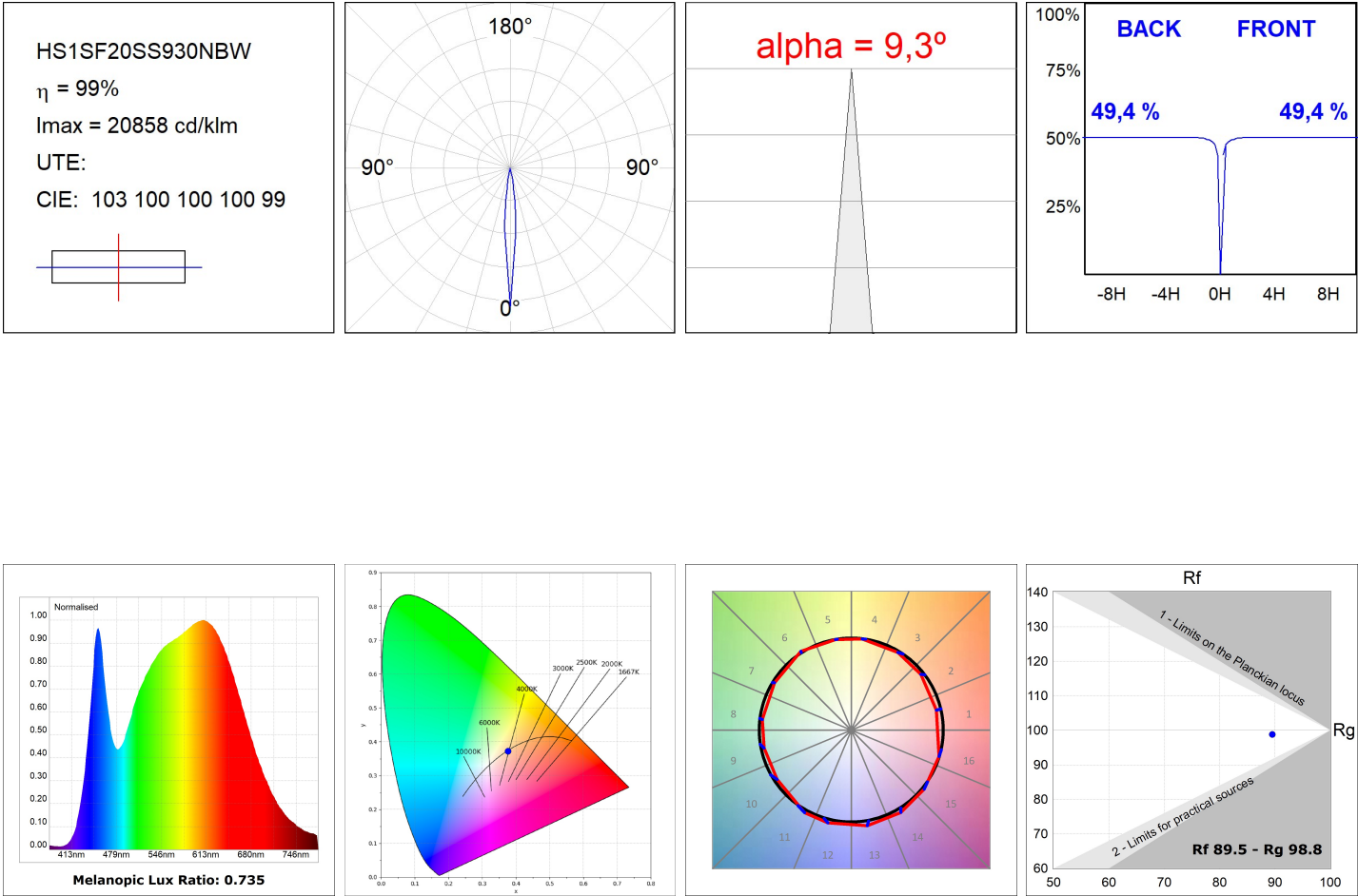
CARACTERÍSTICAS TÉCNICAS:

Flujo de salida:	652 lm	K:	3000
Plum:	13,9W	IRC:	90
Eficacia:	46,8 lm/w	MacAdam:	3
Fuente de Luz:	HIGH POWER LED	Alimentación:	220-240V 50/60Hz
Horas de vida led:	50.000 L80 (Ta=25°C)	Equipo:	Regulable DALI
Pled:	13W		

Tolerancia del flujo de salida +/- 10%

**Opciones Personalizables:**

DATOS FOTOMÉTRICOS :



ACCESORIOS :

Óptico

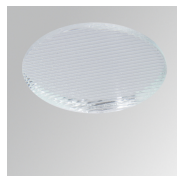


Cód. producto:

HSCU50

Descripción:

HANCE 1000/2000 ACC. CUTTING BEAM



Cód. producto:

HSEL50

Descripción:

HANCE 1000/2000 ACC. ELIPTICAL LENS



Cód. producto:

HSRI65C

Descripción:

HANCE 1000/2000 ACC. RING DECO CO.



Cód. producto:

HSRI65M

Descripción:

HANCE 1000/2000 ACC. RING DECO MET.



Cód. producto:

HSRI65W

Descripción:

HANCE 1000/2000 ACC. RING DECO WH.



Cód. producto:

HSSL50

Descripción:

HANCE 1000/2000 ACC. SOFT LENS