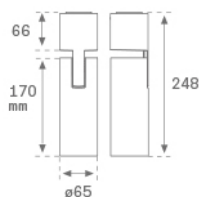


HS1SF10SS940DBB



HANCE SUR 1000 NW SSP DALI BK/BK.

Descripción:

Proyector para adaptar a carril trifásico universal multidireccional modelo HANCE SUR 1000 NW SSP DALI BK/BK. de la marca LAMP. Cuerpo fabricado en inyección de aluminio pintado en color negro texturizado. Disipación pasiva para una correcta gestión térmica. Modelo para LED COB, con temperatura de color blanco cálido y equipo electrónico DALI incorporado. Reflector de aluminio de alta pureza Superspot. Clase de aislamiento I.

Acabado: Negro texturizado RAL 9011

Peso: 720 g

Instalación: Superficie

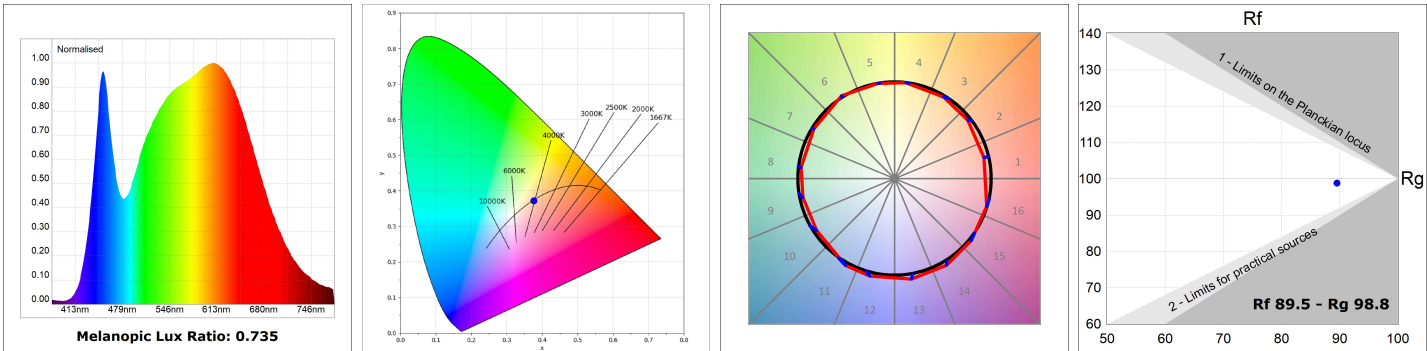
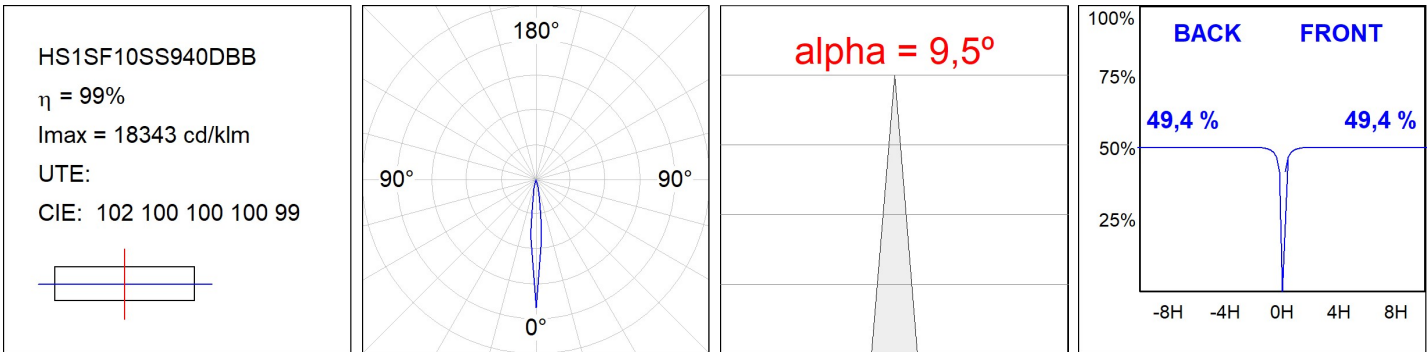
CARACTERÍSTICAS TÉCNICAS:

Flujo de salida:	492 lm	K:	4000
Plum:	8,6W	IRC:	90
Eficacia:	57 lm/w	MacAdam:	3
Fuente de Luz:	HIGH POWER LED	Alimentación:	220-240V 50/60Hz
Horas de vida led:	60.000 L90 (Ta=25°C)	Equipo:	Regulable DALI
Pled:	7W		

Tolerancia del flujo de salida +/- 10%

**Opciones Personalizables:**

DATOS FOTOMÉTRICOS :



ACCESORIOS :

Óptico

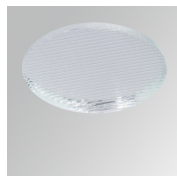


Cód. producto:

HSCU50

Descripción:

HANCE 1000/2000 ACC. CUTTING BEAM



Cód. producto:

HSEL50

Descripción:

HANCE 1000/2000 ACC. ELIPTICAL LENS



Cód. producto:

HSRI65C

Descripción:

HANCE 1000/2000 ACC. RING DECO CO.



Cód. producto:

HSRI65M

Descripción:

HANCE 1000/2000 ACC. RING DECO MET.



Cód. producto:

HSRI65W

Descripción:

HANCE 1000/2000 ACC. RING DECO WH.



Cód. producto:

HSSL50

Descripción:

HANCE 1000/2000 ACC. SOFT LENS