

## HD1SR20SS930DBB



## HANCE DOWN SEMIREC 2000 WW SSP DALI BK.

**Descripción:**

Downlight semiempotrado multidireccional modelo HANCE DOWN SEMIREC 2000 WW SSP DALI BK. de la marca LAMP. Cuerpo y marco fabricados en inyección de aluminio en negro texturizado y aros embellecedores en inyección de policarbonato en negro. Disipación pasiva para una correcta gestión térmica. Modelo con LED HI-POWER con una temperatura de color blanco cálido y equipo electrónico DALI incorporado. Con óptica Superspot. Permite un giro de 355° y una inclinación de hasta 85°. Clase de aislamiento II.

**Acabado:** Negro texturizado RAL 9011

**Peso:** 790 g

**Instalación:** Empotrado

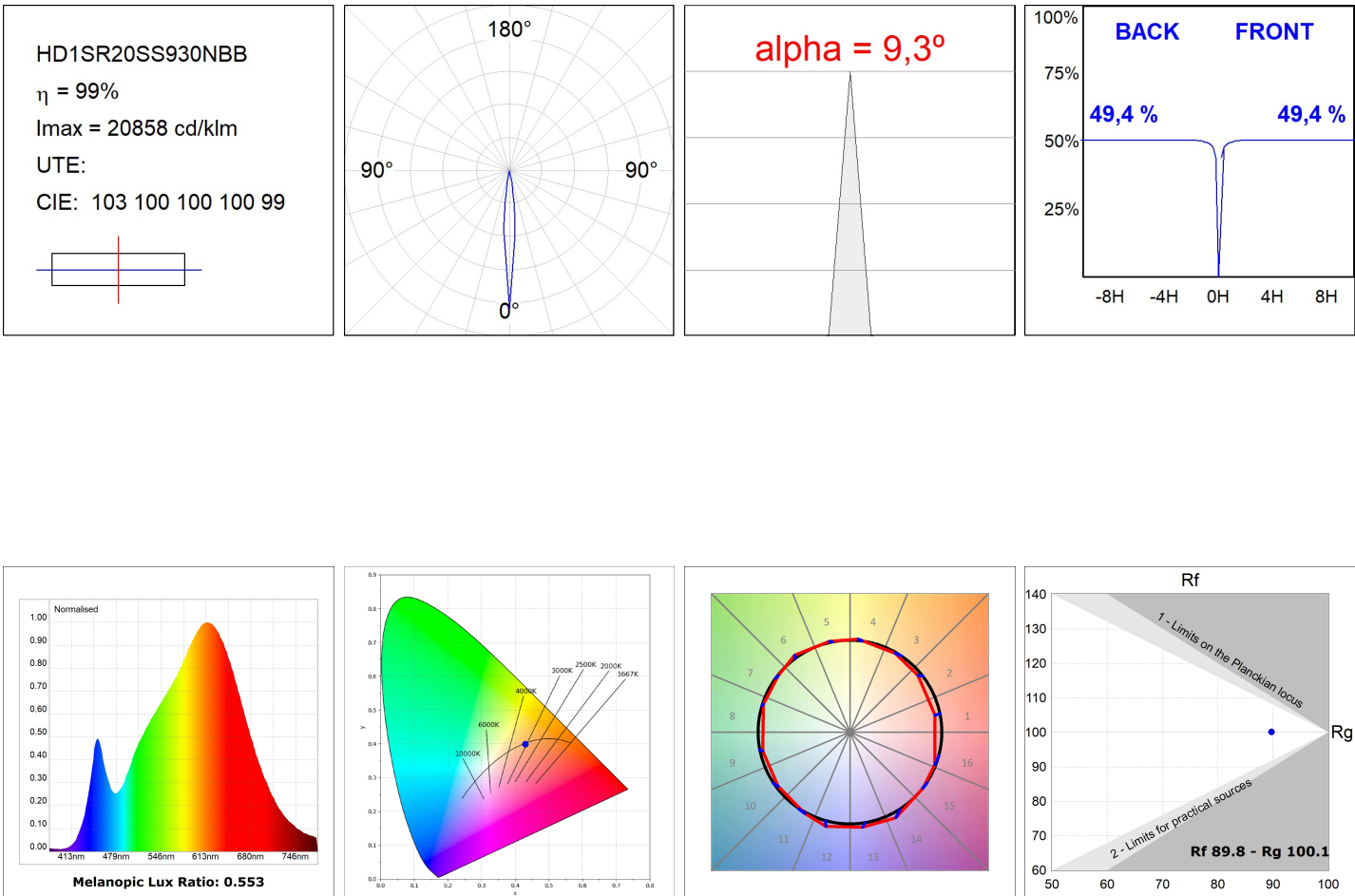
**CARACTERÍSTICAS TÉCNICAS:**

<b>Flujo de salida:</b>	652 lm	<b>K:</b>	3000
<b>Plum:</b>	13,9W	<b>IRC:</b>	90
<b>Eficacia:</b>	46,8 lm/w	<b>MacAdam:</b>	3
<b>Fuente de Luz:</b>	HIGH POWER LED	<b>Alimentación:</b>	220-240V 50/60Hz
<b>Horas de vida led:</b>	50.000 L70 (Ta=25°C)	<b>Equipo:</b>	Regulable DALI
<b>Pled:</b>	13W		

*Tolerancia del flujo de salida +/- 10%*

**Opciones Personalizables:**

DATOS FOTOMÉTRICOS :



**ACCESORIOS :**

**Óptico**

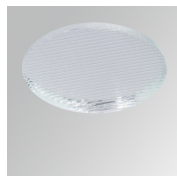


**Cód. producto:**

HSCU50

**Descripción:**

HANCE 1000/2000 ACC. CUTTING BEAM



**Cód. producto:**

HSEL50

**Descripción:**

HANCE 1000/2000 ACC. ELIPTICAL LENS



**Cód. producto:**

HSRI65C

**Descripción:**

HANCE 1000/2000 ACC. RING DECO CO.



**Cód. producto:**

HSRI65M

**Descripción:**

HANCE 1000/2000 ACC. RING DECO MET.



**Cód. producto:**

HSRI65W

**Descripción:**

HANCE 1000/2000 ACC. RING DECO WH.



**Cód. producto:**

HSSL50

**Descripción:**

HANCE 1000/2000 ACC. SOFT LENS