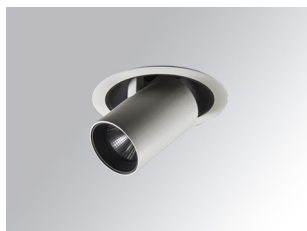


HD1SR10SS930NBW



HANCE DOWN SEMIREC 1000 WW SSP WH.

Descripción:

Downlight semiempotrado multidireccional modelo HANCE DOWN SEMIREC 1000 WW SSP WH. de la marca LAMP. Cuerpo y marco fabricados en inyección de aluminio en blanco texturizado y aros embellecedores en inyección de policarbonato en negro. Disipación pasiva para una correcta gestión térmica. Modelo con LED HI-POWER con una temperatura de color blanco cálido y equipo electrónico incorporado. Con óptica Superspot. Permite un giro de 355° y una inclinación de hasta 85°. Clase de aislamiento II.

Acabado: Negro texturizado RAL 9011

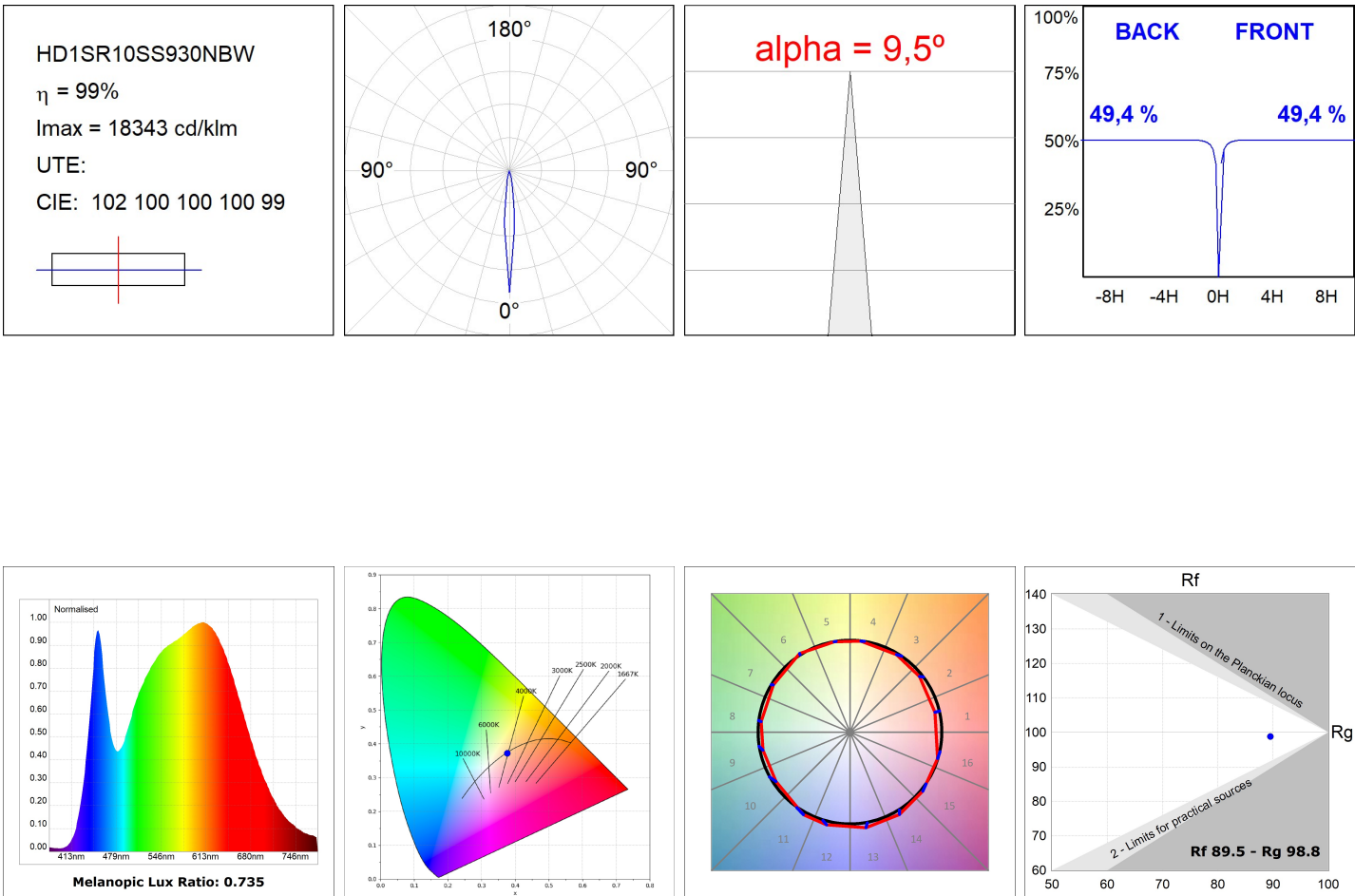
Peso: 790 g

Instalación: Empotrado
CARACTERÍSTICAS TÉCNICAS:

Flujo de salida:	438 lm	K:	3000
Plum:	8,6W	IRC:	90
Eficacia:	51 lm/w	MacAdam:	3
Fuente de Luz:	HIGH POWER LED	Alimentación:	220-240V 50/60Hz
Horas de vida led:	60.000 L90 (Ta=25°C)	Equipo:	Electrónico
Pled:	7W		

Tolerancia del flujo de salida +/- 10%
**Opciones Personalizables:**

DATOS FOTOMÉTRICOS :



ACCESORIOS :

Óptico

**Cód. producto:**

HSCU50

Descripción:

HANCE 1000/2000 ACC. CUTTING BEAM

**Cód. producto:**

HSEL50

Descripción:

HANCE 1000/2000 ACC. ELIPTICAL LENS

**Cód. producto:**

HSRI65C

Descripción:

HANCE 1000/2000 ACC. RING DECO CO.

**Cód. producto:**

HSRI65M

Descripción:

HANCE 1000/2000 ACC. RING DECO MET.

**Cód. producto:**

HSRI65W

Descripción:

HANCE 1000/2000 ACC. RING DECO WH.

**Cód. producto:**

HSSL50

Descripción:

HANCE 1000/2000 ACC. SOFT LENS