

HD1RE10SS930DBW



HANCE DOWN REC 1000 WW SSP DALI WH.

Descripción:

Downlight empotrado multidireccional modelo HANCE DOWN REC 1000 WW SSP DALI WH. de la marca LAMP. Cuerpo y marco fabricados en inyección de aluminio en blanco texturizado y aros embellecedores en inyección de policarbonato en negro. Disipación pasiva para una correcta gestión térmica. Modelo con LED HI-POWER con una temperatura de color blanco cálido y equipo electrónico DALI incorporado. Con óptica Superspot. Permite un giro de 355° y una inclinación de hasta 30°. Clase de aislamiento II.

Acabado: Blanco texturizado RAL 9010

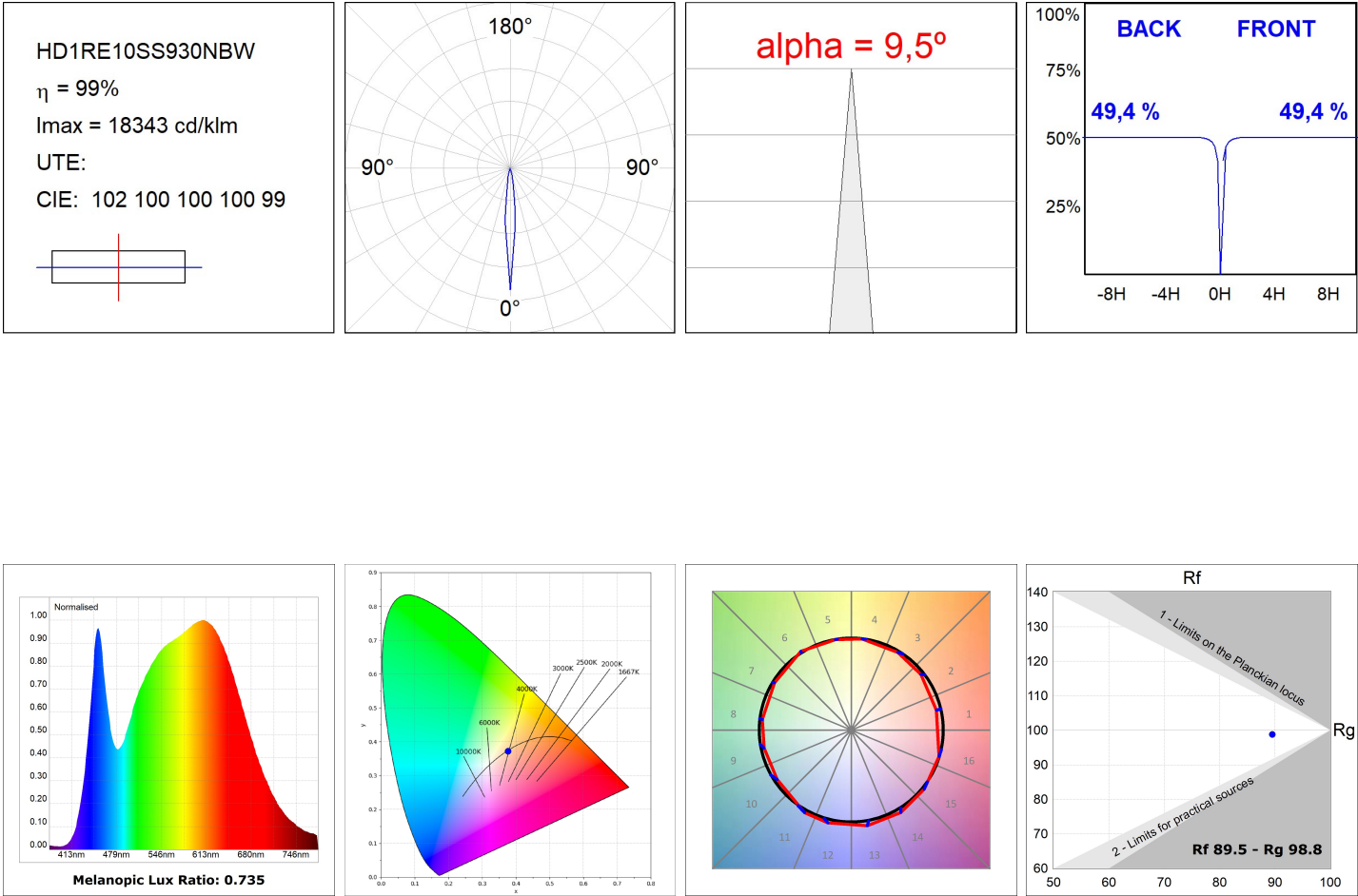
Peso: 800 g

Instalación: Empotrado
CARACTERÍSTICAS TÉCNICAS:

Flujo de salida:	438 lm	K:	3000
Plum:	8,6W	IRC:	90
Eficacia:	51 lm/w	MacAdam:	3
Fuente de Luz:	HIGH POWER LED	Alimentación:	220-240V 50/60Hz
Horas de vida led:	60.000 L90 (Ta=25°C)	Equipo:	Regulable DALI
Pled:	7W		

Tolerancia del flujo de salida +/- 10%
**Opciones Personalizables:**

DATOS FOTOMÉTRICOS :



ACCESORIOS :

Óptico

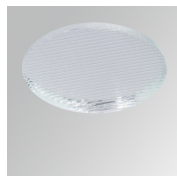


Cód. producto:

HSCU50

Descripción:

HANCE 1000/2000 ACC. CUTTING BEAM



Cód. producto:

HSEL50

Descripción:

HANCE 1000/2000 ACC. ELIPTICAL LENS



Cód. producto:

HSRI65C

Descripción:

HANCE 1000/2000 ACC. RING DECO CO.



Cód. producto:

HSRI65M

Descripción:

HANCE 1000/2000 ACC. RING DECO MET.



Cód. producto:

HSRI65W

Descripción:

HANCE 1000/2000 ACC. RING DECO WH.



Cód. producto:

HSSL50

Descripción:

HANCE 1000/2000 ACC. SOFT LENS