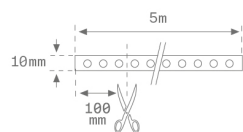


F1SF500LO658300

**FINE LED IP65 24V 7250LM 90W 830 5MX8****Descripción:**

Tira flexible modelo FINE LED IP65 24V 7250LM 90W 830 5MX8 de la marca LAMP. Modelo para LED MID-POWER, temperatura de color blanco cálido. Con un grado de protección IP65. Clase de aislamiento III. Se suministra en bobina de 5 metros y adhesivo 3M en la zona posterior. Estas tiras permiten el corte modular.

Peso: 148 g**Instalación:** Superficie**CARACTERÍSTICAS TÉCNICAS:****Flujo de salida:** 6.625 lm**K:** 3000**Fuente de Luz:** MID POWER CITIZEN**IRC:** 80**Horas de vida led:** 50.000 L70**MacAdam:** 3**Pled:** 93W**Equipo:** Sin equipo (precisa de equipo externo)

F1SF500LO658300

FINE LED IP65 24V 7250LM 90W 830 5MX8

DATOS FOTOMÉTRICOS :

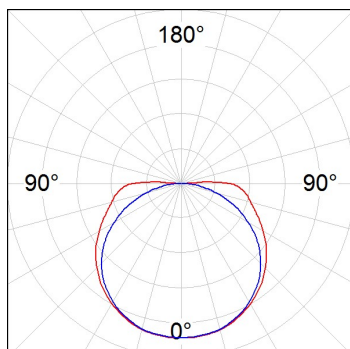
9600920

$\eta = 100\%$

$I_{max} = 265 \text{ cd/klm}$

UTE: 0,97G + 0,03T

CIE: 40 69 89 97 100



ACCESORIOS :

Montaje

**Cód. producto:**

FICOSU122000N

FISUEC120HG

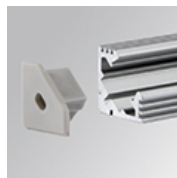
FISUEC121HG

Descripción:

FINE LED STRIP ACC. 12MM SUR PROFILE 2M

FINE LED STRIP ACC. 12MM SUR END COVER

FINE LED STRIP ACC. 12MM SUR HOLE COVER

**Cód. producto:**

FICOSU452000N

FISUEC450HG

FISUEC451HG

Descripción:

FINE LED STRIP ACC. 45° PROFILE 2M

FINE LED STRIP ACC. 45° END COVER

FINE LED STRIP ACC. 45° HOLE COVER

**Cód. producto:**

FIPPRE062000N

FIREEC060HG

FIREEC061HG

Descripción:

FINE LED STRIP ACC. 6MM REC PROFILE 2M

FINE LED STRIP ACC. 6MM REC END COVER

FINE LED STRIP ACC. 6MM REC HOLE COVER

**Cód. producto:**

FIPPRE122000N

FIREEC120HG

FIREEC121HG

Descripción:

FINE LED STRIP ACC. 12MM REC PROFILE 2M

FINE LED STRIP ACC. 12MM REC END COVER

FINE LED STRIP ACC. 12MM REC HOLE COVER

**Cód. producto:**

FIPRSU062000N

FISUEC060HG

FISUEC061HG

Descripción:

FINE LED STRIP ACC. 6MM SUR PROFILE 2M

FINE LED STRIP ACC. 6MM SUR END COVER

FINE LED STRIP ACC. 6MM SUR HOLE COVER

**Cód. producto:**

FISUBR

FISUBR45

Descripción:

FINE LED STRIP ACC. SUR BRACKET

FINE LED STRIP ACC. 45° BRACKET

ACCESORIOS :

Óptico

**Cód. producto:**

FIDI2000OP

Descripción:

FINE LED STRIP ACC. OPAL DIFFUSER 2M

**Cód. producto:**

FIDI2000TR

Descripción:

FINE LED STRIP ACC. TRANS DIFFUSER 2M

ACCESORIOS :

Control y regulación

FINE LED



Cód. producto:

CL2012024A

CL2012024D

Descripción:

ACC. 1-10V PWM LED CONVERTER 24V 120W

ACC. DALI PWM LED CONVERTER 24V 120W



Cód. producto:

CL2014424

Descripción:

ACC. DALI/DMX PWM RGB CONVERTER 24V 144W

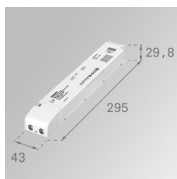


Cód. producto:

CL2043224RGB

Descripción:

ACC. RGB RCONTROLLER 24V 432W



Cód. producto:

DRV201002430N

Descripción:

ACC DRIVER 100W 24V 220-240V 30MM NR IND



Cód. producto:

DRV2010024D

Descripción:

DRV 100W 24V 220-240V DA IND.



Cód. producto:

DRV202024N

Descripción:

ACC. DRIVER 24V 20W



Cód. producto:

DRV206024N

Descripción:

ACC. DRIVER 24V 60W



Cód. producto:

DRV6710024N

Descripción:

DRV 100W 24V 100-305V NR IP67



Cód. producto:

DRV688024N

Descripción:

ACC. DRIVER IP68 24V 80W

**Importante:**

- 1- En caso de cortes intermedios, para una conexión segura se recomienda soldar los cables a los terminales +/- de la tira flexible. Conectar la tira en la polaridad correcta.
- 2- En caso de cortes intermedios en los modelos IP65, se deben sellar las extremidades cortadas para garantizar el IP65.
- 3- La instalación debe ser sobre superficies lisas, limpias de polvo y grasa, y con grapas de sujeción. En otro tipo de superficie, se recomienda instalar la tira en perfilera de aluminio.
- 4- Cada tira de LED (bobina de 5m) debe ir alimentada con un driver. Para asegurar las prestaciones del producto, utilizar los drivers homologados por LAMP.
- 5- La garantía no cubre los daños creados por el incumplimiento de las recomendaciones.

Important:

- 1- In case of intermediate cuts, for a secure connection it is recommended to solder the wires to the +/- flexible strip terminals. Connect the strip with the correct polarity.
- 2- In case of intermediate cuts in IP65 models you must seal the cut ends to ensure the IP65.
- 3- The installation must be carried out on smooth, dust and fat-free surfaces using clamping plates. On other types of surface you are recommended to install the strip on aluminium profiles.
- 4- Each LED strip (5m coil) must be powered by a driver. To ensure product performance, use LAMP-approved drivers.
- 5- The warranty does not cover any damage caused owing to a breach of the recommendations.

Important:

- 1- En cas de découpes intermédiaires, pour une connexion sécurisée, il est recommandé de souder les câbles aux bornes +/- de la bandeau flexible. Connecter le bandeau sur la polarité appropriée.
- 2- En cas de découpes intermédiaires dans les modèles IP65 vous devrez protéger les extrémités coupées afin d'assurer l'IP65.
- 3- L'installation doit s'effectuer sur des surfaces lisses, exemptes de poussière et de graisse et au moyen d'agrafes de fixation. Sur tout autre type de surface, on recommande d'installer le bandeau sur un profilé en aluminium.
- 4- Chaque bandeau à LED (bobine de 5 m) doit être alimenté avec un driver. Pour garantir les prestations du produit, utiliser les drivers homologués par LAMP.
- 5- La garantie ne couvre pas les dommages dérivés du non respect des recommandations.