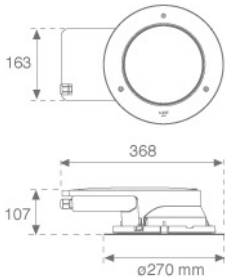


GA215MF840NI



GAP G2 1400 NW MFL INOX

Descripción:

Downlight/Uplight de exterior empotrable modelo GAP G2 1400 de la marca LAMP. Cuerpo fabricado en inyección de aluminio, con tratamiento de cataforesis, lacado en color negro, cristal templado y aro exterior en acero inoxidable AISI 304. Modelo con LED HI-POWER, con temperatura de color 4000K, CRI 80 y equipo electrónico incorporado. Con ópticas Medium Flood. Permite un giro de 0° a 90° y una inclinación de -30° a 30°. Con unos índices de protección IP67, IK10. Clase de aislamiento I. Horas de vida: 60.000 L90 B10

Acabado: Acero inoxidable AISI 304

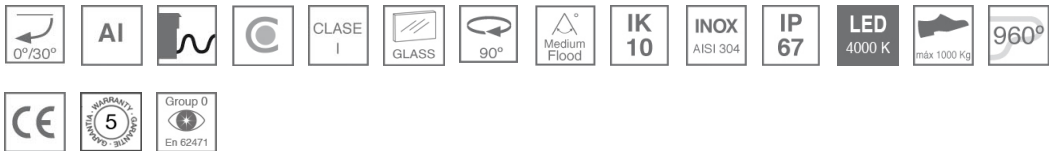
Peso: 3.800 g

Instalación: Empotrado de suelo

CARACTERÍSTICAS TÉCNICAS:

Flujo de salida:	1.081 lm	K:	4000
Plum:	13W	IRC:	80
Eficacia:	83,2 lm/w	MacAdam:	3
Fuente de Luz:	HIGH POWER LED	Alimentación:	220-240V 50/60Hz
Horas de vida led:	60.000 L90 B10 (Ta=25°C)	Equipo:	Electrónico
Pled:	10W		

Tolerancia del flujo de salida +/- 10%



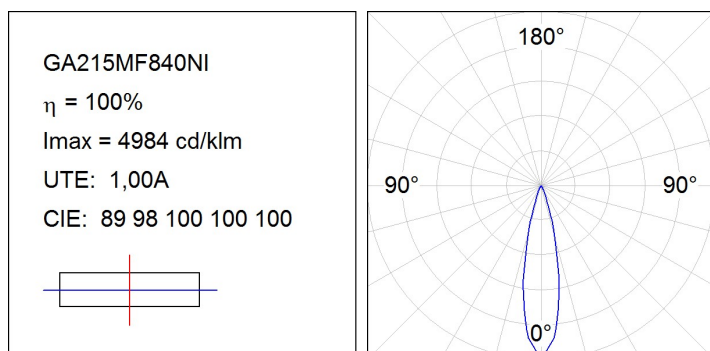
Opciones Personalizables:



GA215MF840NI

GAP G2 1400 NW MFL INOX

DATOS FOTOMÉTRICOS :



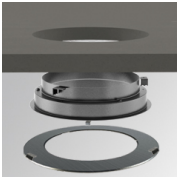
ACCESORIOS :

Montaje



Cód. producto:
GAREBOB

Descripción:
GAP ACC. REC BOX



Cód. producto:
GARERIRDM

Descripción:
GAP ACC. REC CEILING RING

