

MINI KOMBIC SQUARE

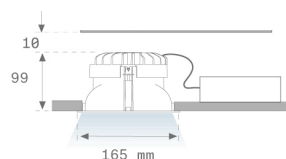
MK2SQ20830DBRW



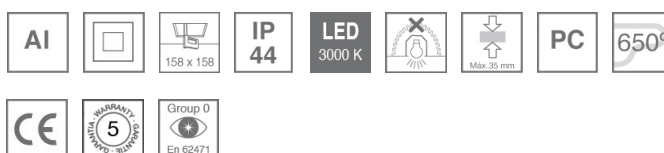
MINI KOMBIC G2 SQ 1800 WW DALI BR/WH.

Descripción:

Downlight empotrable cuadrado modelo MINI KOMBIC G2 SQ 1800 WW BR/WH de la marca LAMP. Difusor interior fabricado en metacrilato opal especial para LED y reflector metalizado brillante, disipador de aluminio inyectado y sistema de sujeción tipo TOR KIT de fácil instalación. Modelo para LED COB con temperatura de color blanco cálido y equipo electrónico incorporado. Con un grado de protección IP44. Clase de aislamiento II. Seguridad fotobiológica grupo 0.

Acabado: Blanco brillo RAL 9010**Peso:** 630 g**IEE :** A**Instalación:** Empotrado**CARACTERÍSTICAS TÉCNICAS:**

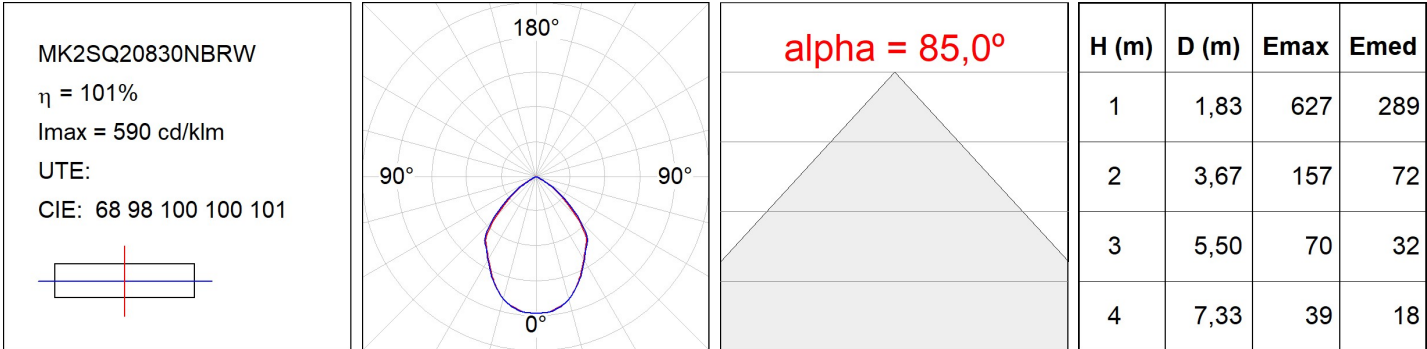
Flujo de salida:	1.064 lm	K:	3000
Plum:	13.4W	IRC:	80
Eficacia:	79,4 lm/w	MacAdam:	3
Fuente de Luz:	COB PHILIPS	Alimentación:	220-240V 50/60Hz
Horas de vida led:	50.000 L80 B10	Equipo:	Regulable DALI
Pled:	12W		

**Opciones Personalizables:**

MK2SQ20830DBRW

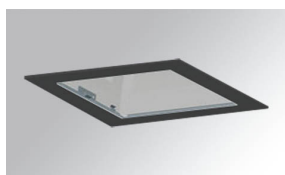
MINI KOMBIC G2 SQ 1800 WW DALI BR/WH.

DATOS FOTOMÉTRICOS :



ACCESORIOS :

Óptico



Cód. producto:

MKDISQ170B

Descripción:

MINI KOMBIC SQ ACC. TRANSP GLASS BK.

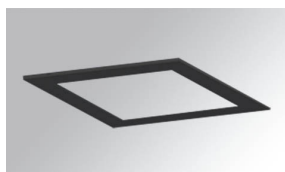


Cód. producto:

MKDISQ170W

Descripción:

MINI KOMBIC SQ ACC. TRANSP GLASS WH.

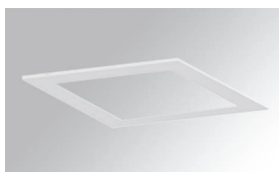


Cód. producto:

MKFRSQ170B

Descripción:

MINI KOMBIC SQ ACC. DECO FRAME BK.



Cód. producto:

MKFRSQ170W

Descripción:

MINI KOMBIC SQ ACC. DECO FRAME WH.