

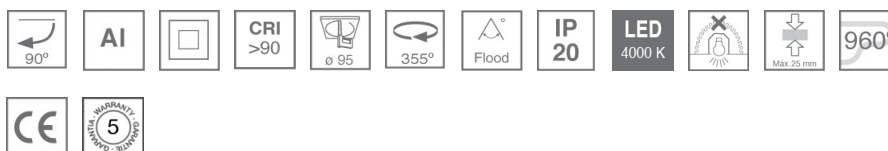
8941342

**LOOK SEMIREC CL.II 3000 NW FL GRH.****Descripción:**


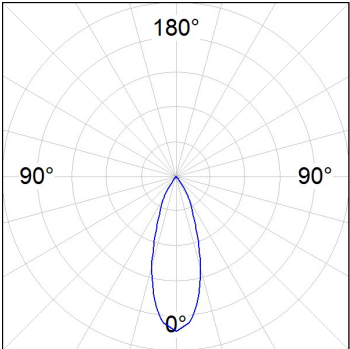
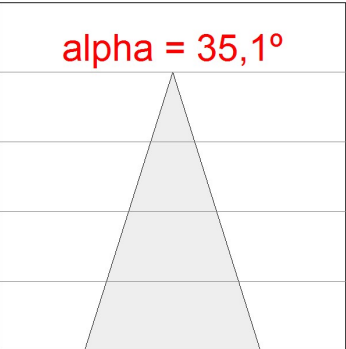
Proyector para adaptar semiempotrado a techo multi direccional modelo LOOK SEMIREC CL.II 3000 NW FL GRH. de la marca LAMP. Fabricado en inyección de aluminio lacado en grafito texturizado. Disipación pasiva para una correcta gestión térmica. Modelos para LED COB. Temperatura de color blanco neutro y equipo electrónico incorporado. Con reflector de aluminio de alta pureza Flood. Clase de aislamiento II.

Acabado: Grafito mate texturizado RAL 7021**Peso:** 1.645 g**Instalación:** Semi empotrado**CARACTERÍSTICAS TÉCNICAS:**

Flujo de salida:	3.899 lm	K:	4000
Plum:	42,6W	IRC:	90
Eficacia:	91,5 lm/w	MacAdam:	3
Fuente de Luz:	COB TRIDONIC	Alimentación:	110-240V 50/60Hz
Horas de vida led:	50.000 L80	Equipo:	Electrónico
Pled:	38W		

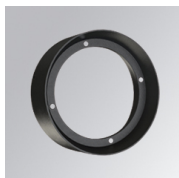
Tolerancia del flujo de salida +/- 10%

DATOS FOTOMÉTRICOS :

<div>8941342</div> <div>$\eta = 100\%$</div> <div>$I_{max} = 2225 \text{ cd/klm}$</div> <div>UTE: 1,00A + 0,00T</div> <div>CIE: 97 99 100 100 100</div> <div></div>		<div>alpha = 35,1°</div> 	H (m)	D (m)	E _{max}	E _{med}
			1	0,63	7505	5092
			2	1,26	1876	1273
			3	1,90	834	566
			4	2,53	469	318

ACCESORIOS :

Óptico



Cód. producto:

9600252

Descripción:

LOOK/IMAG ACC. ADAPTOR

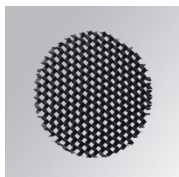


Cód. producto:

9600262

Descripción:

LOOK/IMAG ACC. FRESNEL LENS



Cód. producto:

9600272

Descripción:

LOOK/IMAG ACC. HONEYCOMB GRILLE

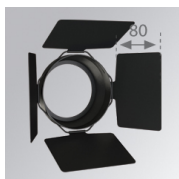


Cód. producto:

9600282

Descripción:

LOOK/IMAG ACC. SCREEN



Cód. producto:

9600292

Descripción:

LOOK/IMAG ACC. ANTI-GLARE LOUVRES



Cód. producto:

9600372

Descripción:

LOOK/IMAG ACC. BUFFER