

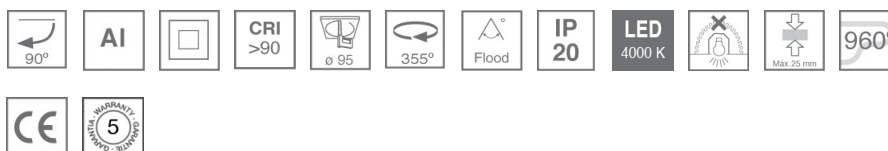
8941340

**LOOK SEMIREC CL.II 3000 NW FL WH.****Descripción:**

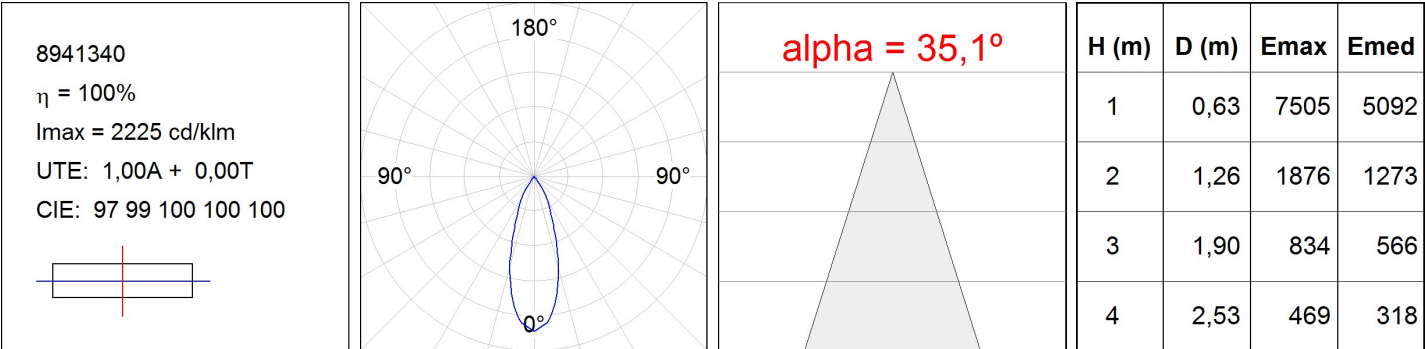
Proyector para adaptar semiempotrado a techo multi direccional modelo LOOK SEMIREC CL.II 3000 NW FL WH. de la marca LAMP. Fabricado en inyección de aluminio lacado en blanco texturizado. Disipación pasiva para una correcta gestión térmica. Modelos para LED COB. Temperatura de color blanco neutro y equipo electrónico incorporado. Con reflector de aluminio de alta pureza Flood. Clase de aislamiento II.

Acabado: Blanco mate texturizado RAL 9016**Peso:** 1.645 g**Instalación:** Semi empotrado**CARACTERÍSTICAS TÉCNICAS:**

Flujo de salida:	3.899 lm	K:	4000
Plum:	42,6W	IRC:	90
Eficacia:	91,5 lm/w	MacAdam:	3
Fuente de Luz:	COB TRIDONIC	Alimentación:	110-240V 50/60Hz
Horas de vida led:	50.000 L80	Equipo:	Electrónico
Pled:	38W		

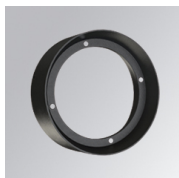
Tolerancia del flujo de salida +/- 10%

DATOS FOTOMÉTRICOS :



ACCESORIOS :

Óptico



Cód. producto:

9600252

Descripción:

LOOK/IMAG ACC. ADAPTOR

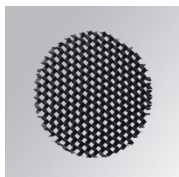


Cód. producto:

9600262

Descripción:

LOOK/IMAG ACC. FRESNEL LENS



Cód. producto:

9600272

Descripción:

LOOK/IMAG ACC. HONEYCOMB GRILLE

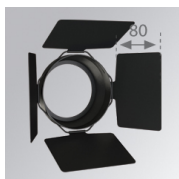


Cód. producto:

9600282

Descripción:

LOOK/IMAG ACC. SCREEN



Cód. producto:

9600292

Descripción:

LOOK/IMAG ACC. ANTI-GLARE LOUVRES



Cód. producto:

9600372

Descripción:

LOOK/IMAG ACC. BUFFER