

8941300

**LOOK SEMIREC CL.II 2000 WW MFL WH.****Descripción:**


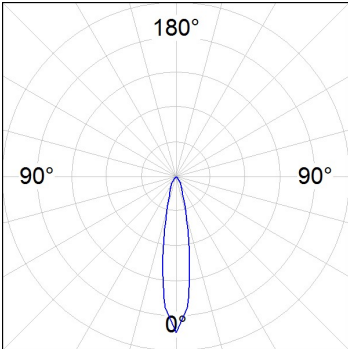

Proyector para adaptar semiempotrado a techo multi direccional modelo LOOK SEMIREC CL.II 2000 WW MFL WH. de la marca LAMP. Fabricado en inyección de aluminio lacado en blanco texturizado. Disipación pasiva para una correcta gestión térmica. Modelos para LED COB. Temperatura de color blanco cálido y equipo electrónico incorporado. Con reflector de aluminio de alta pureza Medium flood. Clase de aislamiento II.

**Acabado:** Blanco mate texturizado RAL 9016**Peso:** 1.565 g**Instalación:** Semi empotrado**CARACTERÍSTICAS TÉCNICAS:**

<b>Flujo de salida:</b>	2.643 lm	<b>K:</b>	3000
<b>Plum:</b>	26,9W	<b>IRC:</b>	90
<b>Eficacia:</b>	98,2 lm/w	<b>MacAdam:</b>	3
<b>Fuente de Luz:</b>	COB TRIDONIC	<b>Alimentación:</b>	220-240V 50/60Hz
<b>Horas de vida led:</b>	50.000 L90	<b>Equipo:</b>	Electrónico
<b>Pled:</b>	24W		

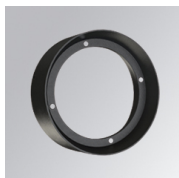
**Tolerancia del flujo de salida +/- 10%**

DATOS FOTOMÉTRICOS :

<div>8941300</div> <div><math>\eta = 100\%</math></div> <div><math>I_{max} = 4482\text{ cd/klm}</math></div> <div>UTE: 0,00T</div> <div>CIE: 98 100 100 100 100</div> <div></div>		<div>alpha = 20,2°</div> 	H (m)	D (m)	E <sub>max</sub>	E <sub>med</sub>
			1	0,36	9396	6574
			2	0,71	2349	1643
			3	1,07	1044	730
			4	1,43	587	411

ACCESORIOS :

Óptico



**Cód. producto:**

9600252

**Descripción:**

LOOK/IMAG ACC. ADAPTOR

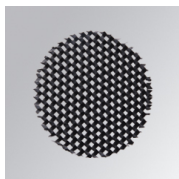


**Cód. producto:**

9600262

**Descripción:**

LOOK/IMAG ACC. FRESNEL LENS

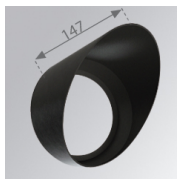


**Cód. producto:**

9600272

**Descripción:**

LOOK/IMAG ACC. HONEYCOMB GRILLE

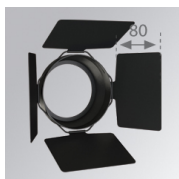


**Cód. producto:**

9600282

**Descripción:**

LOOK/IMAG ACC. SCREEN



**Cód. producto:**

9600292

**Descripción:**

LOOK/IMAG ACC. ANTI-GLARE LOUVRES



**Cód. producto:**

9600372

**Descripción:**

LOOK/IMAG ACC. BUFFER