

HS1TL20SP840NBW



HANCE TRACK 48 2000 NW SP WH.

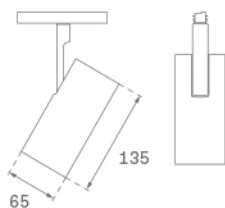
Descripción:

Proyector multidireccional para carril de baja tensión (48V) modelo HANCE TRACK 48 2000 VWW SSP BK. de la marca LAMP. Fabricado en inyección de aluminio pintado en color negro texturizado. Con sistema rápido de conexión sin necesidad de herramientas y disipación pasiva para una correcta gestión térmica. Modelo con LED HI-POWER de una temperatura de color blanco cálido de 2700K, óptica Superspot y equipo electrónico incorporado. Clase de aislamiento III.

Acabado: Blanco texturizado RAL 9010

Peso: 435 g

Instalación: Carril 48V



CARACTERÍSTICAS TÉCNICAS:

Flujo de salida:	1.633 lm	K:	4000
Plum:	16,9W	IRC:	80
Eficacia:	96,6 lm/w	MacAdam:	3
Fuente de Luz:	COB	Alimentación:	48V DC
Horas de vida led:	50.000 L80 B10 (Ta=25°C)	Equipo:	Electrónico
Pled:	18W		


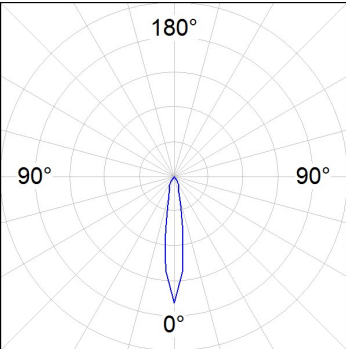
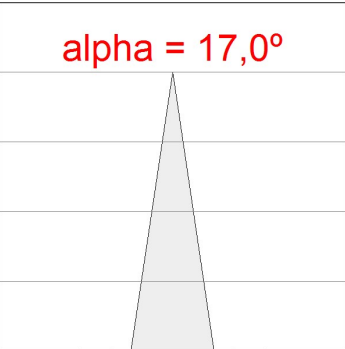
Tolerancia del flujo de salida +/- 10%



Opciones Personalizables:



DATOS FOTOMÉTRICOS :

<div><div>HS1TL20SP840NBW</div><div>η = 100%</div><div>Imax = 5441 cd/klm</div><div>UTE:</div><div>CIE: 101 100 100 100 100</div><div></div></div>	<div></div>	<div><div>alpha = 17,0°</div><div></div></div>	<table><tr><th>H (m)</th><th>D (m)</th><th>E_{max}</th><th>E_{med}</th></tr><tr><td>1</td><td>0,30</td><td>9017</td><td>6220</td></tr><tr><td>2</td><td>0,60</td><td>2254</td><td>1555</td></tr><tr><td>3</td><td>0,90</td><td>1002</td><td>691</td></tr><tr><td>4</td><td>1,19</td><td>564</td><td>389</td></tr></table>	H (m)	D (m)	E _{max}	E _{med}	1	0,30	9017	6220	2	0,60	2254	1555	3	0,90	1002	691	4	1,19	564	389
H (m)	D (m)	E _{max}	E _{med}																				
1	0,30	9017	6220																				
2	0,60	2254	1555																				
3	0,90	1002	691																				
4	1,19	564	389																				

ACCESORIOS :

Montaje

**Cód. producto:**

TLDRV2015048N

Descripción:

DRIVER 150W 48V 220-240V NR IND

**Cód. producto:**

TLSUALDB

Descripción:

TRACK 48V ACC. LEFT MAIN SUPPLY DALI BK.

**Cód. producto:**

TLSUALDW

Descripción:

TRACK 48V ACC. LEFT MAIN SUPPLY DALI WH.

**Cód. producto:**

TLSUARDB

Descripción:

TRACK 48V ACC. RIGHT MAIN SUPPLY DALI BK

**Cód. producto:**

TLSUARDW

Descripción:

TRACK 48V ACC. RIGHT MAIN SUPPLY DALI WH

**Cód. producto:**

TLSUECB

Descripción:

TRACK 48V ACC. END COVER BK.

**Cód. producto:**

TLSUECW

Descripción:

TRACK 48V ACC. END COVER WH.

**Cód. producto:**

TLSUIJDB

Descripción:

TRACK 48V ACC. INTM JOINT DALI BK.

**Cód. producto:**

TLSUIJDW

Descripción:

TRACK 48V ACC. INTM JOINT DALI WH.

**Cód. producto:**

TLSULIDB

Descripción:

TRACK 48V ACC. IN 90° CORNER DALI BK.

**Cód. producto:**

TLSULIDW

Descripción:

TRACK 48V ACC. IN 90° CORNER DALI WH.

**Cód. producto:**

TLSULODB

Descripción:

TRACK 48V ACC. OUT 90° CORNER DALI BK.

**Cód. producto:**

TLSULODW

Descripción:

TRACK 48V ACC. OUT 90° CORNER DALI WH.

**Cód. producto:**

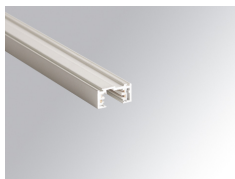
TLSUPR1000DB

Descripción:

TRACK 48V DALI 1M BK.

TLSUPR2000DB

TRACK 48V DALI 2M BK.

**Cód. producto:**

TLSUPR1000DW

Descripción:

TRACK 48V DALI 1M WH.

TLSUPR2000DW

TRACK 48V DALI 2M WH.

**Cód. producto:**

TLSUWI1500N

Descripción:

SUSPENSION CABLE TRACK 48V NK.

**Cód. producto:**

TLSUXJDB

Descripción:

TRACK 48V ACC. X JOINT DALI BK.

**Cód. producto:**

TLSUXJDW

Descripción:

TRACK 48V ACC. X JOINT DALI WH.

ACCESORIOS :
Óptico**Cód. producto:**

HSCU50

Descripción:

HANCE 1000/2000 ACC. CUTTING BEAM

**Cód. producto:**

HSEL50

Descripción:

HANCE 1000/2000 ACC. ELIPTICAL LENS



Cód. producto:

HSO50

Descripción:

HANCE 1000/2000 ACC. HONEYCOMB GRILLE



Cód. producto:

HSRI65C

Descripción:

HANCE 1000/2000 ACC. RING DECO CO.



Cód. producto:

HSRI65M

Descripción:

HANCE 1000/2000 ACC. RING DECO MET.



Cód. producto:

HSRI65W

Descripción:

HANCE 1000/2000 ACC. RING DECO WH.



Cód. producto:

HSSL50

Descripción:

HANCE 1000/2000 ACC. SOFT LENS



Cód. producto:

HSTR50

Descripción:

HANCE 1000/2000 ACC. DIF TRANS

ACCESORIOS :

Control y regulación



Cód. producto:

TLDRV2010048N

Descripción:

DRIVER 100W 48V 220-240V NR IND LIN